

NÁVOD K OBSLUZE

Masážní přístroj **BeautyRelax BR-2946**

AIRFLOW REHABMAX



OBSAH:

UPOZORNĚNÍ	4
VÝSTRAHA	5
KONTRAINDIKACE	6
DŮLEŽITÉ RADY PRO BEZPEČNÉ POUŽÍVÁNÍ	7
ZDRAVOTNÍ BENEFITY PŘÍSTROJE	8
HLAVNÍ VÝHODY	10
OBSAH BALENÍ	10
PŘEDSTAVENÍ PŘÍSTROJE	11
POPIS PŘÍSTROJE	20
POPIS OVLÁDACÍHO PANELU	21
POUŽITÍ PŘÍSTROJE	22
MOŽNOSTI POUŽITÍ	23
NEJČASTĚJŠÍ OTÁZKY A ODPOVĚDI	26
ČIŠTĚNÍ A ÚDRŽBA	28
LIKVIDACE POUŽITÝCH ELEKTRO ZAŘÍZENÍ	28
CERTIFIKACE	28
DOVOZCE	28
ES PROHLÁŠENÍ O SHODĚ	29

Vážený zákazníku, děkujeme vám za projevenou důvěru při koupi našeho produktu. Před prvním použitím prosím pečlivě přečtěte všechny podrobné informace uvedené v návodu k použití. Zvýšenou pozornost věnujte zejména bezpečnostním upozorněním. Přístroj používejte přesně podle uvedených pokynů. Všechny tyto kroky přispějí k maximálnímu využití všech funkcí přístroje. V tomto návodu se vám pokusíme co nejlépe přiblížit používané technologie a způsob, jak přístroj co nejlépe používat.

Pokud během prostudování návodu narazíte na jakékoliv nejasnosti, neváhejte nás kontaktovat na emailové adrese: mh@santadria.cz

Návod k použití si pečlivě uschovejte pro případné pozdější nahlédnutí.

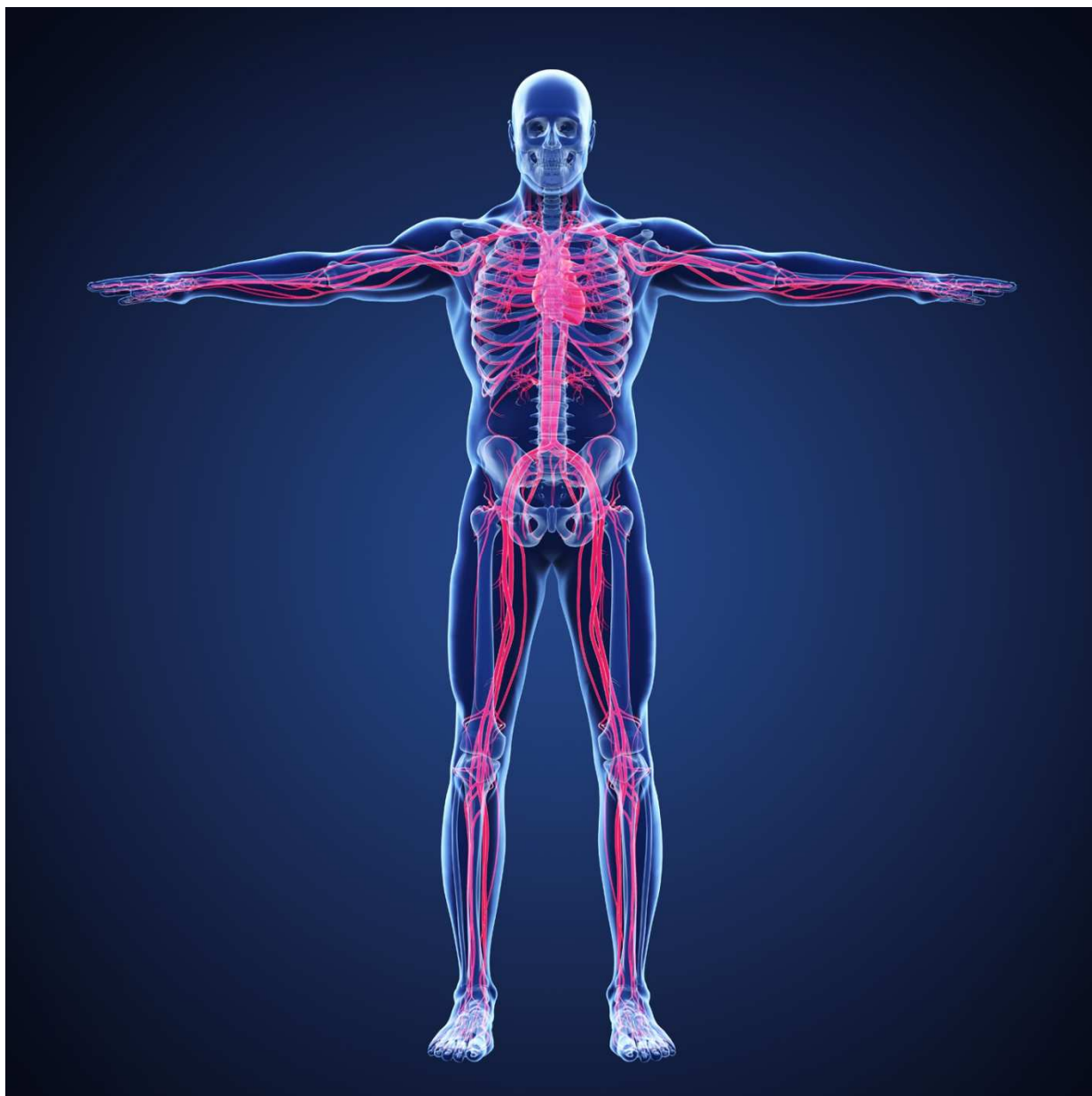
UPOZORNĚNÍ

- Před prvním uvedením do provozu si přečtěte tento návod k obsluze, prohlédněte veškerá vyobrazení a návod si uschovejte pro případnou pozdější potřebu.
- Je-li vaše pokožka postižena závažným kožním onemocněním, přístroj nepoužívejte. První použití konzultujte se svým praktickým lékařem.
- Přístroj je primárně určen pro vaši osobní potřebu. Nesdílejte jej s rodinnými příslušníky nebo přáteli. Pokud přístroj používá více osob, je třeba věnovat zvýšenou pozornost zásadám hygieny.
- Pokud se přístroj poškodil, nepracuje správně nebo spadl do vody, nikdy ho neuvádějte do provozu.
- Pokud je přístroj rozbítý, nedotýkejte se vnitřních částí, aby nedošlo k úrazu elektrickým proudem.
- Pokud spadne přístroj na zem, může být poškozen. V tomto případě přístroj dále nepoužívejte a kontaktujte servisní oddělení prodejce.
- Přístroj nepoužívejte v blízkosti vody nebo v místech se zvýšenou vlhkostí (vana, sprcha, bazén, atd.).
- Přístroj není omyvatelný. Nesmí být ponořen do vody nebo pod proud tekoucí vody.
- Přístroj nenechávejte bez dozoru. Po každém použití přístroj vždy důsledně vypněte.
- Pokud byl přístroj přenesen z velmi chladného do velmi teplého prostředí, před jeho použitím vyčkejte alespoň 3 hodiny.
- Přístroj není určen pro používání dětmi a těmi osobami, jejichž fyzická nebo duševní kondice neumožňuje bezpečné používání spotřebiče.
- Přístroj nepokládejte ani nepoužívejte na horkých tepelných zdrojích (radiátor, kamna, oheň, atd.)
- Přístroj se nepokoušejte sami rozmontovat nebo opravovat.
- Přístroj skladujte v suchém prostředí. Snažte se, aby byl chráněn před působením prachu.
- Přístroj nevystavujte přímému slunečnímu záření.
- Distributor neručí za škody, které byly způsobeny nesprávným používáním v rozporu s pokyny v tomto návodu k použití. Není odpovědný za následky, které byly způsobeny nedodržením bezpečnostních upozornění.
- Za případné škody na zdraví či majetku při jiném způsobu používání nese distributor odpovědnost.



VÝSTRAHA

Vážený zákazníku, BeautyRelax je velmi účinný masážní přístroj. V průběhu kompresní masáže dolních končetin je schopen dosáhnout poměrně velkého kompresního výkonu. Používání přístroje představuje nemalou zátěž celého kardiovaskulárního systému. Pravidelné mechanické stlačování končetin zvyšuje krevní tlak a způsobuje zátěž především na tepny, vlásničky a žíly.



Pokud si nejste jisti, zda váš aktuální zdravotní stav umožňuje bezpečné používání přístroje, konzultujte první použití s vaším praktickým lékařem. Dbejte zvýšenou pozornost seznamu kontraindikací uvedené v tomto návodu k obsluze.

KONTRAINDIKACE

Přístroj **nesmí** v žádném případě používat osoby, kterých se týká některý z těchto stavů:

- Kardiostimulátor
- Kovové implantáty v oblasti dolních končetin
- Křečové žíly (varixy)
- Rakovina, epilepsie, cukrovka, virové onemocnění
- Při stavu vysokých horeček
- Vážné onemocnění ledvin nebo jater
- Poruchy krevního oběhu zejména v oblasti dolních končetin
- Vysoký cholesterol
- Chronické kožní onemocnění
- Únavový syndrom
- Srdeční onemocnění, hypertenze
- Kovové implantáty v těle (pouze v případě, pokud by tlak nohavic způsoboval v oblasti výskytu kovového implantátu bolest)
- Cévní poruchy nebo arteroskleróza
- Otoky a edémy velkých rozměrů
- Osteoporóza
- Těhotenství
- Osoby užívající léky proti srážlivosti krve
- Pacienti, kteří podstoupili operativní zákrok s transplantací
- Osoby, které vyžadují trvalý dohled, smí přístroj používat pouze po předchozí konzultaci s lékařem



DŮLEŽITÉ RADY PRO BEZPEČNÉ POUŽÍVÁNÍ

- Pokud se během používání přístroje nebudete cítit komfortně, zvýší se vám výrazně rychlost dýchání nebo pociťujete stavy úzkosti, přístroj vypněte.
- První použití zahajte vždy na nejnižší stupeň masáže.
- Při aplikaci návléků neutahujte zapnutí pomocí suchého zipu příliš napevno. Je třeba mít na paměti, že při zahájení kompresní masáže začnou návlеky končetiny mechanicky stlačovat.
- Pokud je i při nejnižším stupni kompresní masáže tlak na vaše končetiny až příliš silný, okamžitě návlеky pomocí suchého zipu uvolněte. Přístroj následně vypněte.
- Používání přístroje zvažte v případě, pokud máte velmi tenkou pokožku a již při mírném zmáčknutí či dotyku se vám objeví podlitiny až pohmožděny.
- Používání přístroje výrazně zvyšuje krevní tlak. Pokud trpíte vysokým krevním tlakem, je používání přístroje přísně zakázáno.
- Pokud máte zdravotní problémy se srážlivostí krve, je používání přístroje zakázáno.
- Maximální délka použití by neměla přesahovat 10 až 20 minut za den.
- Četnost použití přístroje upravte podle používané intenzity výkonu, vašemu aktuálnímu zdravotnímu stavu a fyzické aktivitě.
- Masážní přístroj BeautyRelax není zdravotnický prostředek. Neléčí žádné nemoci indikované vaším lékařem. Přístroj patří do kategorie masážních přístrojů, které může uživatel používat v pohodlí domova bez odborného dohledu při splnění podmínek uvedených v návodu k obsluze.

ZDRAVOTNÍ BENEFITY PŘÍSTROJE

Okamžité uvolnění zatuhlých svalů

Masážní návleky jsou ideální nejen pro aktivní sportovce, uživatele, kteří mají náročnou práci, při které stojí dlouho na nohou, ale také pro ty, kdo mají sedavé zaměstnání. Při zvýšené pohybové aktivitě můžete pociťovat druhý den stav, kdy jsou vaše svaly zatuhlé a bolavé. Masážní návleky velmi šetrnou cestou svalovou tenzi uvolní. Nohy můžete udržovat ve skvělé kondici v pohodlí domova.



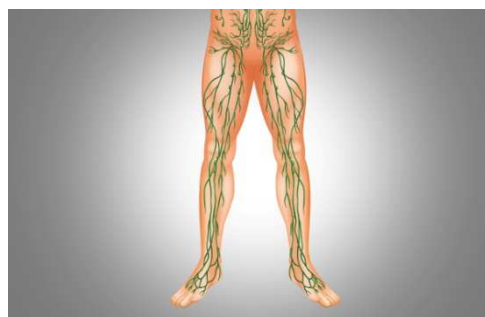
Lokální podpora krevního oběhu

Kompresní mechanická masáž má pozitivní vliv nejen na svaly, ale také na krevní oběh. Tak, jak přístroj není vhodný pro osoby s vysokým krevním tlakem, je používání velkým přínosem pro uživatele s nízkým krevním tlakem a to zejména v oblasti nohou. Správné prokrvení dolních končetin je základní předpoklad jako prevence pro vznik či případný rozvoj zdravotních komplikací různého charakteru (pocit těžkých nohou, pocit studených nohou, změna barvy pokožky vlivem špatného prokrvení).



Podpora lymfatického systému končetin

Lymfatický systém je čistička organismu. Jeho správná funkce je zodpovědná za dostatečné odplavení všech škodlivin. Masážní návleky aktivně mechanicky stimulují lymfatický systém končetin. Zmírňuje otoky. Zbavíte se pocitu těžkých nohou.



Příznivé účinky v případě pocitu chladu

Dost možná ho znáte pod lidovým označením syndrom studených nohou nebo také pocit studených nohou. Jedná se o nedostatečné krevní zásobování dolních končetin, kterým trpí převážně ženy. Podpora krevního oběhu končetin aktivně odbourává pocit chladu. Masážní přístroj BEAUTYRELAX přispívá k odbourání chladu nejen kompresní vzduchovou masáží, ale také aktivním působením tepla v oblasti kolenou.



Napomáhá odplavit kyselinu mléčnou

Svalová bolest má příčinu zejména ve výskytu kyseliny mléčné. Ta vzniká při rozkladu glukózy ve svalech. Běžné množství se opět mění v játrech na glukózu. Při nadměrné fyzické zátěži vzniká nadbytek kyseliny mléčné. Zdroj příčiny bolesti, únavy či křečí. Masážní přístroj Beautyrelax vrátí vaše končetiny opět do pohody!



Účinná rehabilitace paty a chodidla

Dlouhé stání na nohách nebo náročná turistika představuje zátěž mimo jiné pro vaše chodidla. Každý zkušený masér věnuje chodidlům při masáži dolních končetin zvýšenou pozornost. Kompresní masáž probíhá nejen v oblasti stehen, lýtek, ale také chodidel. Příjemné uvolnění pro Achillovu patu, kotník a plosku chodidla.



HLAVNÍ VÝHODY

- Vzduchové kompresní návleky pro okamžitou úlevu bolavých nohou
- Snižuje únavu a svalové napětí končetin
- Významným způsobem podporuje funkci lymfatického systému
- Ideální také pro aktivní sportovce
- Napomáhá odbourat kyselinu mléčnou po náročné fyzické zátěži
- Vyrobeno z velmi odolného materiálu
- Kvalitní šití zajišťuje dlouhou životnost
- 3 úrovně intenzity masáže
- 3 automatické masážní programy masáže
- Funkce vyhřívání v rozsahu od 30°C do 50°C
- Časovač
- Napájení: síťový kabel 220V
- Rozměry: 46x27x43cm
- Hmotnost: 13kg

OBSAH BALENÍ

- Masážní přístroj BeautyRelax BR-2946 AIRFLOW REHABMAX
- Návod k obsluze

PŘEDSTAVENÍ PŘÍSTROJE

BeautyRelax Airflow Rehabmax je nový model masážního přístroje pro rok 2024. Uživatelé si hýčká kombinací hned několika technologií: vzduchová kompresní masáž, infračervené vyhřívání a mechanická akupresurní masáž. Přístroj poskytne vašim lýtkům, nártu a chodidlům luxusní relaxační masáž. Akupresurní mechanická masáž pro oblast chodidel. Vzduchové návleky můžete použít také na ruce nebo stehna. BeautyRelax Airflow Rehabmax zajišťuje okamžité uvolnění svalů. Použití přístroje snižuje otoky. Napomáhá odplavit kyselinu mléčnou po náročné sportovní aktivitě. Přizpůsobí se nohám každého uživatele. Rozsah velikosti chodidel od 34 do 47. Výběr ze 3 automatických masážních programů. 3 úrovně intenzity masáže. Funkce vyhřívání v rozsahu od 30°C do 50°C.

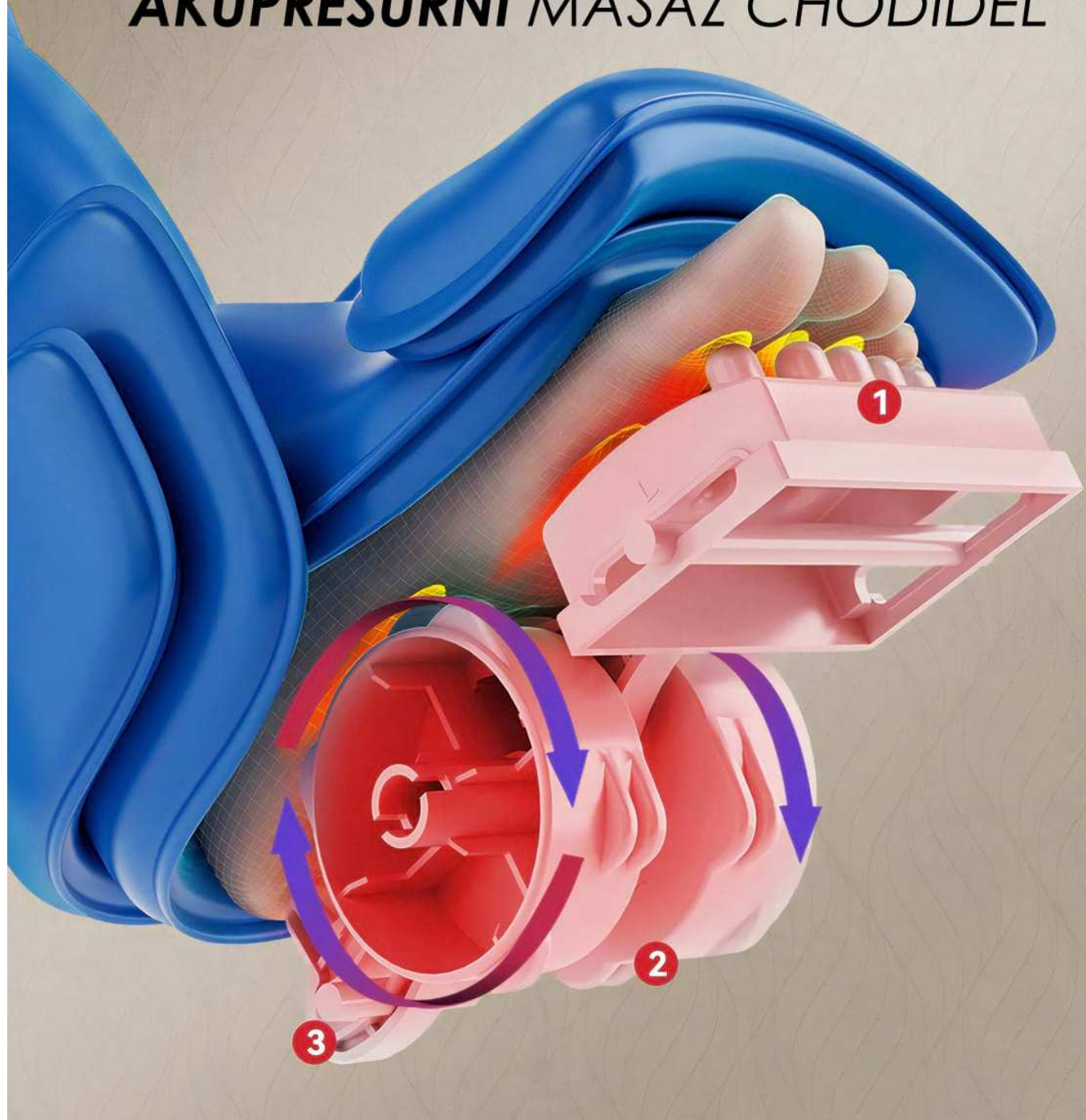








AKUPRESURNÍ MASÁŽ CHODIDEL

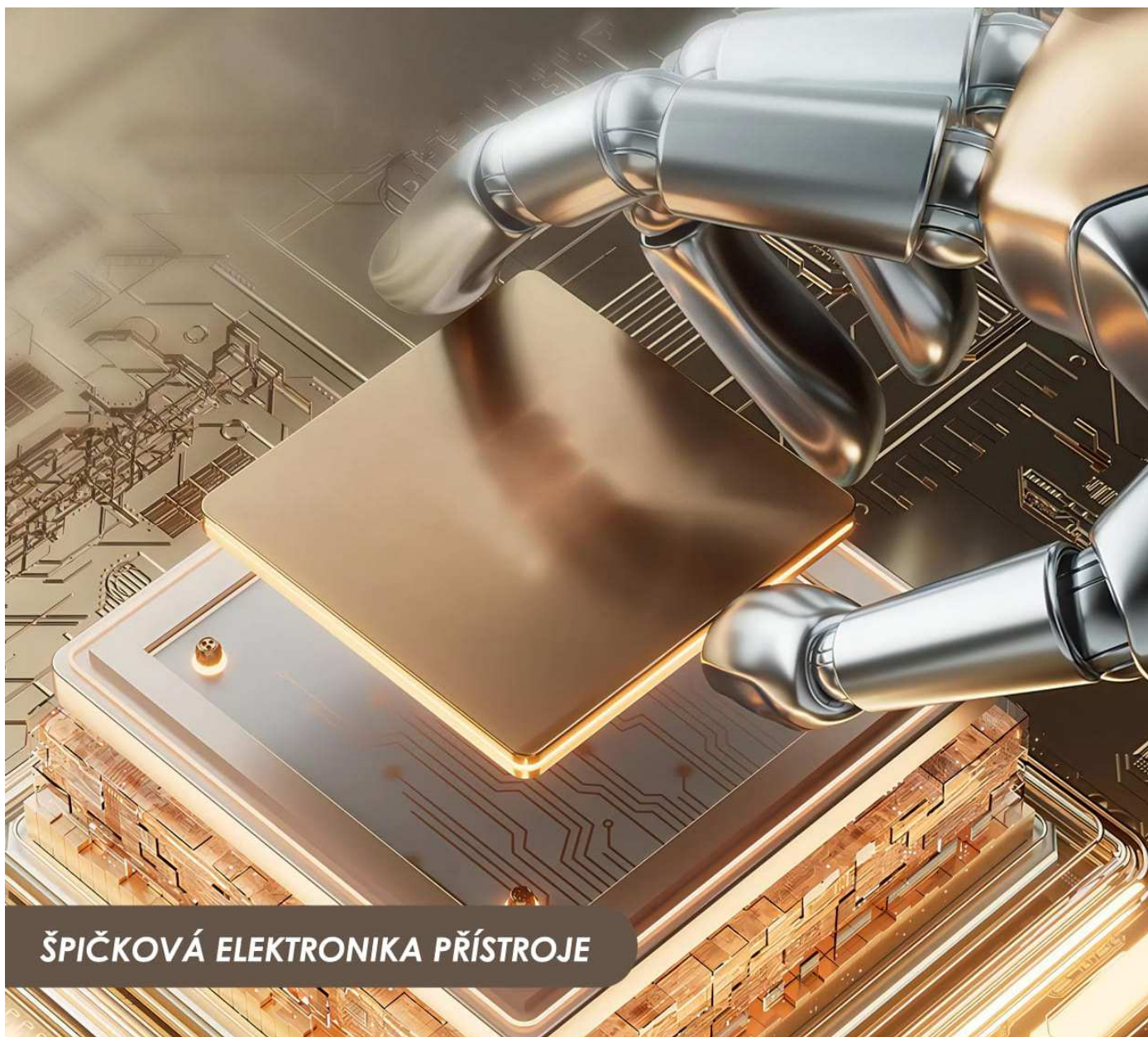








**NEJVÝKONNĚJŠÍ ELEKTROMOTOR
VE SVÉ KATEGORII**



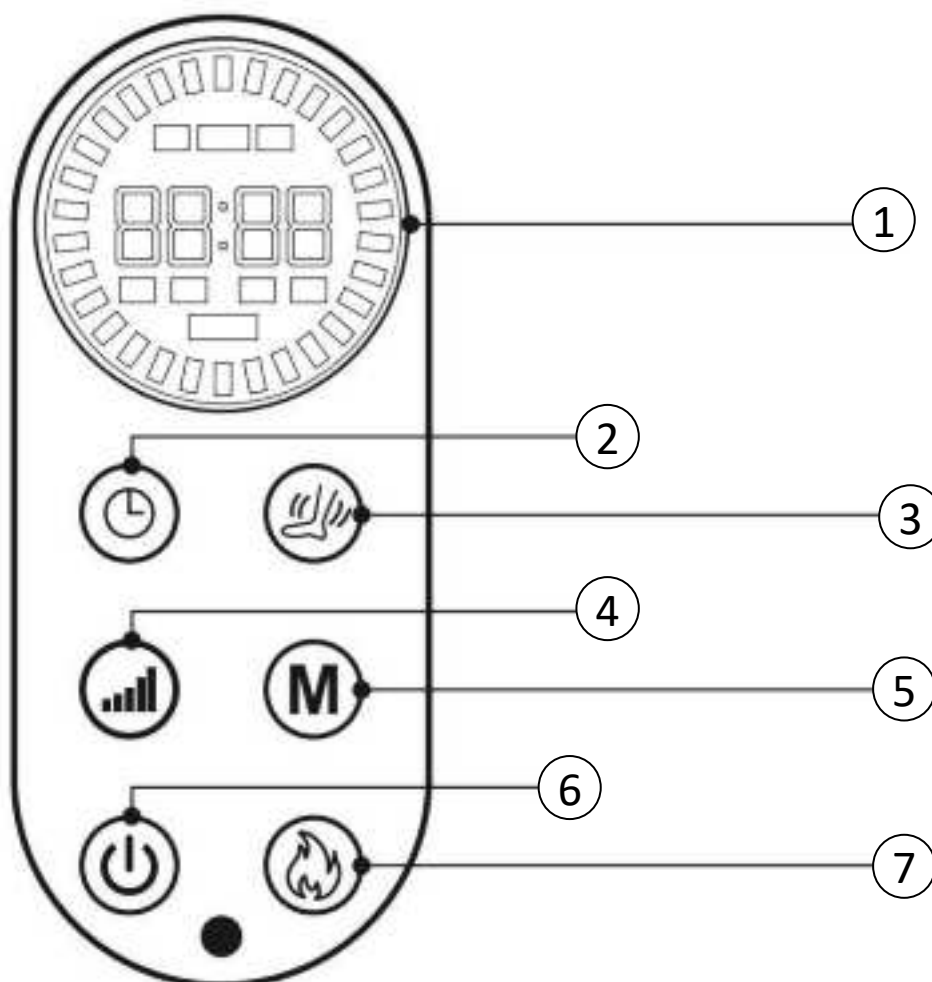
ŠPIČKOVÁ ELEKTRONIKA PŘÍSTROJE

POPIS PŘÍSTROJE



1. Ovládací panel s displejem
2. Kompresní vzduchové návleky
3. Tělo přístroje

POPIS OVLÁDACÍHO PANELU



1. Displej
2. Nastavení času
3. Tlačítko masáž nohou
4. Tlačítko intenzita masáže
5. Tlačítko masážní MÓD
6. Tlačítko **ON/OFF**
7. Tlačítko **VYHŘÍVÁNÍ**

POUŽITÍ PŘÍSTROJE

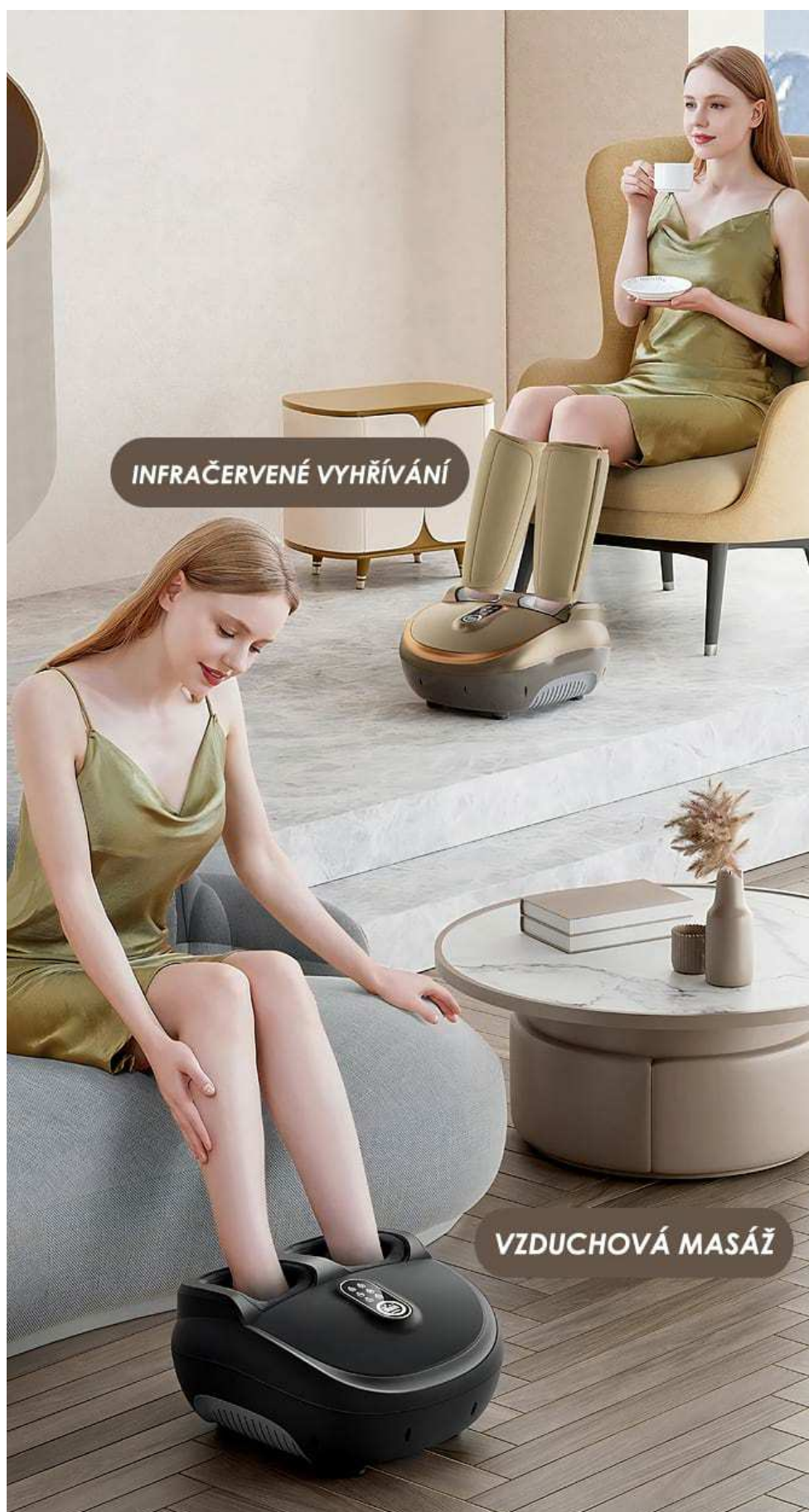
1. Masážní vzduchové návleky připojte k hlavní jednotce masážního přístroje.



2. Přístroj zapojte do elektrické sítě. Přístroj se aktivuje do pohotovostního režimu.
3. Masáž zahájíte stiskem tlačítka **ON/OFF**.
4. Pomocí tlačítka **VYHŘÍVÁNÍ** si můžete nastavit působení tepla. K dispozici jsou dvě úrovně vyhřívání. **H1, H2**.
5. Pomocí tlačítka **MODE** si můžete nastavit masážní program. K dispozici je 5 masážních programů. Zvolte si masážní program, který je vám nejvíce příjemný. **P1, P2, P3, P4, P5**.
6. Pomocí tlačítka **INTENSITY** si můžete nastavit úroveň intenzity vzduchové masáže. K dispozici je 9 úrovní. **L1, L2, L3, L4, L5, L6, L7, L8, L9**.
7. Pomocí tlačítka **TIME** si můžete nastavit čas masáže.
8. Pomocí tlačítka **MASÁŽ NOHOU** si můžete nastavit 3 různé programy masáže. **F1, F2, F3**.
9. Masážní návleky jsou primárně určeny pro masáž lýtek. Návleky můžete také použít pro vzduchovou masáž jiných částí těla: předloktí, paže, stehna.
10. Činnost přístroje můžete kdykoliv vypnout pomocí tlačítka **ON/OFF**.

MOŽNOSTI POUŽITÍ







NEJČASTĚJŠÍ OTÁZKY A ODPOVĚDI

Jak poznám, že je můj zdravotní stav v souladu s podmínkami používání přístroje?

Věnujte prosím pozornost kontraindikacím, které jsou uvedeny v tomto návodu k obsluze. Dbejte zvýšenou pozornost vašemu zdravotnímu stavu, zejména kondici kardiovaskulárního systému s ohledem na váš krevní tlak. Pokud si přesto nejste jisti, konzultujte první použití s vaším praktickým lékařem.



Jak by mělo používání přístroje správně probíhat v domácím prostředí?

Udělejte si pohodlí. Navodte si relaxační atmosféru. Zapalte vonnou svíčku a pomalou relaxační hudbu nebo můžete přístroj používat např. při sledování televize.

Jak moc mám vzduchové návleky utáhnout?

Je třeba brát v úvahu, že po zapnutí přístroje dojde ke stažení končetin pomocí kompresní masáže. Návleky tak upevněte na končetiny ne moc pevně, ale ani příliš na volno. Opakovaným používáním si sami ověříte, jaká síla utažení návleků je pro vás optimální.

Jak dlouho a s jakými časovými rozestupy přístroj používat?

Základní doporučení je použití 1x denně v délce maximálně 10 až 20 minut. Frekvence použití by se měla odvíjet s ohledem na vaši zdravotní a fyzickou kondici. V plánu používání můžete zohlednit aktuální fyzickou námahu, ať již v práci nebo při volnočasových aktivitách. V ideálním případě používejte přístroj každý den. Pokud je kondice snižená, snižte adekvátně frekvenci používání.

Jaké oblečení je ideální při používání přístroje?

Zvolte lehké oblečení z příjemného materiálu. Vzduchové návleky můžete používat na holou pokožku nebo na oblečení. Oblečení by mělo být tenké a pohodlné.

Bolí používání masážního přístroje?

Pokud nemáte pokožku velmi citlivou na dotyk, masáž bolestivá není. V praxi to znamená, že po silnějším stisku se vám nevytváří otoky nebo podlitiny. Používání je naopak velmi příjemné a komfortní. Neměli byste cítit žádné nepříjemné stavy.

Je možné přístroj použít jinak než pro masáž dolních končetin?

Hlavní jednotka přístroje je určena výhradně pro masáž dolních končetin. Vzduchové kompresní návleky můžete používat na lýtka, stehna, předloktí nebo paže.

Jak postupovat, pokud se mi během používání udělá nevolno?

Přístroj vypněte a ihned rozepněte návleky pomocí suchého zipu.

Co mohu od přístroje očekávat? Jaká je reálná funkčnost přístroje?

Konstrukce přístroje je speciálně navržena tak, aby pomocí kompresní masáže stimulovala vaše dolní končetiny včetně chodidel. Obrovskou výhodou je možnost nastavení intenzity úrovně masáže. Celkový vjem z masáže je naprosto odlišný od masáže pomocí lidských rukou. Hlavní smysl přístroje spočívá v okamžitém uvolnění namožených nohou. S tím souvisí další výhody používání: podpora krevního oběhu, odplavení nahromaděné kyseliny mléčné, účinná rehabilitace pro lýtka a chodidla.

Je používání přístroje bezpečné?

Pokud se vás netýká žádná z uvedených kontraindikací, používání přístroje je naprosto bezpečné. Pakliže si skutečně nejste jisti, konzultujte použití se svým praktickým lékařem.

Je přístroj zdravotnický prostředek? Mohu s přístrojem řešit léčbu konkrétních nemocí?

Přístroj není zdravotnický prostředek. Aktivně neléčí žádnou konkrétní nemoc. Přístroj spadá do kategorie masážních přístrojů s použitím v domácích podmínkách. Stimulace dolních končetin kompresní masáží má spoustu blahodárných účinků pro vaši fyzickou a psychickou pohodu.

Má přístroj nějakou certifikaci?

Přístroj má evropskou certifikaci. Splňuje všechny normy, které jsou na přístroje tohoto typu kladeny.

Může přístroj používat více osob?

Přístroj je určen primárně pro osobní použití. Pokud je zachován základní princip hygieny - tzn. přístroj a masážní návleky nejsou v přímém kontaktu s pleť, výrazně snížíte riziko přenosu případné kožní choroby. Není tak přímo zakázáno používat přístroj více osobami.

Je přístroj vodotěsný?

Hlavní jednotka ani návleky na nohy nejsou určeny pro ponoření do vody.

ČIŠTĚNÍ A ÚDRŽBA

Nepoužívejte žádné agresivní čisticí prostředky. K čištění používejte mírně navlhčený hadřík. Vlhkost nesmí NIKDY proniknout přímo dovnitř hlavní jednotky. Návleky nejsou určeny k praní v pračce. Návleky neponořujte do vody. Pokud jsou návleky po dokončení masáže mírně vlhké od potu, před dalším použitím je ponechte otevřené (rozepnuté), aby mohli přirozeně proschnout.

LIKVIDACE POUŽITÝCH ELEKTRO ZAŘÍZENÍ



Tento symbol na produktech nebo v průvodních dokumentech znamená, že použité elektrické a elektronické výrobky nesmí být přidány do běžného komunálního odpadu. Ke správné likvidaci, obnově a recyklaci předejte tyto výrobky na určená sběrná místa. Alternativně v některých zemích Evropské unie nebo jiných evropských zemích můžete vrátit své výrobky místnímu prodejci při koupi ekvivalentního nového produktu. Správnou likvidací tohoto produktu pomůžete zachovat cenné přírodní zdroje a napomáháte prevenci potenciálních negativních dopadů na životní prostředí a lidské zdraví, což by mohly být důsledky nesprávné likvidace odpadů. Další podrobnosti si vyžádejte od místního úřadu nebo nejbližšího sběrného místa. Tento symbol je platný v Evropské unii. Chcete-li tento výrobek zlikvidovat, vyžádejte si potřebné informace o správném způsobu likvidace od místních úřadů nebo od svého prodejce.

CERTIFIKACE

- Výrobek je schválen k použití v zemích Evropské unie a je opatřen značkou CE. Prohlášení o shodě a veškerá dokumentace je k dispozici u dovozce.

DOVOZCE

SANTADRIA s.r.o., Mojmírovo nám. 75/2 Brno, 612 00
IČO: 29195454 | DIČ: CZ29195454

V případě jakýchkoliv dotazů týkající se produktu, neváhejte se na nás obrátit:
Email: mh@santadria.cz Tel: 737 196 160

Tiskové chyby, vlastnosti a změny technických parametrů vyhrazeny.

ES PROHLÁŠENÍ O SHODĚ

Níže podepsaný, reprezentující firmu

SANTADRIA s.r.o.

Mojmírovo nám. 75/2, Brno 612 00, IČ: 29195454

tímto prohlašuje z pozice dovozce do zemí EU, že níže uvedený výrobek s obchodním názvem

Masážní přístroj BeautyRelax Airflow Rehabmax

uvedený na trh pod modelovým označením: **BR-2946**

EAN: **8594166122253**

spadající do skupiny produktů obchodní značky **BeautyRelax**

je **ve shodě** s následujícími evropskými normami:

EN 55014-1:2006+A1: 2009+A2: 2011

EN 61000-3-2: 2014

EN 61000-3-3: 2013

EN 55014-2: 2015

Na základě splnění těchto směrnic byl produkt označen značkou CE.

Produkt je zároveň v souladu z RoHS směrnicí číslo 2002/95/EC(RoHS). Veškeré materiály jsou zdravotně nezávadné. Neobsahují žádné těžké kovy, např. kadmium a další toxické látky.

Pro bezpečné používání je nezbytné striktně postupovat dle pokynů uvedených v návodu k obsluze, který je součástí balení.



.....
Martin Hrbek, jednatel

Místo vydání: Brno

Dne: 1.4.2023