

# NÁVOD K OBSLUZE

Masážní přístroj BeautyRelax BR-1840

## AIRFLOW PREMIUM





## OBSAH:

UPOZORNĚNÍ	4
VÝSTRAHA	5
KONTRAINDIKACE	6
DŮLEŽITÉ RADY PRO BEZPEČNÉ POUŽÍVÁNÍ	7
ZDRAVOTNÍ BENEFITY PŘÍSTROJE	8
HLAVNÍ VÝHODY	10
TECHNICKÉ PARAMETRY	10
OBSAH BALENÍ	10
PŘEDSTAVENÍ PŘÍSTROJE	11
POPIS OVLÁDACÍHO PANELU	12
SCHÉMA PŮSOBENÍ MASÁŽNÍCH PROGRAMŮ	13
APLIKACE NÁVLEKŮ	14
DOPORUČENÉ TIPY PRO POUŽÍVÁNÍ	15
POUŽITÍ PŘÍSTROJE	16
SCHÉMA MASÁŽNÍCH PROGRAMŮ	16
NEJČASTĚJŠÍ OTÁZKY A ODPOVĚDI	17
ČIŠTĚNÍ A ÚDRŽBA	19
LIKVIDACE POUŽITÝCH ELEKTRONICKÝCH ZAŘÍZENÍ	19
CERTIFIKACE	19
DOVOZCE	19
ES PROHLÁŠENÍ O SHODĚ	20

Vážený zákazníku, děkujeme vám za projevenou důvěru při koupi našeho produktu. Před prvním použitím prosím pečlivě přečtěte všechny podrobné informace uvedené v návodu k použití. Zvýšenou pozornost věnujte zejména bezpečnostním upozorněním. Přístroj používejte přesně podle uvedených pokynů. Všechny tyto kroky přispějí k maximálnímu využití všech funkcí přístroje. V tomto návodu se vám pokusíme co nejlépe přiblížit používané technologie a způsob, jak přístroj co nejlépe používat.

Pokud během prostudování návodu narazíte na jakékoliv nejasnosti, neváhejte nás kontaktovat na emailové adrese: mh@santadria.cz

**Návod k použití si pečlivě uschovejte pro případné pozdější nahlédnutí.**

## UPOZORNĚNÍ

- Před prvním uvedením do provozu si přečtěte tento návod k obsluze, prohlédněte veškerá vyobrazení a návod si uschovejte pro případnou pozdější potřebu.
- Je-li vaše pokožka postižena závažným kožním onemocněním, přístroj nepoužívejte. První použití konzultujte se svým praktickým lékařem.
- Přístroj je primárně určen pro vaši osobní potřebu. Nesdílejte jej s rodinnými příslušníky nebo přáteli. Pokud přístroj používá více osob, je třeba věnovat zvýšenou pozornost zásadám hygieny.
- Pokud se přístroj poškodil, nepracuje správně nebo spadl do vody, nikdy ho neuvádějte do provozu.
- Pokud je přístroj rozbítý, nedotýkejte se vnitřních částí, aby nedošlo k úrazu elektrickým proudem.
- Pokud spadne přístroj na zem, může být poškozen. V tomto případě přístroj dále nepoužívejte a kontaktujte servisní oddělení prodejce.
- Přístroj nepoužívejte v blízkosti vody nebo v místech se zvýšenou vlhkostí (vana, sprcha, bazén, atd.).
- Přístroj není omyvatelný. Nesmí být ponořen do vody nebo pod proud tekoucí vody.
- Přístroj nenechávejte bez dozoru. Po každém použití přístroj vždy důsledně vypněte.
- Pokud byl přístroj přenesen z velmi chladného do velmi teplého prostředí, před jeho použitím vyčkejte alespoň 3 hodiny.
- Přístroj není určen pro používání dětmi a těmi osobami, jejichž fyzická nebo duševní kondice neumožňuje bezpečné používání spotřebiče.
- Přístroj nepokládejte ani nepoužívejte na horkých tepelných zdrojích (radiátor, kamna, oheň, atd.)
- Přístroj se nepokoušejte sami rozmontovat nebo opravovat.
- Přístroj skladujte v suchém prostředí. Snažte se, aby byl chráněn před působením prachu.
- Přístroj nevystavujte přímému slunečnímu záření.
- Distributor neručí za škody, které byly způsobeny nesprávným používáním v rozporu s pokyny v tomto návodu k použití. Není odpovědný za následky, které byly způsobeny nedodržením bezpečnostních upozornění.
- Za případné škody na zdraví či majetku při jiném způsobu používání nese distributor odpovědnost.



## **VÝSTRAHA**

Vážený zákazníku, BeautyRelax BR-1840 AIRFLOW PREMIUM je velmi účinný masážní přístroj. V průběhu kompresní masáže dolních končetin je schopen dosáhnout poměrně velkého kompresního výkonu. Používání přístroje představuje nemalou zátěž celého kardiovaskulárního systému. Pravidelné mechanické stlačování končetin zvyšuje krevní tlak a způsobuje zátěž především na tepny, vlásečnice a žíly.



Pokud si nejste jisti, zda váš aktuální zdravotní stav umožňuje bezpečné používání přístroje, konzultujte první použití s vaším praktickým lékařem. Dbejte zvýšenou pozornost seznamu kontraindikací uvedené v tomto návodu k obsluze.

## **KONTRAINDIKACE**

Přístroj **nesmí** v žádném případě používat osoby, kterých se týká některý z těchto stavů:

- Kardiostimulátor
- Kovové implantáty v oblasti dolních končetin
- Křečové žíly (varixy)
- Rakovina, epilepsie, cukrovka, virové onemocnění
- Při stavu vysokých horeček
- Vážné onemocnění ledvin nebo jater
- Poruchy krevního oběhu zejména v oblasti dolních končetin
- Vysoký cholesterol
- Chronické kožní onemocnění
- Únavový syndrom
- Srdeční onemocnění, hypertenze
- Kovové implantáty v těle
- Cévní poruchy nebo arteroskleróza
- Otoky a edémy velkých rozměrů
- Osteoporóza
- Těhotenství
- Osoby užívající léky proti srážlivosti krve
- Pacienti, kteří podstoupili operativní zákrok s transplantací
- Osoby, které vyžadují trvalý dohled, smí přístroj používat pouze po předchozí konzultaci s lékařem



## DŮLEŽITÉ RADY PRO BEZPEČNÉ POUŽÍVÁNÍ

- Pokud se během používání přístroje nebudete cítit komfortně, zvýší se vám výrazně rychlost dýchání nebo pociťujete stavy úzkosti, přístroj vypněte stisknutím tlačítka **ON/OFF** a nohy uvolněte z návleků pomocí rozepnutí suchého zipu.
- První použití zahajte vždy na nejnižší stupeň kompresní masáže **LOW**.
- Při aplikaci návleků na dolní končetiny neutahujte zapnutí pomocí suchého zipu příliš napevno. Je třeba mít na paměti, že při zahájení kompresní masáže začnou návleky končetiny mechanicky stlačovat.
- Pokud je i při nejnižším stupni kompresní masáže **LOW** tlak na vaše končetiny až příliš silný, okamžitě návleky pomocí suchého zipu uvolněte. Přístroj následně vypněte.
- Používání přístroje zvažte v případě, pokud máte velmi tenkou pokožku a již při mírném zmáčknutí či dotyku se vám objeví podlitiny až pohmožděny.
- Používání přístroje výrazně zvyšuje krevní tlak. Pokud trpíte vysokým krevním tlakem, je používání přístroje přísně zakázáno.
- Pokud máte zdravotní problémy se srážlivostí krve, je používání přístroje zakázáno. Intenzivní kompresní masáž může podpořit distribuci krevní sraženiny blíže k srdci.
- Během používání přístroje je doporučeno mít ovladač při ruce. V případě potřeby tak můžete přístroj ihned vypnout.
- Maximální délka použití by neměla přesahovat 10 minut za den.
- Masážní návleky nikdy nepožívejte vestoje nebo vsedě. Vždy je nezbytné lehnout si do horizontální polohy na pohovku nebo postel.
- BeautyRelax BR-1840 AIRFLOW PREMIUM není zdravotnický prostředek. Neléčí žádné nemoci indikované vaším lékařem. Přístroj patří do kategorie masážních přístrojů, které může uživatel používat v pohodlí domova bez odborného dohledu při splnění podmínek uvedených v návodu k obsluze.

## ZDRAVOTNÍ BENEFITY PŘÍSTROJE

### ***Okamžité uvolnění zatuhlých svalů***

Masážní návleky jsou ideální nejen pro aktivní sportovce, uživatele, kteří mají náročnou práci, při které stojí dlouho na nohou, ale také pro ty, kdo mají sedavé zaměstnání. Při zvýšené pohybové aktivitě můžete pociťovat druhý den stav, kdy jsou vaše svaly zatuhlé a bolavé. Masážní návleky velmi šetrnou cestou svalovou tenzi uvolní. Nohy můžete udržovat ve skvělé kondici v pohodlí domova.



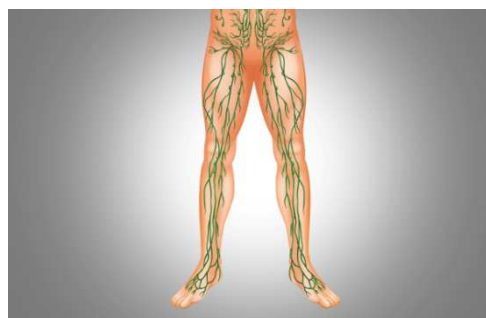
### ***Lokální podpora krevního oběhu***

Kompresní mechanická masáž má pozitivní vliv nejen na svaly, ale také na krevní oběh. Tak, jak přístroj není vhodný pro osoby s vysokým krevním tlakem, je používání velkým přínosem pro uživatele s nízkým krevním tlakem a to zejména v oblasti nohou. Správné prokrvení dolních končetin je základní předpoklad jako prevence pro vznik či případný rozvoj zdravotních komplikací různého charakteru (pocit těžkých nohou, pocit studených nohou, změna barvy pokožky vlivem špatného prokrvení).



### ***Podpora lymfatického systému končetin***

Lymfatický systém je čistička organismu. Jeho správná funkce je zodpovědná za dostatečné odplavení všech škodlivin. Masážní návleky aktivně mechanicky stimulují lymfatický systém končetin. Zmírňuje otoky. Zbavíte se pocitu těžkých nohou.





### ***Příznivé účinky v případě pocitu chladu***

Dost možná ho znáte pod lidovým označením syndrom studených nohou nebo také pocit studených nohou. Jedná se o nedostatečné krevní zásobování dolních končetin, kterým trpí převážně ženy. Podpora krevního oběhu končetin aktivně odbourává pocitu chladu. Masážní přístroj AIRFLOW PREMIUM přispívá k odbourání chladu nejen kompresní vzduchovou masáží, ale také působením tepla.



### ***Napomáhá odplavit kyselinu mléčnou***

Svalová bolest má příčinu zejména ve výskytu kyseliny mléčné. Ta vzniká při rozkladu glukózy ve svalech. Běžné množství se opět mění v játrech na glukózu. Při nadměrné fyzické zátěži vzniká nadbytek kyseliny mléčné. Zdroj příčiny bolesti, únavy či křečí. Masážní přístroj AIRFLOW PREMIUM vrátí vaše končetiny opět do pohody!



### ***Účinná rehabilitace paty a chodidla***

Dlouhé stání na nohách nebo náročná turistika představuje zátěž mimo jiné pro vaše chodidla. Každý zkušený masér věnuje chodidlům při masáži dolních končetin zvýšenou pozornost. Kompresní masáž probíhá nejen v oblasti stehien, lýtek, ale také chodidel. Příjemné uvolnění pro Achillovu patu, kotník a plosku chodidla.



## HLAVNÍ VÝHODY

- Vzduchové kompresní návleky pro okamžitou úlevu bolavých nohou
- Snižuje únavu a svalové napětí končetin
- Významným způsobem podporuje funkci lymfatického systému
- Působí na chodidla, lýtka, stehna
- Ideální pro každého se zvýšenou fyzickou aktivitou
- Návleky se snadno přizpůsobí končetinám díky zapínání na suchý zip
- Lýtka do obvodu 62cm a stehna do obvodu 85cm
- Vyrobeno z velmi odolného materiálu
- Kvalitní šití zajišťuje dlouhou životnost
- 3 úrovně síly kompresní masáže (nízká, střední, vysoká)
- 6 automatických přednastavených programů masáže
- Funkce vyhřívání (nízká, vysoká)
- Praktický ovladač pro nastavení funkcí

## TECHNICKÉ PARAMETRY

- Lýtka do obvodu: 62cm
- Stehna do obvodu: 85cm
- Rozměry balení: 43x24x18cm
- Hmotnost: 4kg

## OBSAH BALENÍ

- Ovládací jednotka
- Návleky na dolní končetiny
- Napájecí adaptér do sítě 220V
- Návod k obsluze



## **PŘEDSTAVENÍ PŘÍSTROJE**

BeautyRelax AIRFLOW PREMIUM jsou kvalitní kompresní návleky, které poskytují okamžitou úlevu pro unavené končetiny. Snižují otoky. Napomáhají odplavit kyselinu mléčnou po náročné sportovní aktivitě. Návleky podporují funkci lymfatického systému. Snadné přizpůsobení nohám pomocí suchého zipu. Precizní šití zajišťuje dlouhou životnost. Možnost nastavení 3 úrovní síly vzduchové komprese. Praktický ovladač pro nastavení všech funkcí.

### **3 úrovně nastavení intenzity**



### **Luxusní kompresní masáž**



### **Masáž končetin hnětením**



### **Masáž chodidel**



### **Funkce vyhřívání**



### **Masáž kotníku**



## POPIS OVLÁDACÍHO PANELU



1. Indikace masážního programu - **Auto, Relax, Shiatsu, Kneading, Leg poing, Foot point**
2. Indikace intenzity masáže - **Weak, Middle, Strong**
3. Tlačítko volby masážního programu **Program**
4. Indikace úrovně vyhřívání - **Low, High**
5. Tlačítko **ON/OFF/Intensity**
6. Tlačítko **HEAT** (funkce vyhřívání)

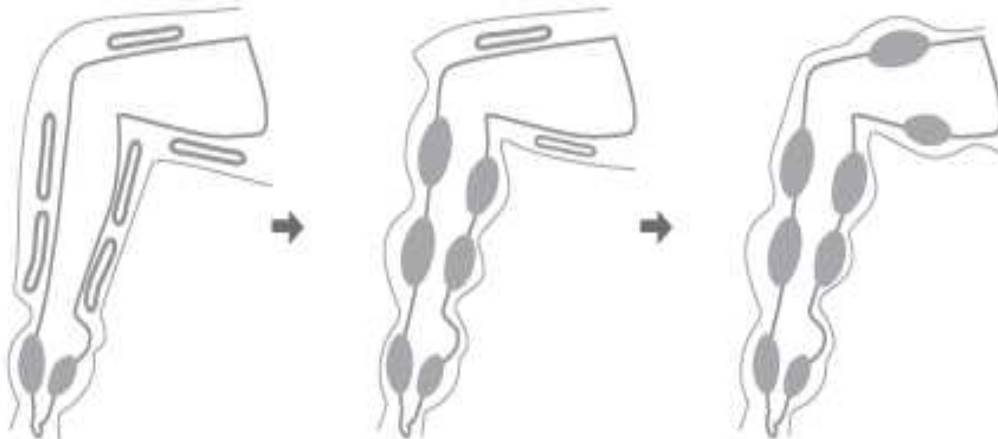
## SCHÉMA PŮSOBNÍ MASÁŽNÍCH PROGRAMŮ

KNEADING

**Program:** KNEADING

**Účel použití:** v případě velkého fyzického vyčerpání

**Schéma kompresní masáže:** kontinuální masáž od chodidla směrem nahoru

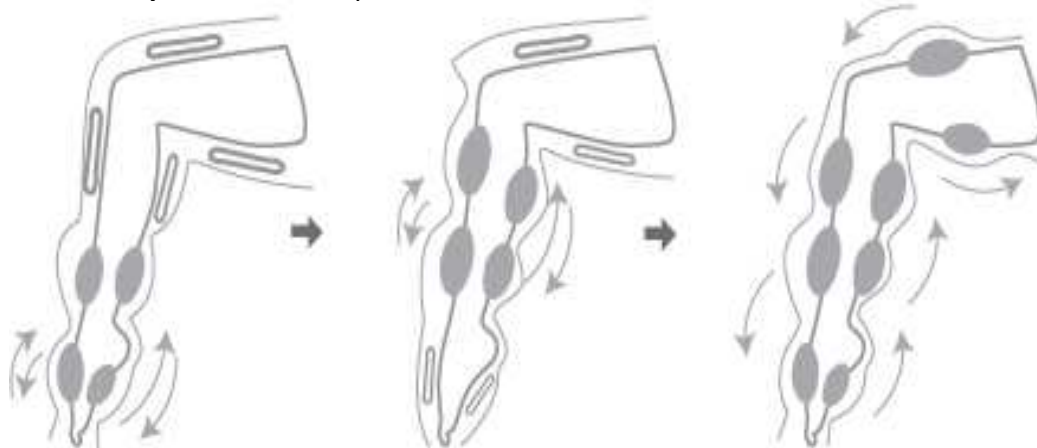


SHIATSU

**Program:** SHIATSU

**Účel použití:** v případě lehké únavy, aktivní svalová relaxace

**Schéma kompresní masáže:** přerušovaná masáž od chodidla směrem nahoru

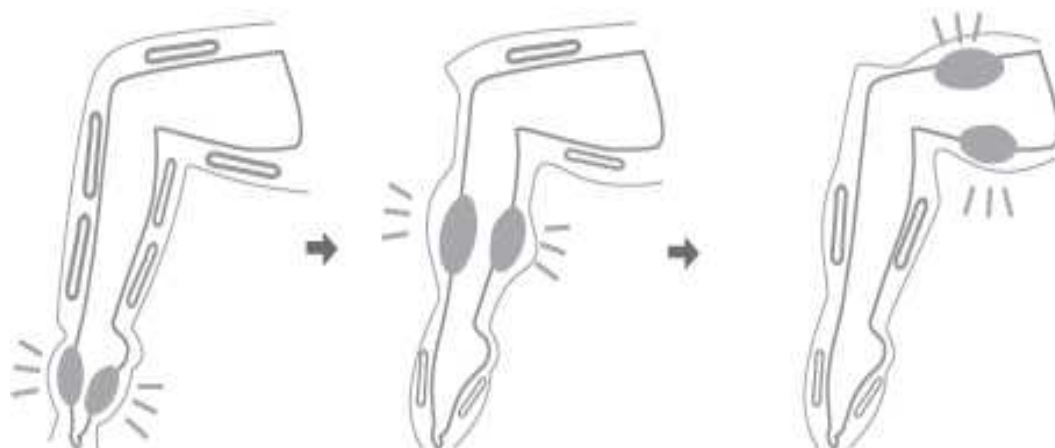


RELAX

**Program:** RELAX

**Účel použití:** první použití, před spaním, po dlouhé náročné chůzi

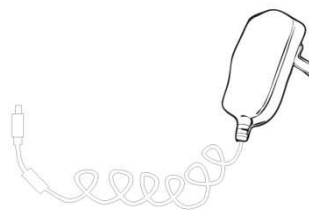
**Schéma kompresní masáže:** přerušovaná masáž v jednotlivých částech končetiny





## APLIKACE NÁVLEKŮ

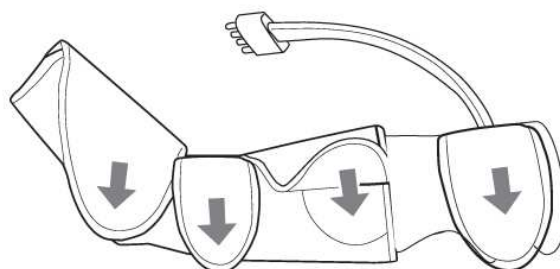
1. Připojte napájecí adaptér do elektrické sítě.



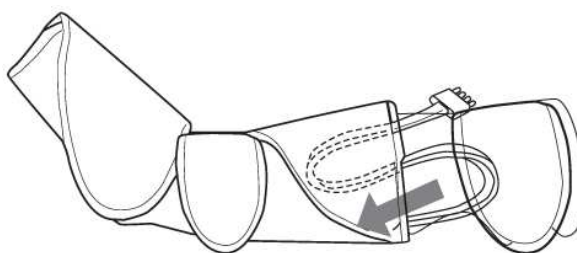
2. Od hlavní jednotky odpojte vzduchový kabel a kabel napájení.



3. Nasadte na nohy návleky a upevněte pomocí zapínání na suchý zip



4. Vzduchový kabel lehce ohněte a vložte do záhybů od zapínání na suchý zip.



5. Jakmile máte návleky nasazené na končetinách a založeny vzduchové kabely, zapojte do hlavní jednotky vzduchový a napájecí kabel.





Při odpojení vzduchového kabelu od hlavní jednotky postupujte se zvýšenou opatrností. Použití nepřiměřené síly může vést k vytržení vzduchových kabelů z konektoru.



Během skladování nenavíjejte vzduchový kabel nebo napájecí kabel kolem dokola hlavní jednotky. Při skladování nesmí být žádný z kabelů přelomen.



Věnujte zvýšenou pozornost, aby nebyl během používání přístroje zlomený vzduchový nebo napájecí kabel. V opačném případě může dojít k trvalému poškození kabelů.



## DOPORUČENÉ TIPY PRO POUŽÍVÁNÍ

*Masážní návleky nedoporučujeme používat na holou pokožku. Použijte ideálně v kombinaci s tenkými legínami.*



*Při používání přístroje si udělejte pohodlí. Snažte se ležet tak, aby se celé vaše tělo nacházelo ideálně v horizontální poloze. Využijte pohovku nebo postel.*



## POUŽITÍ PŘÍSTROJE

1. Zapněte přístroj **dlouhým stiskem v řádu několik sekund** tlačítka **ON/OFF (5)**.
2. Výchozí nastavení je **AUTOMATICKÝ** program masáže, nízká úroveň vyhřívání, nízká úroveň kompresní masáže.
3. Všechna nastavení jsou indikována světelnou signalizací.
4. Vyhřívání začnete pociťovat několik vteřin později v oblasti chodidel.
5. Činnost přístroje se automaticky vypne po uplynutí 10 minut.
6. Pomocí tlačítka **PROGRAM (3)** si můžete nastavit požadovaný masážní program dle schématu:  
Auto -> Relax -> Shiatsu -> Kneading -> Leg point -> Foot point  
Automatický program -> Relax -> Shiatsu -> Hnětení -> Oblast končetin -> Oblast chodidel
7. Pomocí tlačítka **HEAT (4)** si můžete změnit úroveň působení tepla (Low – Nízká, High – Vysoká)
8. V průběhu činnosti přístroje můžete kdykoliv změnit intenzitu kompresní masáže pomocí tlačítka **ON/OFF (5)**. Intenzita masáže probíhá dle následujícího schématu:  
Weak -> Medium -> Strong -> Off  
Nízká -> Střední -> Silná -> Vypnuto

## SCHÉMA MASÁŽNÍCH PROGRAMŮ

MASÁŽNÍ PROGRAM				OBLAST MASÁŽE	
Auto	Relax	Shiatsu	Kneading	Leg Poing	Foot point
<i>Automatický program</i>	<i>Relaxace</i>	<i>Shiatsu masáž</i>	<i>Hnětení</i>	<i>Oblast končetin</i>	<i>Oblast chodidel</i>
průběžně střídá všechny masážní programy změnou vzduchové komprese	přerušovaná masáž v jednotlivých částech končetiny	přerušovaná masáž od chodidla směrem nahoru	kontinuální masáž od chodidla směrem nahoru	Program Kneading a Massage pro oblast končetin	Program Kneading a Massage pro oblast chodidel



## NEJČASTĚJŠÍ OTÁZKY A ODPOVĚDI

### **Jak poznám, že je můj zdravotní stav v souladu s podmínkami používání přístroje?**

Věnujte prosím pozornost kontraindikacím, které jsou uvedeny v tomto návodu k obsluze. Dbejte zvýšenou pozornost vašemu zdravotnímu stavu, zejména kondici kardiovaskulárního systému s ohledem na váš krevní tlak. Pokud si přesto nejste jisti, konzultujte první použití s vaším praktickým lékařem.



### **Jak by mělo používání přístroje správně probíhat v domácím prostředí?**

Přístroj je ideální používat po koupeli. Udělejte si pohodlí. Zvolte postel nebo pohovku pro horizontální polohu. Navodte si relaxační atmosféru. Zapalte vonnou svíčku a pomalou relaxační hudbu.

### **Jak moc mám návleky na chodidla utáhnout?**

Je třeba brát v úvahu, že po zapnutí přístroje dojde ke stažení končetin pomocí kompresní masáže. Návleky tak upevněte na končetiny ne moc pevně, ale ani příliš na volno. Opakovaným používáním si sami ověříte, jaká síla utažení návleků je pro vás optimální.

### **Jak dlouho a s jakými časovými rozestupy přístroj používat?**

Základní doporučení je použití 1x denně v délce maximálně 10 minut. Frekvence použití by se měla odvíjet s ohledem na vaši zdravotní a fyzickou kondici. V plánu používání můžete zohlednit aktuální fyzickou námahu, ať již v práci nebo při volnočasových aktivitách. V ideálním případě používejte přístroj každý den. Pokud je kondice snižená, snižte adekvátně frekvenci používání.

### **Je třeba nějakým způsobem upravit jídelníček při používání přístroje?**

Není žádné výrazné omezení ve vašem stravovacím režimu. Přesto však doporučujeme vyhnout se konzumaci těžkých mastných jídel alespoň hodinu před použitím přístroje.

### **Jaké oblečení je ideální při používání přístroje?**

Zvolte lehké oblečení z příjemného materiálu. Nedoporučujeme používat masážní návleky přímo na holou pokožku. Zvolte např. pohodlné legíny nebo tepláky z tenkého prodyšného materiálu.

### **Bolí používání masážního přístroje?**

Pokud nemáte pokožku velmi citlivou na dotyk, masáž bolestivá není. V praxi to znamená, že po silnějším stisku se vám nevytváří otoky nebo podlitiny. Používání je naopak velmi příjemné a komfortní. Neměli byste cítit žádné nepříjemné stavy.

### **Je možné přístroj použít jinak než pro masáž dolních končetin?**

Přístroj je určen výhradně pro masáž dolních končetin.

### **Jak postupovat, pokud se mi během používání udělá nevolno?**

Během používání mějte hlavní jednotku s ovládacím panelem vždy při ruce. Pokud se vám udělá v krajním případě nevolno, přístroj vypněte a ihned rozepněte návleky pomocí suchého zipu.

**Co mohu od přístroje očekávat? Jaká je reálná funkčnost přístroje?**

Konstrukce přístroje je speciálně navržena tak, aby pomocí kompresní masáže stimulovala vaše dolní končetiny. Obrovskou výhodou je možnost nastavení intenzity úrovně masáže. Celkový vjem z masáže je naprosto odlišný od masáže pomocí lidských rukou. Hlavní smysl přístroje spočívá v okamžitém uvolnění namožených nohou. S tím souvisí další výhody používání: podpora krevního oběhu, odplavení nahromaděné kyseliny mléčné, účinná rehabilitace pro paty a chodidla.

**Je používání přístroje bezpečné?**

Pokud se vás netýká žádná z uvedených kontraindikací, používání přístroje je naprosto bezpečné. Pakliže si skutečně nejste jisti, konzultujte použití se svým praktickým lékařem.

**Je přístroj zdravotnický prostředek? Mohu s přístrojem řešit léčbu konkrétních nemocí?**

Přístroj není zdravotnický prostředek. Aktivně neléčí žádnou konkrétní nemoc. Přístroj spadá do kategorie masážních přístrojů s použitím v domácích podmínkách. Stimulace dolních končetin kompresní masáží má spoustu blahodárných účinků pro vaši fyzickou a psychickou pohodu.

**Má přístroj nějakou certifikaci?**

Přístroj má evropskou certifikaci. Splňuje všechny normy, které jsou na přístroje tohoto typu kladeny.

**Může přístroj používat více osob?**

Přístroj je určen primárně pro osobní použití. Pokud je zachován základní princip hygieny – tzn. návleky na nohy nejsou v přímém kontaktu s pleť, výrazně snížíte riziko přenosu případné kožní choroby. Není tak přímo zakázáno používat přístroj více osobami.

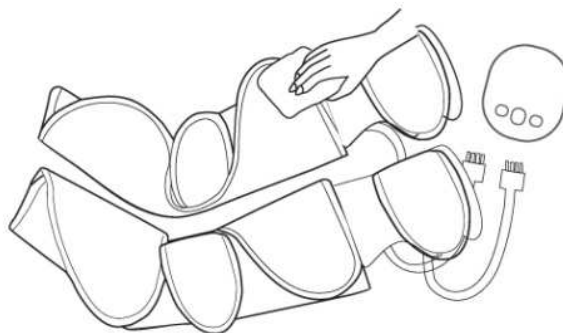
**Je přístroj vodotěsný?**

Hlavní jednotka ani návleky na nohy nejsou určeny pro ponoření do vody.



## ČIŠTĚNÍ A ÚDRŽBA

Nepoužívejte žádné agresivní čisticí prostředky. K čištění používejte mírně navlhčený hadřík. Vlhkost nesmí NIKDY proniknout přímo dovnitř hlavní jednotky. Návleky nejsou určeny k praní v pračce. Návleky neponořujte do vody. Pokud jsou návleky po dokončení masáže mírně vlhké od potu, před dalším použitím je ponechejte otevřené (rozepruté), aby mohli přirozeně proschnout.



## LIKVIDACE POUŽITÝCH ELEKTRONICKÝCH ZAŘÍZENÍ



Tento symbol na produktech nebo v průvodních dokumentech znamená, že použité elektrické a elektronické výrobky nesmí být přidány do běžného komunálního odpadu. Ke správné likvidaci, obnově a recyklaci předejte tyto výrobky na určená sběrná místa. Alternativně v některých zemích Evropské unie nebo jiných evropských zemích můžete vrátit své výrobky místnímu prodejci při koupi ekvivalentního nového produktu.

Správnou likvidací tohoto produktu pomůžete zachovat cenné přírodní zdroje a napomáháte prevenci potenciálních negativních dopadů na životní prostředí a lidské zdraví, což by mohly být důsledky nesprávné likvidace odpadů. Další podrobnosti si vyžádejte od místního úřadu nebo nejbližšího sběrného místa. Tento symbol je platný v Evropské unii. Chcete-li tento výrobek zlikvidovat, vyžádejte si potřebné informace o správném způsobu likvidace od místních úřadů nebo od svého prodejce.

## CERTIFIKACE



Výrobek je schválen k použití v zemích Evropské unie a je opatřen značkou CE. Prohlášení o shodě a veškerá dokumentace je k dispozici u dovozce.

## DOVOZCE

**SANTADRIA s.r.o.**, Mojmírovo nám. 75/2 Brno, 612 00  
IČO: 29195454 | DIČ: CZ29195454

V případě jakýchkoliv dotazů týkající se produktu, neváhejte se na nás obrátit:  
Email: [mh@santadria.cz](mailto:mh@santadria.cz) Tel: 737 196 160

# ES PROHLÁŠENÍ O SHODĚ

Níže podepsaný, reprezentující firmu

**SANTADRIA s.r.o.**

Mojmírovo nám. 75/2, Brno 612 00, IČ: 29195454

tímto prohlašuje z pozice dovozce do zemí EU, že níže uvedený výrobek s obchodním názvem

## **Masážní přístroj AIRFLOW PREMIUM**

uvedený na trh pod modelovým označením: **BR-1840**

EAN: **8594166118584**

spadající do skupiny produktů obchodní značky **BeautyRelax**

je ve shodě s následujícími evropskými normami:

**EN 55014-1:2006+A1: 2009+A2: 2011**

**EN 61000-3-2: 2014**

**EN 61000-3-3: 2013**

**EN 55014-2: 2015**

**Produkt není zdravotnický prostředek.**

### **Na základě splnění těchto směrnic byl produkt označen značkou CE.**

Produkt je zároveň v souladu z RoHS směrnicí číslo 2002/95/EC(RoHS). Veškeré materiály jsou zdravotně nezávadné. Neobsahují žádné těžké kovy, např. kadmium a další toxické látky.

Pro bezpečné používání je nezbytné striktně postupovat dle pokynů uvedených v návodu k obsluze, který je součástí balení.



.....  
Martin Hrbek, jednatel

Místo vydání: Brno

Dne: 1.4.2021