

NÁVOD K OBSLUZE

Nahřívací pás
BeautyRelax BR-1900
Beltmax Heat



OBSAH:

BEZPEČNOSTNÍ UPOZORNĚNÍ	4
ÚČEL POUŽITÍ	5
HLAVNÍ VÝHODY	5
OBSAH BALENÍ	5
POPIS PRODUKTU	6
POUŽITÍ PŘÍSTROJE	9
LIKVIDACE POUŽITÝCH ELEKTRICKÝCH ZAŘÍZENÍ	10
CERTIFIKACE	10
DOVOZCE	10

Vážený zákazníku, děkujeme vám za projevenou důvěru při koupi našeho produktu. Před prvním použitím prosím pečlivě přečtěte všechny podrobné informace uvedené v návodu k použití. Zvýšenou pozornost věnujte zejména bezpečnostním upozorněním. Přístroj používejte přesně podle uvedených pokynů. Všechny tyto kroky přispějí k maximálnímu využití všech funkcí přístroje. V tomto návodu se vám pokusíme co nejlépe přiblížit používané technologie a způsob, jak přístroj co nejlépe používat.

Pokud během prostudování návodu narazíte na jakékoliv nejasnosti, neváhejte nás kontaktovat na emailové adrese: mh@santadria.cz

Návod k použití si pečlivě uschovejte pro případné pozdější nahlédnutí.

BEZPEČNOSTNÍ UPOZORNĚNÍ

- přístroj se nepokoušejte žádným způsobem rozebrat nebo sami opravovat
- přístroj skladujte a používejte v suchém uzavřeném prostředí
- je zakázáno přístroj používat, pokud jste po operaci krční páteře nebo jiné části těla, pro kterou je masážní přístroj určen
- je zakázáno přístroj omývat pod proudem tekoucí vody
- pokud si nejste jisti, konzultujte v krajním případě použití přístroje se svým praktickým lékařem nebo fyzioterapeutem; přístroj nepotřebuje provádět žádnou zásadní mechanickou údržbu
- před čištěním odpojte přístroj od powerbanky; povrch čistěte jen čistou měkkou utěrkou
- nepoužívejte agresivní čisticí prostředky; mohlo by dojít k poškození povrchu ovladače; obalový materiál nenechávejte volně ležet; mohl by se stát dětem nebezpečnou hračkou
- zacházejte s výrobkem opatrně; nevystavujte jej otřesům, úderům nebo nárazům; povolená teplota okolního prostředí: 5°C až + 50°C
- při škodách, které vznikly při zanedbání těchto bezpečnostních upozorněních a pokynů k použití, zaniká jakýkoliv nárok na zajištění záruky přístroje; za následné škody vzniklé porušením těchto podmínek neneseme žádnou odpovědnost
- u škod na zdraví osob, které vzniknou nepřiměřeným nebo špatným zacházením s výrobkem, nepřejímáme žádnou odpovědnost; v těchto případech zaniká nárok na záruku výrobku

ÚČEL POUŽITÍ

Nahřívací pás je elegantní moderní řešení pro nahřívání vybraných částí těla při výskytu bolesti. Pás má celou řadu blahodárných účinků. Zmírňuje bolest břicha při menstruaci. Teplotní úrovně 45°C nebo 55°C nebo 65°C.

HLAVNÍ VÝHODY

- Nahřívací pás má celou řadu blahodárných účinků
- Možnost nastavení 3 úrovně teploty
- Funkce vibrace pro lokální podporu krevního oběhu
- 45°C nebo 55°C nebo 65°C
- Zmírňuje bolest břicha při menstruaci
- Zmírňuje bolest zad
- Kapsička na umístění powerbanky
- Vodotěsný materiál lycra
- Pás vyroben ze 4 vrstev
- Přizpůsobí se každému pasu
- Délka: 105cm

OBSAH BALENÍ

- 1x Nahřívací pás BeautyRelax BR-1900 Beltmax Heat
- 1x Powerbanka Grundig jako zdroj energie
- 1x Návod k obsluze



POPIS PRODUKTU

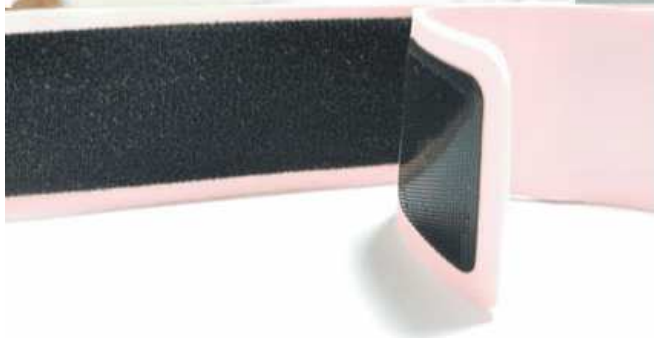


1. Tlačítko **VIBRACE**
2. Tlačítko **VYHŘÍVÁNÍ**
3. Nahřívací plocha (vnitřní strana)
4. Pásek pro uchycení kolem pasu
5. Kapsička na powerbanku



Při sezení vám žádným způsobem nepřekáží.

Kvalitní šití pro dlouhou životnost pásu.



Stále pevná síla zapnutí pásu po celou životnost

*Inteligentní řešení
výstupu pro napájecí
kabel*



*Kapsa z vnitřní strany
pro vložení klasického
nahřívacího polštářku
(např. s bylinkami)*

*Univerzální konektor pro
zapojení do jakékoliv
powerbanky*



POUŽITÍ PŘÍSTROJE

1. Před použitím důkladně nabijte powerbanku, která je součástí balení (můžete použít jakoukoliv jinou powerbanku). Jako zdroj energie pro nabíjení powerbanky použijte USB port počítače nebo notebooku.
2. Připojte pás přes kabel k powerbance.
3. Dlouhým stiskem tlačítka **VIBRACE** aktivujete vibrační masáž. Krátkým stiskem tlačítka **VIBRACE** si můžete měnit 3 úrovně působení vibrací: vysoká, střední, nízká. Aktuálně nastavenou intenzitu vibrací indikuje barevné podsvícení tlačítka:
vysoká (**červená**), střední (**modrá**), nízká (**zelená**).
4. Dlouhým stiskem tlačítka **VIBRACE** můžete kdykoliv vibrační masáž vypnout.
5. Dlouhým stiskem tlačítka **VYHŘÍVÁNÍ** aktivujete funkci působení tepla. Krátkým stiskem tlačítka **VIBRACE** si můžete měnit 3 úrovně působení tepla: vysoká (65°C), střední (55°C), nízká (45°C). Aktuálně nastavenou úroveň působení tepla indikuje barevné podsvícení tlačítka: vysoká (**červená** 65°), střední (**modrá** 55°C), nízká (**zelená** 45°C).
6. Dlouhým stiskem tlačítka **VYHŘÍVÁNÍ** můžete kdykoliv působení tepla vypnout.
7. Při použití pásu tak můžete snadno kombinovat funkce:
VIBRACE, VIBRACE + VYHŘÍVÁNÍ, VYHŘÍVÁNÍ
8. Pás můžete aplikovat přímo na pokožku nebo si obléknete tričko z tenkého materiálu.
9. Pás neutahujte příliš velkou silou. Během používání by vás neměl tlačit.
10. Pás můžete otřít po skončení použití mírně navlhčeným hadříkem. Vždy otřete do sucha.
V průběhu čištění vždy odpojte powerbanku od kabelu.
11. Výdrž powerbanky na jedno nabití výrazně závisí na úrovni působení vibrací nebo tepla.

LIKVIDACE POUŽITÝCH ELEKTRICKÝCH ZAŘÍZENÍ



Tento symbol na produktech nebo v průvodních dokumentech znamená, že použité elektrické a elektronické výrobky nesmí být přidány do běžného komunálního odpadu. Ke správné likvidaci, obnově a recyklaci předejte tyto výrobky na určená sběrná místa. Alternativně v některých zemích Evropské unie nebo jiných evropských zemích můžete vrátit své výrobky místnímu prodejci při koupi ekvivalentního nového produktu. Správnou likvidací tohoto produktu pomůžete zachovat cenné přírodní zdroje a napomáháte prevenci potenciálních negativních dopadů na životní prostředí a lidské zdraví, což by mohly být důsledky nesprávné likvidace odpadů. Další podrobnosti si vyžádejte od místního úřadu nebo nejbližšího sběrného místa. Tento symbol je platný v Evropské unii. Chcete-li tento výrobek zlikvidovat, vyžádejte si potřebné informace o správném způsobu likvidace od místních úřadů nebo od svého prodejce.

CERTIFIKACE



Výrobek je schválen k použití v zemích Evropské unie a je opatřen značkou CE. Prohlášení o shodě a veškerá dokumentace je k dispozici u dovozce.

DOVOZCE

SANTADRIA s.r.o., Mojžírovo nám. 75/2 Brno, 612 00
IČO: 29195454 | DIČ: CZ29195454

V případě jakýchkoliv dotazů týkající se produktu, neváhejte se na nás obrátit:
Email: mh@santadria.cz Tel: 737196160

Tiskové chyby, vlastnosti a změny technických parametrů vyhrazeny.