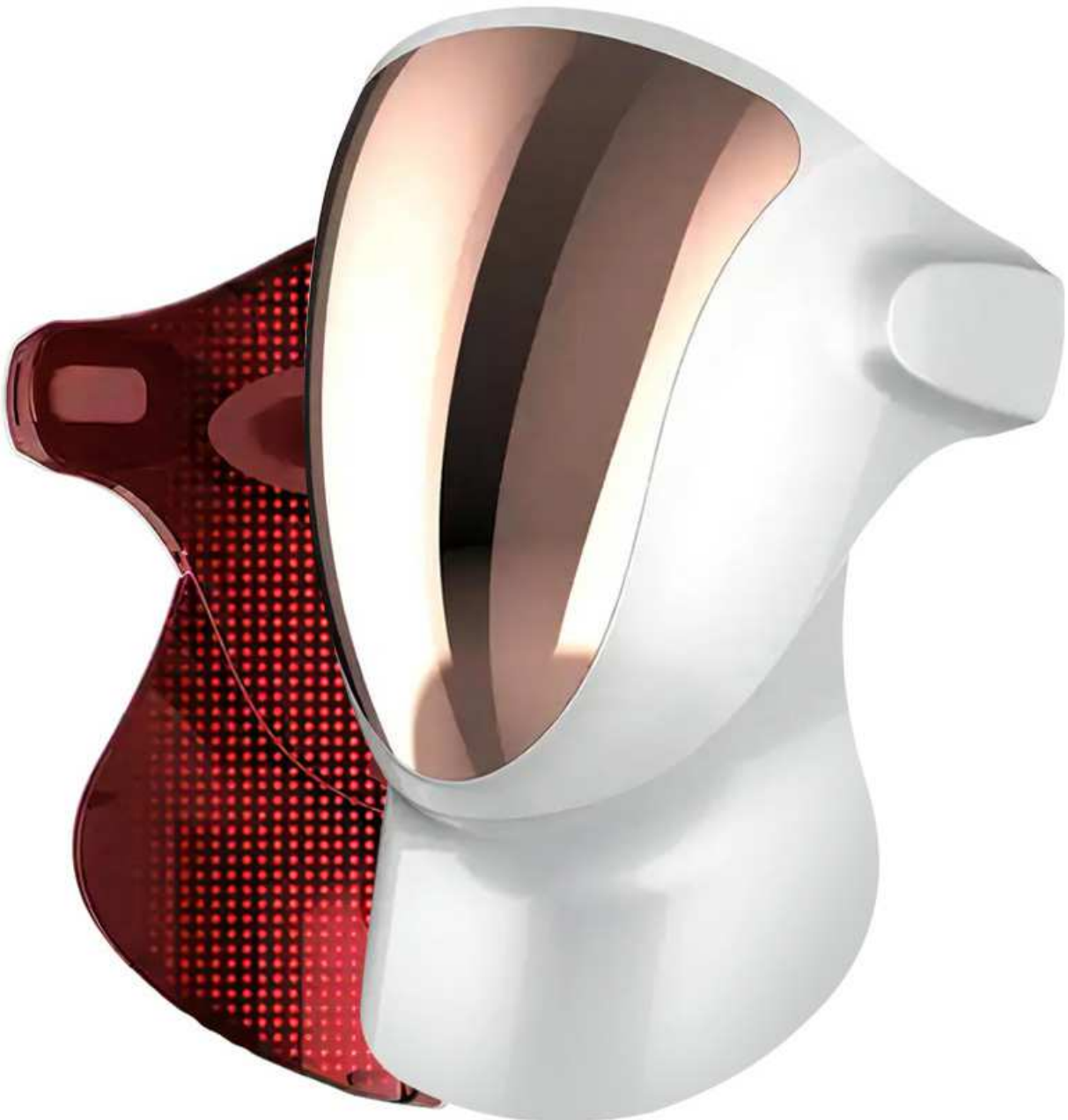


NÁVOD K OBSLUZE

Kosmetický přístroj **Beautyrelax BR-3016**

LIGHTMASK PROFESSIONAL

MAX PERFORMANCE



OBSAH:

UPOZORNĚNÍ	4
KONTRAINDIKACE	5
OBSAH BALENÍ	5
TECHNICKÉ PARAMETRY	5
PŘEDSTAVENÍ PŘÍSTROJE	6
HLAVNÍ BENEFITY	6
TERAPIE FOTONOVÝM SVĚTLEM	7
BLAHODÁRNÉ ÚČINKY FOTONOVÉ TERAPIE	7
POPIS PŘÍSTROJE	9
INSTALACE STAHOVACÍCH PÁSKŮ	10
MOŽNOSTI OCHRANY ZRAKU	10
SPOJENÍ SVĚTELNÝCH ČÁSTÍ MASKY	11
POUŽITÍ DLE TYPU PLETI	12
OVLÁDÁNÍ PŘÍSTROJE	13
POZNÁMKY K POUŽÍVÁNÍ PŘÍSTROJE	14
NABÍJENÍ BATERIE	15
ČIŠTĚNÍ A ÚDRŽBA	16
LIKVIDACE POUŽITÝCH ELEKTRO ZAŘÍZENÍ	16
CERTIFIKACE	16
EU DISTRIBUTOR	16
ES PROHLÁŠENÍ O SHODĚ	17

Vážený zákazníku, děkujeme vám za projevenou důvěru při koupi našeho produktu. Před prvním použitím prosím pečlivě přečtěte všechny podrobné informace uvedené v návodu k použití. Zvýšenou pozornost věnujte zejména bezpečnostním upozorněním. Přístroj používejte přesně podle uvedených pokynů. Všechny tyto kroky přispějí k maximálnímu využití všech funkcí přístroje. V tomto návodu se vám pokusíme co nejlépe přiblížit používané technologie a způsob, jak přístroj co nejlépe používat.

Pokud během prostudování návodu narazíte na jakékoliv nejasnosti, neváhejte nás kontaktovat na emailové adrese: mh@santadria.cz

Návod k použití si pečlivě uschovejte pro případné pozdější nahlédnutí.

UPOZORNĚNÍ

- Před prvním uvedením do provozu si přečtěte tento návod k obsluze, prohlédněte veškerá vyobrazení a návod si uschovejte pro případnou pozdější potřebu.
- Je-li vaše pokožka postižena závažným kožním onemocněním, přístroj nepoužívejte. První použití konzultujte se svým praktickým lékařem.
- Přístroj je primárně určen pro vaši osobní potřebu. Nesdílejte jej s rodinnými příslušníky nebo přáteli. Pokud přístroj používá více osob, je třeba věnovat zvýšenou pozornost zásadám hygieny.
- Pokud se přístroj poškodil, nepracuje správně nebo spadl do vody, nikdy ho neuvádějte do provozu.
- Pokud je přístroj rozbítý, nedotýkejte se vnitřních částí, aby nedošlo k úrazu elektrickým proudem.
- Pokud spadne přístroj na zem, může být poškozen. V tomto případě přístroj dále nepoužívejte a kontaktujte servisní oddělení prodejce.
- Přístroj nepoužívejte v blízkosti vody nebo v místech se zvýšenou vlhkostí (vana, sprcha, bazén, atd.).
- Přístroj není omyvatelný. Nesmí být ponořeno do vody nebo pod proud tekoucí vody.
- Přístroj nenechávejte bez dozoru. Po každém použití přístroj vždy důsledně vypněte.
- Pokud byl přístroj přenesen z velmi chladného do velmi teplého prostředí, před jeho použitím vyčkejte alespoň 3 hodiny.
- Přístroj není určen pro používání dětmi a těmi osobami, jejichž fyzická nebo duševní kondice neumožňuje bezpečné používání spotřebiče.
- Přístroj nepokládejte ani nepoužívejte na horkých tepelných zdrojích (radiátor, kamna, oheň, atd.)
- Přístroj se nepokoušejte sami rozmontovat nebo opravovat.
- Přístroj skladujte v suchém prostředí. Snažte se, aby byl chráněn před působením prachu.
- Přístroj nevystavujte přímému slunečnímu záření.
- **Distributor neručí za škody, které byly způsobeny nesprávným používáním v rozporu s pokyny v tomto návodu k použití. Není odpovědný za následky, které byly způsobeny nedodržením bezpečnostních upozornění.**
- **Za případné škody na zdraví či majetku při jiném způsobu používání nenese distributor odpovědnost.**



KONTRAIKACE

Přístroj **nesmí** v žádném případě používat osoby, kterých se týká některý z těchto stavů:

- Epilepsie, virové onemocnění
- Psychické onemocnění
- Stavy úzkosti
- Deprese
- Při stavu vysokých horeček
- Srdeční onemocnění, kardiostimulátor, hypertenze
- Osoby, které vyžadují trvalý dohled, smí přístroj používat pouze po předchozí konzultaci s lékařem



OBSAH BALENÍ

- 1x Světelná maska pro oblast obličeje
- 1x Světelná část pro oblast krku
- 1x Nabíjecí stojánek
- 1x Nabíjecí USB kabel
- 1x Síťový adaptér 220V
- 1x Pryžová ochrana pro oblast kolem očí
- 1x Pryžový držák pro oblast brady
- 1x Textilní ochranné brýle
- 1x Návod k obsluze

TECHNICKÉ PARAMETRY

- Počet LED diod: 807
- Modré světlo: vlnová délka 415nm
- Červené světlo: vlnová délka 635nm
- Oranžové světlo: vlnová délka 605nm
- Napájení: nabíjecí li-ion baterie
- Kapacita baterie: 1400mAh
- Rozměry: 19,7x30x13cm
- Hmotnost: 250g

PŘEDSTAVENÍ PŘÍSTROJE

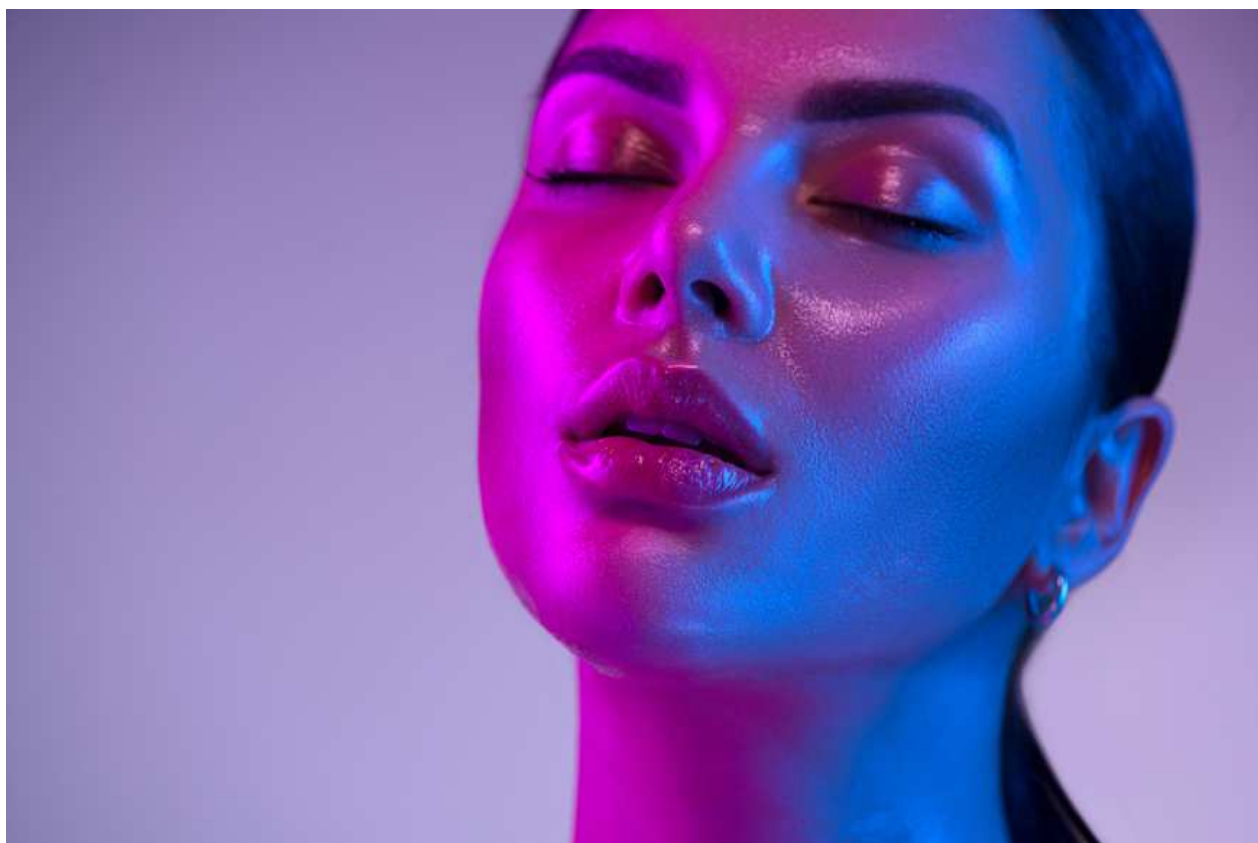
Terapie fotonovým světlem je v oblasti kosmetického ošetření velmi populární. Ošetření fotonovým světlem nebolí a má velmi dobré výsledky. Kosmetický přístroj s fotonovou terapií BeautyRelax Lightmask Professional Max Performance poskytuje fotonovou terapii s pokrytím celého obličeje a krku. Disponuje nekompromisním výkonem 807 led světel, což nemá ve své kategorii konkurenci. Během používání je maximálně chráněn váš zrak. Obličejová maska slibuje vysoce komfortní použití ve srovnání s ručními přístroji. Přístroj nemusíte držet v ruce a zároveň světlo pokrývá rovnoměrně celou plochu obličeje. Stálost působení fotonovým světlem je pro úspěšné dosažení výsledků klíčové. Bezdrátové použití díky vestavěné li-ion baterii. Praktický nabíjecí stojánek.

HLAVNÍ BENEFITY

- Počet LED diod: 807
- Modré světlo: vlnová délka 415nm
- Červené světlo: vlnová délka 635nm
- Oranžové světlo: vlnová délka 605nm
- Rovnoměrné pokrytí obličeje a krku fotonovými světly
- Nízká hmotnost masky nepředstavuje velkou zátěž pro hlavu
- Praktické ovládání pomocí jednoho tlačítka
- Snadné bezdrátové použití
- Napájení pomocí vestavěné nabíjecí baterie
- Časovač
- Provozní napětí: 5V
- Výkon: 5W
- Napájení: nabíjecí Li-ion baterie
- Kapacita baterie: 1400mAh
- Nabíjení: nabíjecí stojánek s připojením USB kabelu a síťového adaptéru 220V (součástí balení)

TERAPIE FOTONOVÝM SVĚTLEM

Světlo je zjednodušeně viditelná část elektromagnetického záření různé frekvence. Dosahuje různých vlnových délek v intervalu 390 až 760nm (nanometrů). Lidské oko je schopné vnímat světlo o vlnových délkách v rozsahu od 400 do 800nm. Při fotonové terapii proniká světlo do těla jako proud energie ve formě fotonů. Je vědecky prokázáno, že různé vlnové délky světla mají za následek specifické účinky při péči o pleť. Studie ověřily reálný pozitivní terapeutický přínos pro živé tkáně a organismy na buněčné úrovni.



REÁLNÝ POZITIVNÍ PŘÍNOS PRO ŽIVÉ TKÁNĚ A ORGANISMY NA BUNĚČNÉ ÚROVNI

- Fotonové světlo dokáže vstoupit do nitra buňky a to neinvazivně a bezbolestně.
- Světlo aktivuje v buňkách fotoreceptory.
- Světelná terapie stimuluje přirozenou cestou léčebnou sílu buněk.
- Fotonová terapie nezpůsobuje žádné vedlejší účinky či poškození organismu.
- Řeší zánětlivá onemocnění v důsledku onemocnění, úrazu či stresu.

BLAHODÁRNÉ ÚČINKY FOTONOVÉ TERAPIE

Zánětlivá onemocnění mohou nastat v důsledku onemocnění, úrazu či stresu. Světelná terapie stimuluje přirozenou cestou léčebnou sílu buněk. Světlo dokáže vstoupit do nitra buňky a to neinvazivně a bezbolestně. Světlo aktivuje v buňkách fotoreceptory. Fotonová terapie nezpůsobuje žádné vedlejší účinky či poškození organismu. Díky svým pozitivním účinkům si získala oblibu nejen v oblasti dermatologie, ale také v segmentu kosmetického ošetření pleti.

1. Červené světlo vlnová délka 625nm

Stimuluje podporu tvorby kolagenu. Kolagen je základní bílkovina, která slouží k obnově poškozených a starých tkání. Zlepšení kvality pleti a zmenšení pórů.

2. Modré světlo vlnová délka 465nm

Bakterie v akné obsahují porfyriny. Díky vysoké afinitě s vlnovou délkou je modré světlo schopno porfyriny ničit. Kromě toho má modré světlo zklidňující účinek, který je velmi účinný při precitlivělosti pleti.

3. Oranžové světlo vlnová délka 605nm

Podporuje absorbování kosmetických přípravků. Přispívá ke zlepšení buněčného metabolismu. Zlepšuje detoxikační vlastnosti podpořením lymfatické činnosti. Obzvláště účinný po intenzivním mechanickém peelingu. Napomáhá zpomalovat stárnutí kůže.



POPIS PŘÍSTROJE

- 1.** Světelná oblast pro ošetření obličeje
- 2.** Pryžová ochrana pro oblast očí
- 3.** Ovládací tlačítka
- 4.** Přední strana masky
- 5.** Světelná oblast pro ošetření krku



INSTALACE STAHOVACÍCH PÁSKŮ

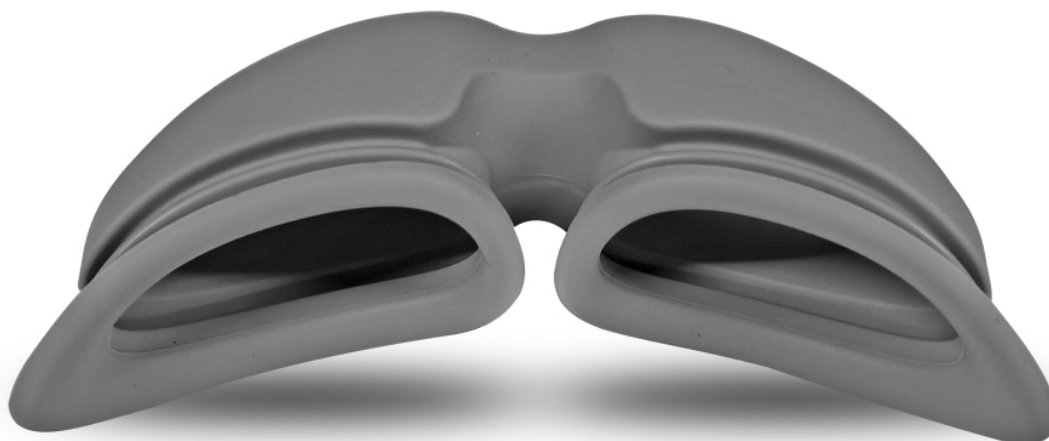
Světelná maska se velmi snadno používá. Pro uchycení jsou určeny stahovací pásky, které drží masku na hlavě. Způsob zapínání vám umožní aplikovat masku tak, aby dobře přiléhala na vaši pleť a zároveň vám bylo použití komfortní.

MOŽNOSTI OCHRANY ZRAKU

Světlo fotonové terapie má celou řadu blahodárných účinků na pleť. Na druhou stranu je při použití vždy třeba chránit váš zrak. Pro oči je světelná terapie příliš intenzivní. Pro obličejovou masku najdete pryžovou ochranu na oči. Napomáhá k maximální ochraně vašeho zraku. Každý máme jinou velikost hlavy, jiný tvar obličeje. I při použití krytek v oblasti kolem očí může světlo mírně do očí pronikat. V tomto případě doporučujeme umístit do oblasti očí klasické odličovací tampónky. Hlavním smyslem je vytvořit mechanickou bariéru, aby světlo nepronikalo do vašich očí. Použití masky pro vás tak bude maximálně komfortní. Pokud je pro vás světlo pro oblast očí stále velmi intenzivní, použijte textilní brýle, které jsou součástí balení.

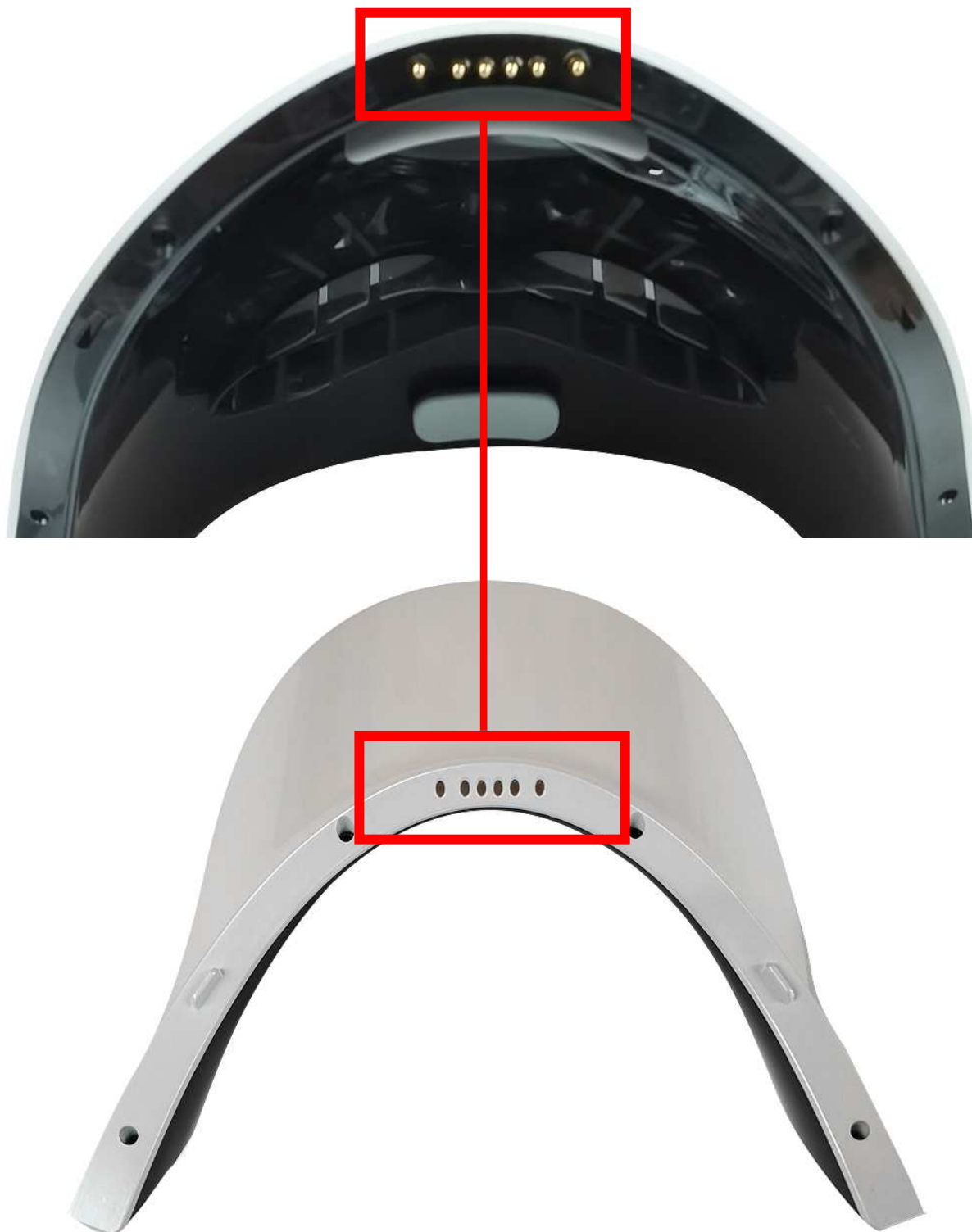


PRYŽOVÁ OCHRANA OČÍ, KTERÁ JE PŘIPOJENA K OBLIČEJOVÉ MASCE



SPOJENÍ SVĚTELNÝCH ČÁSTÍ MASKY

Kosmetický přístroj Beautyrelax LIGHTMASK PROFESSIONAL MAX PERFORMANCE má unikátní konstrukci, kterou nedisponuje žádný jiný model v kategorii přístrojů obdobného typu. Světelná část pro obličej a světelná část pro krk jsou spojeny magneticky a pomocí elektronických konektorů. Instalace disponuje maximální jednoduchostí. Obě části stačí jednoduše připojit k sobě. V případě potřeby můžete samozřejmě použít pouze světelnou část pro obličej.



POUŽITÍ DLE TYPU PLETI

Šetrnost ošetření fotonové terapie umožňuje ošetření všech typů pleti.



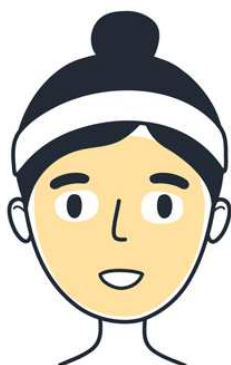
normální



suchá



smíšená



mastná



citlivá



aknézní

OVLÁDÁNÍ PŘÍSTROJE

- 1.** Před požitím doporučujeme pleť odličít od makeupu. Pleť důkladně omyjte a osušte.
- 2.** V případě potřeby můžete nanést váš oblíbený kosmetický krém nebo sérum. Není nezbytně nutné. Příznivé účinky na pleť má fotonové světlo samo o sobě.
- 3.** Použití můžete samotnou masku pro oblast obličeje nebo k ní připojte světelnou část na oblast krku.
- 4.** Masku si nasadte tak, aby vám to bylo pohodlné. Pásky upravte tak, aby se vám maska na obličeji používala příjemně. Pásky by neměly být příliš utažené nebo volné.
- 5.** Pokud to situace vyžaduje, můžete oblast očí překrýt kosmetickými tampónky nebo ubrousky. Nebo použijte textilní brýle, které jsou součástí balení. Budete tak mít během používání masky maximální komfort.
- 6.** Přístroj zapnete pomocí **dlouhého stisku** některého z tlačítek na boční straně přístroje. Tlačítka jsou dotyková. Ze začátku to bude chtít trošku cviku, abyste si osvojili, jak tlačítka fungují. Použití můžete obě tlačítka. Obě mají stejnou funkci.
- 7.** Krátkým stiskem některého z tlačítek si můžete přepínat mezi jednotlivými barvami. Zvolte si takovou barvu, která vyhovuje vašim požadavkům.
- 8.** Průměrná délka použití masky se pohybuje od 15 do 30 minut.
- 9.** **V případě potřeby si na obě oči nasadte klasické oválné odličovací tampónky nebo textilní brýle. Použití masky tak pro vás bude maximálně komfortní. I přes zavřené oči nebudete vnímat žádnou míru světla, ale budete mít pouze tmu.**
- 10.** Po skončení použití přístroje ověřte, že je povrch masky čistý. V případě potřeby očistěte.
- 11.** Činnost přístroje můžete kdykoliv ukončit dlouhým stiskem některého z tlačítek na boční straně přístroje.

POZNÁMKY K POUŽÍVÁNÍ PŘÍSTROJE

- 1.** Fotonové světlo působí na pleť na úrovni kožních buněk. V průběhu použití nebudete na pleť cítit žádné nepříjemné pocity.
- 2.** Fotonové světlo patří do kategorie neinvazivního ošetření pleti. Použití je pro uživatele velice komfortní. Pro maximálně dosažitelné účinky je třeba používat přístroj pravidelně. Optimální frekvence používání je 3x až 4x do týdne v délce 20 až 40 minut.
- 3.** Není vždy třeba používat všechny barvy. Zvolte ty barvy světla dle jejich účinků. Modré světlo = antibakteriální účinek, červené světlo = podpora tvorby kolagenu, oranžové světlo = napomáhá absorbovat kosmetické přípravky.
- 4.** Vždy je lepší v jeden den použít jednu maximálně dvě barvy světla. V případě použití dvou barev rozdělte čas na polovinu (20 + 20 minut).
- 5.** Pro dosažení a udržení účinku je třeba neustálá pravidelnost používání. Fotonové světlo aktivně pracuje při stálém a opakovaném používání.
- 6.** Při použití nemusíte vždy použít obě masky. Můžete používat pouze masku na obličej.
- 7.** Pravidelně kontrolujte stav nabití baterie. V případě potřeby baterii dostatečně nabijte.
- 8.** Pod masku je možné v průběhu působení světla aplikovat kosmetický přípravek. Přesto doporučujeme použít váš oblíbený kosmetický přípravek po použití masky. Maska se vám bude snadněji udržovat čistou.

NABÍJENÍ BATERIE

Přístroj má v sobě zabudovanou nabíjecí baterii. Baterie je integrovaná přímo v obličejové masce. Pokud to situace vyžaduje, baterii nabijte.

Postup nabíjení:

- 1.** Baterii v masce můžete nabít dvěma způsoby. Můžete použít nabíjecí stojánek, který je připojen k nabíjecímu kabelu s adaptérem. Nebo nabíjecí kabel připojíte napřímo do masky.
- 2.** V případě použití nabíjecího stojánku je třeba odpojit od části pro obličej část pro krk. Poté obličejovou masku zasuňte do nabíjecího stojánku. Při zapojení nabíjecího stojánku k nabíjecímu kabelu se světelná signalizace na stojánku rozsvítí modře. Průběh nabíjení indikuje červené světlo, které pulzuje. Jakmile je baterie nabita, pulzování světelného indikátoru ustane.
- 3.** Pokud zapojíte nabíjecí kabel přímo do obličejové masky, průběh nabíjení indikuje blikání světelné signalizace červenou barvou. Jakmile je baterie nabita, blikání světelné indikace ustane.
- 4.** Délka nabíjení závisí na stavu zbývající energie baterie a její celkové kondici.
- 5.** Pokud je přístroj zapojen k nabíjecímu adaptéru, přístroj nepoužívejte.
- 6.** Pro nabíjení používejte výhradně síťový adaptér, který je součástí balení. Pokud použijete jiný adaptér, může dojít k poškození baterie přístroje a ztrátě záruky.

NABÍJENÍ POMOCÍ KABELU S PŘIPOJENÍM PŘÍMO DO ZDÍŘKY V MASCE



NABÍJENÍ POMOCÍ NABÍJECÍHO STOJÁNKU. OBLIČEJOVOU MASKU STAČÍ JEDNODUŠE PŘIPOJIT K NABÍJECÍMU STOJÁNKU.



ČIŠTĚNÍ A ÚDRŽBA

Žádný z komponentů přístroje není vodotěsný. Povrch obou masek pravidelně kontrolujte, aby nebyl pokryt nečistotami. Nečistoty by vytvářely nežádoucí bariéru mezi zdrojem světla a vaší pletí. K čištění povrchu masek používejte jemně navlhčený hadřík. Druhým hadříkem utřete povrch dokonale do sucha. Zvýšenou pozornost věnujte údržbě především v případě, kdy přístroj používá více osob. Doporučujeme použít speciální desinfekční spreje, které se běžně používají např. ve zdravotnictví nebo kosmetických salónech pro očištění nástrojů. Postačí i klasický čistý líh. Zabráníte tak případnému šíření bakterií.

LIKVIDACE POUŽITÝCH ELEKTRO ZAŘÍZENÍ



Tento symbol na produktech nebo v průvodních dokumentech znamená, že použité elektrické a elektronické výrobky nesmí být přidány do běžného komunálního odpadu. Ke správné likvidaci, obnově a recyklaci předejte tyto výrobky na určená sběrná místa. Alternativně v některých zemích Evropské unie nebo jiných evropských zemích můžete vrátit své výrobky místnímu prodejci při koupi ekvivalentního nového produktu. Správnou likvidací tohoto produktu pomůžete zachovat cenné přírodní zdroje a napomáháte prevenci potenciálních negativních dopadů na životní prostředí a lidské zdraví, což by mohly být důsledky nesprávné likvidace odpadů. Další podrobnosti si vyžádejte od místního úřadu nebo nejbližšího sběrného místa. Tento symbol je platný v Evropské unii. Chcete-li tento výrobek zlikvidovat, vyžádejte si potřebné informace o správném způsobu likvidace od místních úřadů nebo od svého prodejce.

CERTIFIKACE



Výrobek je schválen k použití v zemích Evropské unie a je opatřen značkou CE. Prohlášení o shodě a veškerá dokumentace je k dispozici u dovozce.

EU DISTRIBUTOR

SANTADRIA s.r.o., Mojžírovo nám. 75/2 Brno, 612 00
IČO: 29195454 | DIČ: CZ29195454

V případě jakýchkoliv dotazů týkající se produktu, neváhejte se na nás obrátit:
Email: mh@santadria.cz Tel: 737 196 160

Tiskové chyby, vlastnosti a změny technických parametrů vyhrazeny.

ES PROHLÁŠENÍ O SHODĚ

Níže podepsaný, reprezentující firmu

SANTADRIA s.r.o.

Mojmírovo nám. 75/2, Brno 612 00, IČ: 29195454

tímto prohlašuje z pozice dovozce do zemí EU, že níže uvedený výrobek s obchodním názvem

Kosmetický přístroj

LIGHTMASK PROFESSIONAL MAX PERFORMANCE

uvedený na trh pod modelovým označením: **BR-3016**

EAN: **8594166122956**

spadající do skupiny produktů obchodní značky **BeautyRelax**

je ve shodě s následujícími evropskými normami:

EN 55014-1:2017 EN 61000-3-2:2019

EN 61000-3-3:2013+A1:2019

EN 55014-2:2015

EN 61000-4-2:2009 EN 61000-4-3:2006+A1:2009+A2:2010

EN 61000-4-4: 2012 EN 61000-4-5: 2014+A1:2017

EN 61000-4-6:2014/AC:2015, EN 61000-4-11:2004+A1:2017

Na základě splnění těchto směrnic byl produkt označen značkou CE.

Produkt je zároveň v souladu z RoHS směrnicí číslo 2002/95/EC(RoHS). Veškeré materiály jsou zdravotně nezávadné. Neobsahují žádné těžké kovy, např. kadmium a další toxické látky.

Pro bezpečné používání je nezbytné striktně postupovat dle pokynů uvedených v návodu k obsluze, který je součástí balení.



Martin Hrbek, jednatel

Místo vydání: Brno Dne: 1.4.2023