

# NÁVOD K OBSLUZE

Kosmetický přístroj na vrásky

**BeautyRelax BR-2879**

## RFLIFT ULTIMATE





## OBSAH:

|                                      |    |
|--------------------------------------|----|
| DŮLEŽITÉ BEZPEČNOSTNÍ UPOZORNĚNÍ     | 4  |
| UPOZORNĚNÍ                           | 5  |
| POUŽITÍ SONOGELU                     | 5  |
| ÚČEL POUŽITÍ                         | 6  |
| KONTRAINDIKACE                       | 7  |
| OBSAH BALENÍ                         | 7  |
| TECHNICKÉ PARAMETRY                  | 7  |
| HLAVNÍ VÝHODY                        | 8  |
| VLASTNOSTI PŘÍSTROJE                 | 9  |
| PŘEDSTAVENÍ TECHNOLOGIÍ PŘÍSTROJE    | 10 |
| RADIOFREKVENCE                       | 11 |
| GALVANICKÝ PROUD                     | 11 |
| EMS                                  | 11 |
| VIBRACE                              | 11 |
| FOTONOVÁ TERAPIE - LED               | 12 |
| POPIS PŘÍSTROJE                      | 13 |
| POPIS AUTOMATICKÝCH PROGRAMŮ         | 14 |
| OVLÁDÁNÍ PŘÍSTROJE                   | 16 |
| POZNÁMKY K POUŽÍVÁNÍ PŘÍSTROJE       | 17 |
| MOŽNÉ OBLASTI PŘÍSTROJOVÉHO OŠETŘENÍ | 19 |
| METODA OŠETŘENÍ OBLIČEJE A KRKU      | 20 |
| NEJČASTĚJŠÍ OTÁZKY A ODPOVĚDI        | 21 |
| NABÍJENÍ BATERIE                     | 23 |
| ČIŠTĚNÍ A ÚDRŽBA                     | 23 |
| PÁR VĚT ZÁVĚREM                      | 24 |
| LIKVIDACE POUŽITÝCH ELEKTRO ZAŘÍZENÍ | 25 |
| CERTIFIKACE                          | 25 |
| DOVOZCE                              | 25 |
| ES PROHLÁŠENÍ O SHODĚ                | 26 |

## DŮLEŽITÉ BEZPEČNOSTNÍ UPOZORNĚNÍ

- BeautyRelax RFlift Ultimate je přístroj z kategorie kosmetických přístrojů, které jsou určeny pro neinvazivní ošetření pleti. To znamená, že žádná z částí aplikační hlavice fyzicky nepronikne pod horní vrstvu pokožky. Přístroj není zdravotnický prostředek.
- Neinvazivní používání je základní předpoklad pro používání přístroje v domácích podmínkách běžným uživatelem. Ovládání přístroje nevyžaduje dohled erudovaného školeného pracovníka z oblasti zdravotnictví nebo kosmetické estetiky.
- BeautyRelax RFlift Ultimate je certifikován a splňuje všechny evropské normy, které jsou na přístroj podobného druhu kladeny. Je zajištěna bezpečnost všech elektronických součástí.
- Ošetření je vždy spojeno alespoň s čirým vodivým sonogelem nebo jiným kosmetickým přípravkem. Lze zakoupit v jakékoliv lékárně nebo prodejně zdravotních potřeb. Stojí pár desítek korun. Rozhodně stačí nejlevnější. Neplatí čím dražší, tím lepší. Hlavním účelem nanesení jemné vrstvičky gelu na pleť je zvýšení vodivosti. Radiofrekvenční vlny a EMS elektrické pulzy získají lepší schopnost proniknout do vrstvy dermis, kde je struktura kolagenních a elastických vláken.
- Při ošetření vždy postupujte tak, že aplikační hlavici přidržíte na pleti maximálně v časovém rozsahu několika sekund (tzv. razítkování). Vždy začínejte ošetření pleti na nejnižší úrovni intenzity. Intenzitu přidávejte vždy podle pocitu. Ošetření pleti by nikdy nemělo být nesnesitelně bolestivé. Podle toho se snažte přizpůsobit délku kontaktu aplikátoru s pletí. Akceptovatelné je pouze jemné mravenčení až lehké štípnutí.
- Pokud budete aplikační hlavici držet na pleti příliš dlouho a navíc budete mít nastavenou nejvyšší úroveň ošetření při aktivní funkci radiofrekvence, přístroj je dostatečně výkonný na to, aby vaši pleť nepříjemně poranil. **Proto prosím přistupujte k ošetření s maximální pečlivostí a šetrností.**
- Počet opakování ošetření je velice individuální. Záleží na věku a stavu pokožky. Ideální je jednou, maximálně dvakrát do týdne. Pleť a zejména vrstva dermis potřebuje čas pro autonomní proces regenerace. Rozhodně neplatí pravidlo - čím častější používání, tím lepší dosažitelné výsledky. Stejně tak neplatí, čím větší výkon, tím rychlejší a lepší výsledek. Pleť každého z nás je orgán s individuálním stupněm citlivosti. Pro někoho může být střední hodnota výkonu již výrazně bolestivá, někdo nemá problém při delším ošetření snést nejvyšší výkon.
- Po každém ošetření vždy pečlivě očistěte aplikační hlavici. Ideální je použití čirého lihu pro desinfekci (pokud přístroj používá více osob). V poslední fázi aplikátor dokonale osušte. Vlhkost může způsobit oxidaci kontaktních aplikátorů a znehodnocení přístroje. Výrazně tím zvýšíte životnost přístroje.
- Pokud si nebudete vědět s čímkoliv rady, neváhejte se na nás obrátit. Telefon: 737196160 nebo email: [mh@santadria.cz](mailto:mh@santadria.cz) K dispozici je vám konzultant pro značku BeautyRelax Martin Hrbek, který odpoví na všechny vaše případné dotazy či nejasnosti.
- Přejeme vám hodně úspěchů ve vašem úsilí ke zdravější a krásnější pleti.  
Tým BeautyRelax.cz



## UPOZORNĚNÍ

- Před prvním uvedením do provozu si přečtěte tento návod k obsluze, prohlédněte veškerá vyobrazení a návod si uschovejte pro případnou pozdější potřebu.
- Je-li vaše pokožka postižena závažným kožním onemocněním, přístroj nepoužívejte. **Pokud si nejste jisti, zda je váš zdravotní stav v souladu s podmínkami pro používání přístroje, vhodnost používání konzultujte se svým praktickým lékařem.**
- Pokud přístroj používá více osob, je třeba věnovat zvýšenou pozornost zásadám hygieny. Po každém použití je třeba důkladně dezinfikovat aplikační hlavici zejména v případě používání přístroje více osobami.
- Pokud se přístroj poškodil, nepracuje správně nebo spadl do vody, nikdy ho neuvádějte do provozu.
- Pokud je přístroj rozbitý, nedotýkejte se vnitřních částí, aby nedošlo k úrazu elektrickým proudem.
- Pokud spadne přístroj na zem, může být poškozen. V tomto případě přístroj dále nepoužívejte a kontaktujte servisní oddělení prodejce.
- Přístroj nepoužívejte v blízkosti vody nebo v místech se zvýšenou vlhkostí (vana, sprcha, bazén, atd.).
- Přístroj není omyvatelný. Nesmí být ponořen do vody nebo pod proud tekoucí vody.
- Přístroj nenechávejte bez dozoru. Po každém použití přístroj vždy důsledně vypněte.
- Pokud byl přístroj přenesen z velmi chladného do velmi teplého prostředí, před jeho použitím vyčkejte alespoň 3 hodiny.
- Přístroj není určen pro používání dětmi a těmi osobami, jejichž fyzická nebo duševní kondice neumožňuje bezpečné používání spotřebiče.
- Přístroj nepokládejte ani nepoužívejte na horkých tepelných zdrojích (radiátor, kamna, oheň, atd.)
- Přístroj se nepokoušejte sami rozmontovat nebo opravovat.
- Přístroj skladujte v suchém prostředí. Snažte se, aby byl chráněn před působením prachu.
- Přístroj v průběhu používání žádným způsobem nezakrývejte. Mohlo by dojít k jeho přehřátí!
- Přístroj nevystavujte přímému slunečnímu záření.
- **Distributor neručí za škody, které byly způsobeny nesprávným používáním v rozporu s pokyny v tomto návodu k použití. Není odpovědný za následky, které byly způsobeny nedodržáním bezpečnostních upozornění.**
- **Za případné škody na zdraví či majetku při jiném způsobu používání nese distributor odpovědnost.**

## POUŽITÍ SONOGELU

Použití je vždy spojeno alespoň s čirým vodivým gelem. Kontaktní gel, tzv. SONOGEL, zakoupíte v jakékoliv prodejně zdravotnických potřeb (možno zakoupit i v lékárně). Ideálně bez přidaných látek. Na značce nezáleží. Gel je pro použití přístroje velice důležitý. Vytváří nezbytnou pojivou vrstvu mezi aplikátorem a pokožkou. Je vyroben na vodní bázi. Nemůže uškodit aplikační hlavici. Užití kontaktního gelu je nezbytné. Technologie přístroje se tak mohou na pleť lépe navázat.



Vážený zákazníku, děkujeme vám za projevenou důvěru při koupi našeho produktu. Před prvním použitím prosím pečlivě přečtěte všechny podrobné informace uvedené v návodu k použití. Zvýšenou pozornost věnujte zejména bezpečnostním upozorněním. Přístroj používejte přesně podle uvedených pokynů. Všechny tyto kroky přispějí k maximálnímu využití všech funkcí přístroje. V tomto návodu se vám pokusíme co nejlépe přiblížit používané technologie a způsob, jak přístroj co nejlépe používat.

Pokud během prostudování návodu narazíte na jakékoliv nejasnosti, neváhejte nás kontaktovat na emailové adrese: mh@santadria.cz

**Návod k použití si pečlivě uschovejte pro případné pozdější nahlédnutí.**

## ÚČEL POUŽITÍ

Kosmetický přístroj na vrásky BeautyRelax je špičkové zařízení, které je zaměřeno na zralou a unavenou pleť s výskytem vrásek v oblasti obličeje, krku a dekoltu. Určeno pro použití doma i v salonu. Moderní efektivní technologie: radiofrekvence, EMS pulzy, galvanický proud, fotonové světlo (modrá a červená barva), vibrace. Remodelace kolagenových a elastických vláken. Určeno pro všechny typy pleti bez omezení. Bezdrátové použití. Praktický stojánek. 3 úrovně intenzity výkonu. 4 automatické programy ošetření pleti.



## KONTRAINDIKACE

Přístroj **nesmí** používat osoby, kterých se týká některý z těchto stavů:

- Epilepsie, virové onemocnění
- Při stavu vysokých horeček
- Kardiostimulátor
- Kovové implantáty v těle (omezení platí pouze na místech použití přístroje) – neplatí pro zubní implantáty. Vztahuje se na případy, kdy jsou těsně pod povrchem pleti umístěné kovové implantáty (např. po vážné dopravní nehodě). Zubní či jiné implantáty v dutině ústní překážku v použití přístroje nepředstavují.
- Aknitická keratóza, basaliomy, melanomy, spinaliom, atopický ekzém, kontaktní ekzém, solární dermatitida, lupénka
- Osoby, které vyžadují trvalý dohled, smí přístroj používat pouze po předchozí konzultaci s lékařem
- Přístrojem se nikdy nepohybujte na očních víčkách nebo v těsné blízkosti štítné žlázy



## OBSAH BALENÍ

- 1x Kosmetický přístroj BeautyRelax BR-2879
- 1x USB kabel
- 1x Napájecí adaptér 220V
- 1x Stojánek
- 1x Návod k obsluze

## TECHNICKÉ PARAMETRY

- Radiofrekvence: 1Mhz
- Kapacita baterie: 1000mAh
- Napájení: USB kabelem (součástí balení)
- Praktický stojánek
- Kovové tělo přístroje
- Automatické programy: 4
- Intenzita výkonu: 3 úrovně
- Rozměry: 15x4,6x4cm
- Hmotnost: 250g



## HLAVNÍ VÝHODY

- Přímé zacílení na remodelaci kolagenových a elastických vláken
- Skutečně účinné řešení určeno pro zralou a unavenou pleť
- Zjemnění hlubokých i jemných mimických vrásek
- Zvýšení pružnosti pleti
- Při pravidelném používání dosažitelné účinky neinvazivní rejuvenace pleti
- Optimalizovaný výkon pro maximální účinek při zachování šetrnosti k pleti
- Dosažitelný liftingový efekt
- Vyrovnání jizviček a nerovností pleti
- Zvýraznění charakteristických kontur obličeje
- Aplikace nezatěžuje žádným způsobem organismus
- Samotné ošetření zabere pouhých několik minut
- Neinvazivní lifting na stejné úrovni jako v estetickém studiu
- Napomáhá docílit omlazený a prozářený vzhled





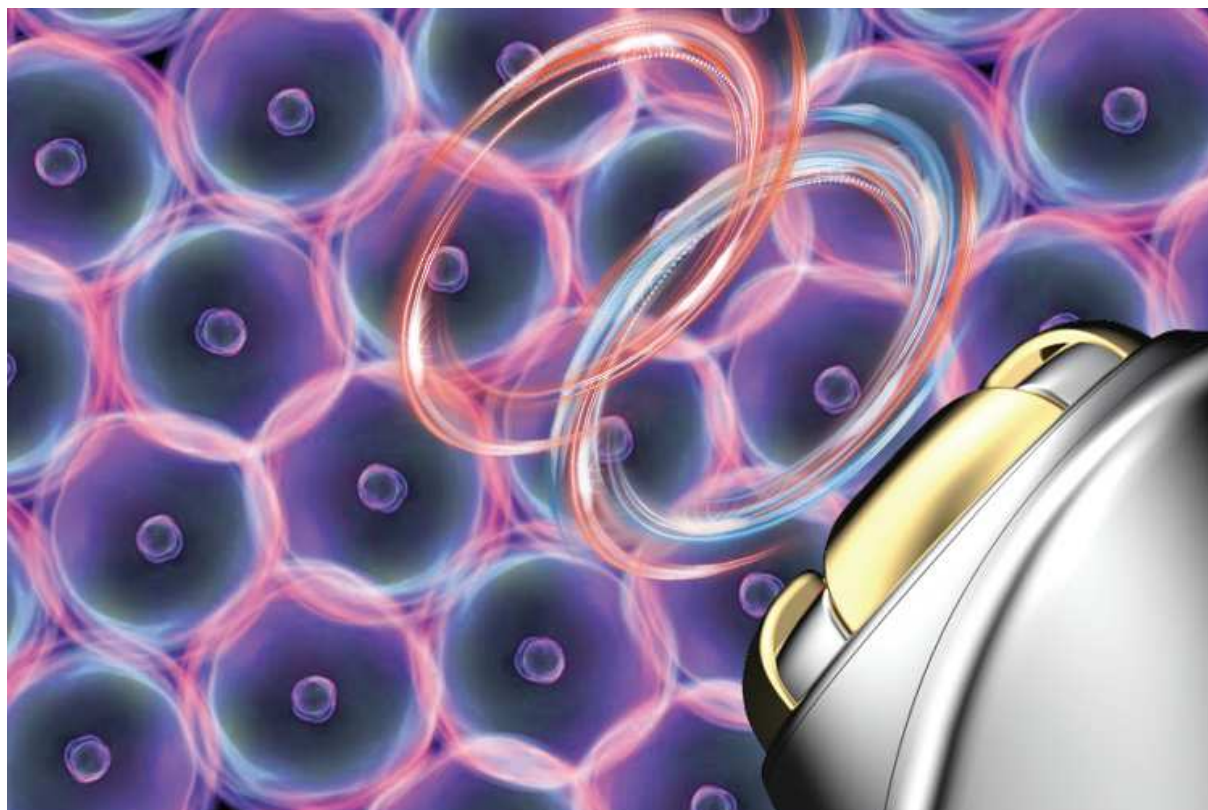
## VLASTNOSTI PŘÍSTROJE

- Aplikační hlavice se 4 kontaktními plochami
- Kontaktní plochy mají speciální tvar a optimální velikost pro ošetření všech záhybů obličeje
- Bezdrátové používání (napájení pomocí nabíjecí baterie)
- Neinvazivní ošetření (přístroj neproniká přímo skrz pokožku)
- Naprosto bezpečné používání při dodržení bezpečnostních doporučení
- Neinvazivní ošetření (žádná část aplikátoru nepronikne skrz pokožku)
- Určeno pro všechny typy pleti bez omezení
- Opakovatelné ošetření v pohodlí domova
- Určeno pro obličej, krk a dekolt
- Ošetření bez jakýchkoliv nepříjemných pocitů
- Vysoká užitná hodnota přístroje nabízí pro ošetření pouze moderní technologie
- Kvalitní zpracování všech součástí přístroje
- Dlouhá životnost
- Dostatečný výkon všech nabízených funkcí
- Možnost individuálního nastavení úrovně intenzity
- Certifikovaný přístroj



## PŘEDSTAVENÍ TECHNOLOGIÍ PŘÍSTROJE

**BeautyRelax RFlift Ultimate** je špičkový kosmetický přístroj, který bude o vaši pleť pečovat efektivně na profesionální úrovni! Multifunkční aplikační hlavice kombinuje hned několik pokročilých technologií, které napomáhají potlačit příznaky stárnutí pleti. **BeautyRelax RFlift Ultimate** nabízí působení radiofrekvenčních vln, EMS pulzů, fotonového světla, galvanického proudu a vibrací. Můžete se tak cíleně zaměřit na redukci vrásek a zvýšení pružnosti pleti.



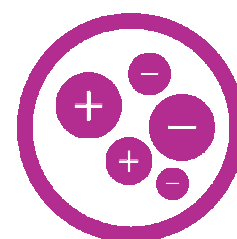
## RADIOFREKVENCE

BeautyRelax RFlift Ultimate využívá pokročilou technologii působení radiofrekvenčních vln. Kontaktní plochy umístěné na aplikační hlavici dodají do podkožní vrstvy radiofrekvenční energii s optimálně zvoleným výkonem a frekvencí. Množství radiofrekvenční energie si sami můžete regulovat podle typu ošetřené partie. Průměrná délka použití se odvíjí v závislosti na velikosti ošetřované plochy. Samotné používání přístroje je naprosto snadné a intuitivní. Probíhá formou „razítkování“ obličeje nebo rychlejších krátkých pohybů. Kontaktní plochy na aplikační hlavici mají speciální tvarování. Díky tomu můžete ošetřit kompletně celou oblast obličeje bez vynechání volných mezer.



## GALVANICKÝ PROUD

Aplikační hlavice generuje velké množství záporných iontů, které jsou navázány na kladné ionty v kožních buňkách. Vytvoří se tak optimální cesta, aby se živiny z krémů dostaly co nehlouběji do pokožky. Při běžné aplikaci krému většinu absorbuje svrchní vrstva pokožky (epidermis). Zbytek bez jakéhokoliv dalšího využití vyschne bez užitku.



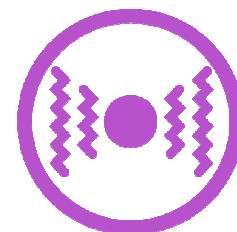
## EMS

Kontaktní plochy aplikační hlavice generují EMS pulzy. Elektrické pulzy cílí přímo na strukturu svalových vláken. Stejným způsobem fungují klasické elektrostimulátory, které prostřednictvím gelových nalepovacích elektrod stimulují svaly na vybraných částech těla. Elektrické pulzy kosmetického přístroje pronikají přes svrchní část pokožky přímo k obličejovým svalům. V oblasti obličeje docílíte zlepšení textury pokožky, jejího tónu a nárůstu elasticity. Pleť má omlazený a prozářený vzhled. Zvýrazníte kontury obličeje.



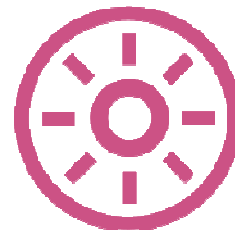
## VIBRACE

Správná funkce lymfatického systému platí nejen pro tělesné končetiny, ale také pro náš obličej. Pokud máme lymfu a krevní oběh v pořádku, odvod nečistot z krve probíhá násobně lepším způsobem. Zlepšení krevního oběhu = stimulace lymfatického systému = lepší odvod nečistot a škodlivin z těla = krásná a zdravá pleť. Jednoduchá rovnice, která platí nejen pro obličej, ale pro celé naše tělo. Jemná vibrační masáž patří z technologického hlediska mezi nejjednodušší, ale zároveň velmi účinnou techniku ošetření pleti.



## **FOTONOVÁ TERAPIE - LED**

Světlo je zjednodušeně viditelná část elektromagnetického záření různé frekvence. Dosahuje různých vlnových délek v intervalu 390 až 760nm (nanometrů). Lidské oko je schopné vnímat světlo o vlnových délkách v rozsahu od 400 do 800nm. Při fotonové terapii proniká světlo do těla jako proud energie ve formě fotonů. Je vědecky prokázáno, že různé vlnové délky světla mají za následek specifické účinky při péči o pleť. Studie ověřily reálný pozitivní terapeutický přínos pro živé tkáně a organismy na buněčné úrovni.



Zánětlivá onemocnění mohou nastat v důsledku onemocnění, úrazu či stresu. Světelná terapie stimuluje přirozenou cestou léčebnou sílu buněk. Světlo dokáže vstoupit do nitra buňky a to neinvazivně a bezbolestně. Světlo aktivuje v buňkách fotoreceptory. Fotonová terapie nezpůsobuje žádné vedlejší účinky či poškození organismu. Díky svým pozitivním účinkům si získala oblibu nejen v oblasti dermatologie, ale také v segmentu kosmetického ošetření pleti.

## **REÁLNÝ POZITIVNÍ PŘÍNOS PRO ŽIVÉ TKÁNĚ A ORGANISMY NA BUNĚČNÉ ÚROVNI**

- Fotonové světlo dokáže vstoupit do nitra buňky a to neinvazivně a bezbolestně.
- Světlo aktivuje v buňkách fotoreceptory.
- Světelná terapie stimuluje přirozenou cestou léčebnou sílu buněk.
- Fotonová terapie nezpůsobuje žádné vedlejší účinky či poškození organismu.
- Řeší zánětlivá onemocnění v důsledku onemocnění, úrazu či stresu.

### ***ČERVENÉ SVĚTLO (vlnová délka 625nm)***

- Podporuje přirozenou tvorbu kolagenu.
- Zvýšení účinnosti vstřebávání účinných látek kosmetických přípravků.
- Zlepšení cirkulace krve v podkožní tkáni.
- Brání v tvorbě pigmentu.

### ***MODRÉ SVĚTLO (vlnová délka 465nm)***

- Aktivuje porfyriny (nastartují chemickou reakci, která ničí škodlivé bakterie).
- Antibakteriální a protizánětlivý účinek.
- Prevence proti tvorbě akné.
- Bezpečné a efektivní ošetření.

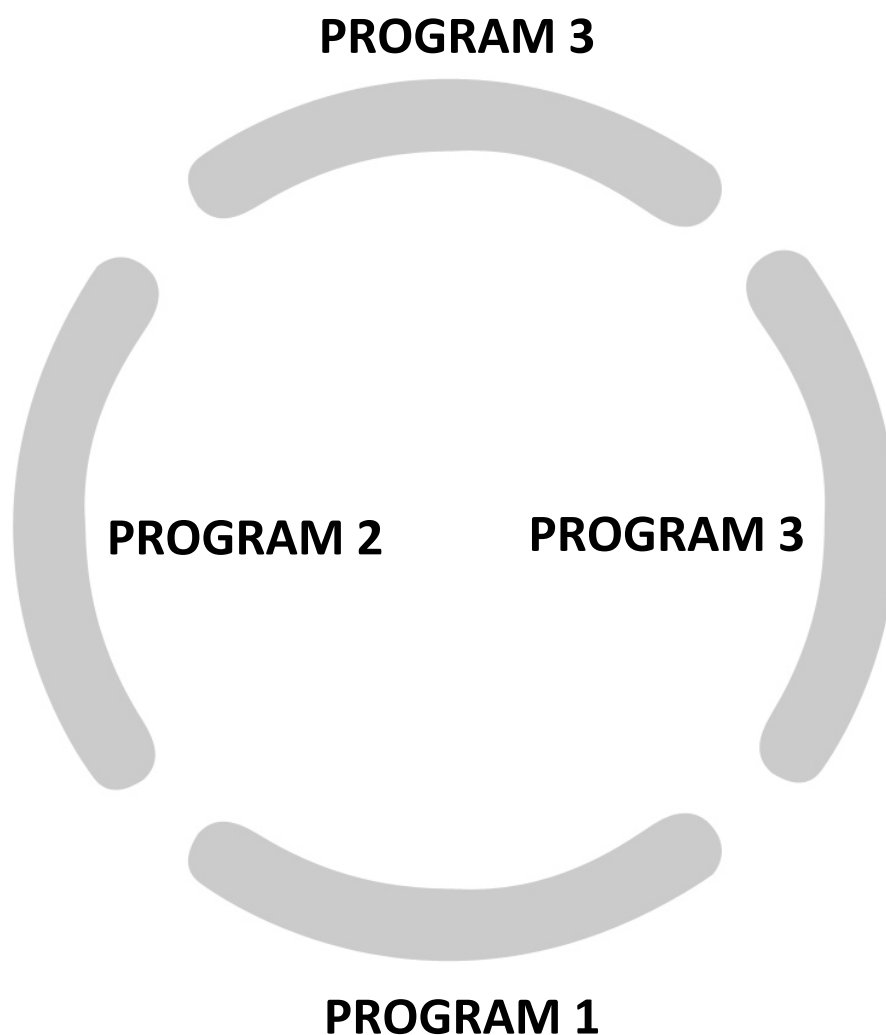
## POPIS PŘÍSTROJE



1. Aplikační hlavice
2. Světelná indikace úrovně intenzity
3. Tlačítko nastavení intenzity
4. Tlačítko **ON/OFF/MODE**
5. Stojánek
6. Vstup pro nabíjecí kabel

## **POPIS AUTOMATICKÝCH PROGRAMŮ**

Přístroj nabízí hned několik účinných technologií pro efektivní ošetření pleti. Aby bylo použití přístroje co nejvíce uživatelsky přívětivé, technologie přístroje pracují ve 4 automatických programech. Před každým použitím nemusíte přístroj složitě nastavovat. Každý program kombinuje různé technologie. Nemusíte vždy používat všechny automatické programy zároveň. Zvolte si program, který nabízí kombinaci technologií pro řešení vámi zvoleného cíle v oblasti přístrojového ošetření pleti. Pro každý program si můžete nastavit až tři úrovně intenzity. Nastavený automatický program indikuje světelná signalizace kolem tlačítka **ON/OFF/MODE**.



### **PROGRAM 1**

**Hlavní účel použití programu:** Ošetření zralé pleti. Zvýšení pružnosti pleti. Podpora tvorby kolagenu. Zacílení na výrazné vrásky.

**RADIOFREKVENCE** - Zacílení na vrstvu dermis. Podpora tvorby kolagenních a elastických vláken. Působení radiofrekvence můžete vnímat jako pocit tepla. Na pleť aplikujte sonogel nebo váš oblíbený kosmetický přípravek.

**ČERVENÉ SVĚTLO** - Podpora tvorby kolagenu. Specifická vlnová délka fotonového světla 625nm.

**VIBRACE** - Lokální podpora krevního oběhu a lymfatického systému v oblasti obličeje.



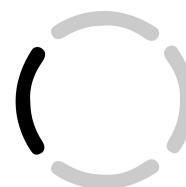
### **PROGRAM 2**

**Hlavní účel použití programu:** Zvýšení pružnosti pleti. Posílení svalových vláken. Podpora tvorby kolagenu.

**EMS PULZY** - Zacílení na svalová vlákna. Posílení svalového tonusu. Na pleť je možné vnímat jako pocit mravenčení.

**ČERVENÉ SVĚTLO** - Podpora tvorby kolagenu. Specifická vlnová délka fotonového světla 625nm.

**VIBRACE** - Lokální podpora krevního oběhu a lymfatického systému v oblasti obličeje.



### **PROGRAM 3**

**Hlavní účel použití programu:** Zpracování kosmetických přípravků do pleti. Antibakteriální účinek.

**GALVANICKÝ PROUD** - Působení záporné ionizace napomáhá penetrovat účinné látky z kosmetických přípravků. Působení galvanického proudu je možné vnímat jako jemné pulzování. Aplikujte váš oblíbený kosmetický přípravek.

**MODRÉ SVĚTLO** – Antibakteriální účinek. Specifická vlnová délka 465nm.

**VIBRACE** - Lokální podpora krevního oběhu a lymfatického systému v oblasti obličeje. Mechanické zpracování kosmetického přípravku do pleti.

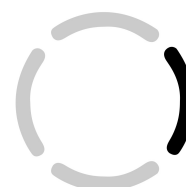


### **PROGRAM 4**





**Hlavní účel použití programu:** Zpracování kosmetických přípravků do pleti.

**GALVANICKÝ PROUD** - Působení záporné ionizace napomáhá penetrovat účinné látky z kosmetických přípravků. Působení galvanického proudu je možné vnímat jako jemné pulzování. Aplikujte váš oblíbený kosmetický přípravek.

**VIBRACE** - Lokální podpora krevního oběhu a lymfatického systému v oblasti obličeje.



## OVLÁDÁNÍ PŘÍSTROJE

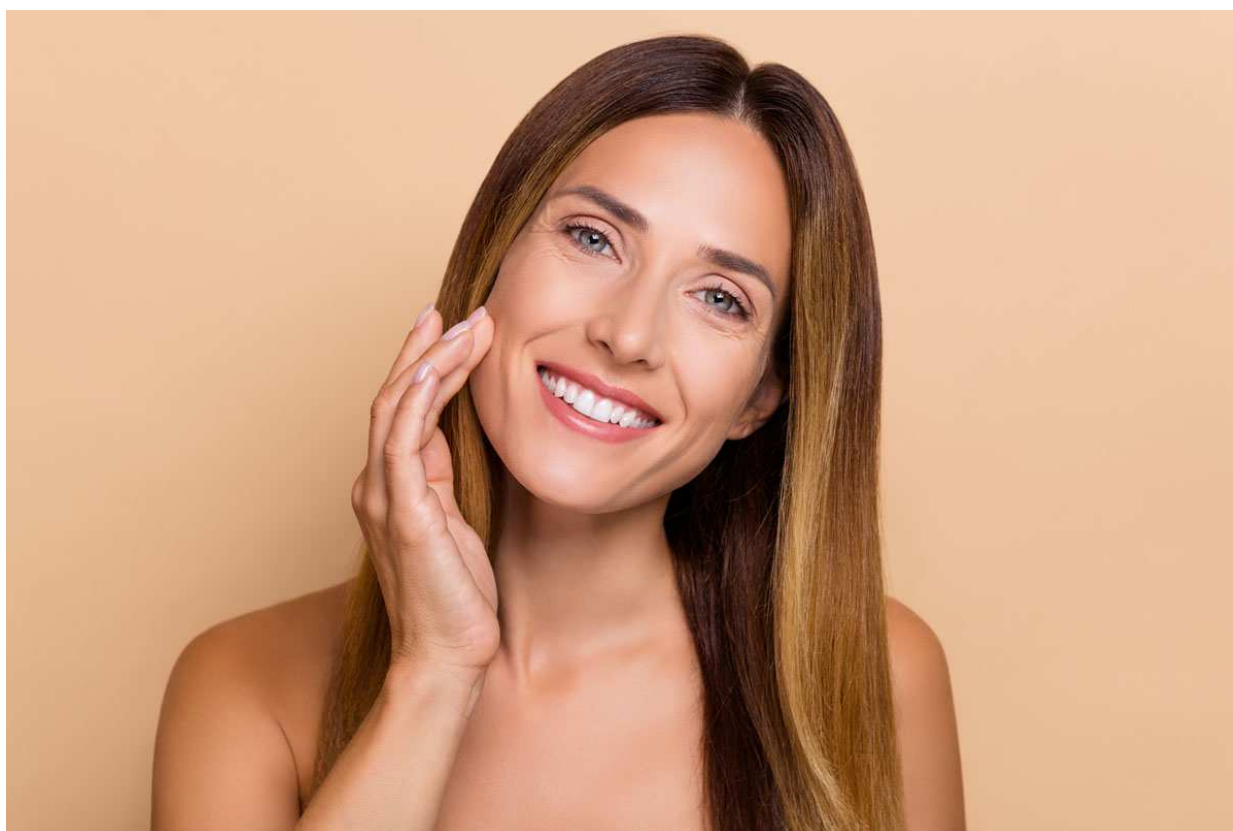
1. Před každým použitím je třeba důkladně omýt pokožku a osušit. Ideální je načasovat si ošetření po koupeli. Póry jsou po horké koupeli otevřeny. Pokožka je vláčnější.
2. V případě použití programů 1 a 2 na ošetřovanou partii naneste tenkou vrstvu čirého aplikačního gelu. Aplikační gel, tzv. SONOGEL, zakoupíte v jakékoliv prodejně zdravotnických potřeb (možno zakoupit i v lékárně). Gel je pro použití přístroje velice důležitý. Vytváří nezbytnou pojivou vrstvu mezi aplikační hlavicí a pokožkou. Je vyroben na vodní bázi. Nemůže uškodit aplikační hlavicí. Užití aplikačního gelu je nezbytné. Přístroj bez pojivé látky mezi pletí a aplikátorem nedoporučujeme. Technologie radiofrekvence a EMS pulzy se tak mohou na pleť lépe navázat.
3. Přístroj zapnete dlouhým stiskem tlačítka **ON/OFF/MODE**. Přístroj ihned po zapnutí aktivuje **PROGRAM 4**. Přístroj si pamatuje poslední nastavenou úroveň výkonu před vypnutím přístroje. Pomocí tlačítka **INTENZITA** si můžete snadno upravit působení intenzity **PROGRAMU 4**. K dispozici jsou 3 úrovně intenzity. 
4. Pomocí krátkého stisku tlačítka **ON/OFF/MODE** přístroj přepnete do **PROGRAMU 1**. Pomocí tlačítka **INTENZITA** si můžete snadno upravit působení intenzity **PROGRAMU 1**. K dispozici jsou 3 úrovně intenzity. 
5. Pomocí krátkého stisku tlačítka **ON/OFF/MODE** přístroj přepnete do **PROGRAMU 2**. Pomocí tlačítka **INTENZITA** si můžete snadno upravit působení intenzity **PROGRAMU 2**. K dispozici jsou 3 úrovně intenzity. 
6. Pomocí krátkého stisku tlačítka **ON/OFF/MODE** přístroj přepnete do **PROGRAMU 3**. Pomocí tlačítka **INTENZITA** si můžete snadno upravit působení intenzity **PROGRAMU 3**. K dispozici jsou 3 úrovně intenzity. 
7. Ošetřete postupně vybranou část obličeje, krku nebo dekoltu. Při ošetření vždy postupujte tak, že aplikační hlavicí přidržíte na pleti v řádu několika sekund (tzv. razítkování). Můžete také zvolit krátké či dlouhé táhlé pohyby. Začínajte na nejnižší nastavené hodnotě 1. Intenzitu přidávejte vždy podle pocitu. Ošetření pleti by nikdy nemělo být nesnesitelně bolestivé. Na druhou stranu musí být cítit, aby mohla technologie na pleti dostatečně pracovat. Podle toho se snažte přizpůsobit délku kontaktu aplikátoru s pletí. Akceptovatelné je pouze jemné mravenčení až lehké štípnutí (EMS pulzy, galvanický proud). V normě je rovněž vnímání působení mírného tepla. Působení radiofrekvence by vás nemělo pálit.
8. Každý program pracuje v délce 4 minut. Po uplynutí tohoto času se přístroj automaticky vypne. Pokud chcete dále pokračovat v ošetření pleti, přístroj znovu zapnete a zvolte konkrétní automatický program.
9. Dlouhým stiskem tlačítka **ON/OFF/MODE** můžete přístroj kdykoliv vypnout.
10. Po skončení používání přístroje pleť otřete od sonogelu. Použijte popřípadě krém nebo sprej pro hydrataci pleti. Během spánku bude vaše pleť regenerovat. Hydratace významně přispěje k rychlejšímu průběhu rekonvalescence pleti.



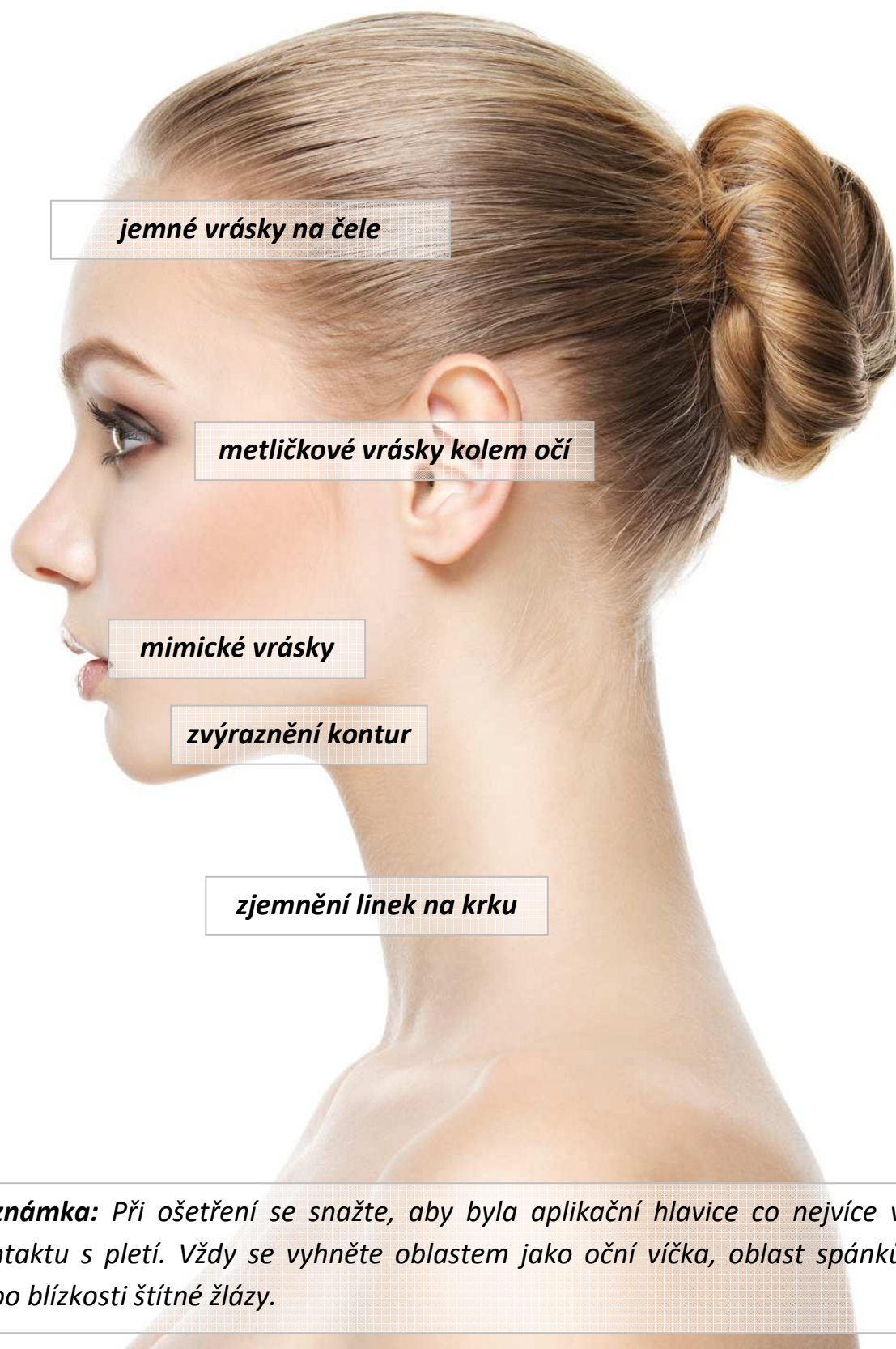
## POZNÁMKY K POUŽÍVÁNÍ PŘÍSTROJE

- 1.** Pokud se rozhodnete pro ošetření přístrojem větší části obličeje, krku nebo dekoltu, doporučujeme nanášet sonogel nebo kosmetický přípravek po částech. Přestože mají kosmetické přípravky obvykle skvělé hydratační schopnosti, po několika minutách se část přípravku vstřebá a část vyschne.
- 2.** Technologie radiofrekvence, EMS pulzy, galvanický proud, červené a modré fotonové světlo, vibrace pracují ve 4 automatických programech. Nelze aktivovat ručně vybrané technologie.
- 3.** Aplikační hlavice je rozdělena do 4 kontaktních ploch z ušlechtilé oceli. Kosmetický přístroj **BeautyRelax RFLIFT ULTIMATE** má unikátní uspořádání těchto kontaktních ploch. Díky tomu můžete snadno ošetřit i velmi špatně dostupná místa, zejména v oblasti obličeje. Při použití se snažte, aby byly ideálně všechny 4 kontaktní plochy v kontaktu s pletí. Pokud se vám to nepodaří, nic se neděje. Pleť ošetřete pouze těmi kontaktními plochami, které vám tvar obličeje umožní.
- 4.** Při aktivní funkci fotonových světél není třeba používat žádné ochranné brýle. Žádný problém nepředstavuje ani ošetření pleti v očním okolí. Přesto bychom vám doporučili, abyste se vyhnuli přímému a dlouhému pohledu do zdroje světla. Váš zrak nebude žádným způsobem trvale poškozen, ale sledování zdroje světla po delší dobu není pro vaše oči příjemné.
- 5.** Během jednoho ošetření pleti můžete jednotlivé programy postupně kombinovat. Používejte více ty programy, které odpovídají vašim cílům, které chcete prostřednictvím přístroje dosáhnout. Vycházejte z popisu významu jednotlivých technologií v úvodu návodu k obsluze. Doporučujeme zaměřit se na nejvíce problematické oblasti (jemné vrásky na čele, metličkové vrásky kolem očí, mimické vrásky, zvýraznění kontur, zjemnění linek na krku, atd.)
- 6.** Pokud je vám působení některé technologie na konkrétním místě na pleti nepříjemné i při nejnižší úrovni intenzity, snižte množství sonogelu, zkráťte čas kontaktu aplikační hlavice s pletí nebo se tomuto místu úplně vyhněte.
- 7. Upozornění:** Při prvním kontaktu s pletí mějte vždy zapnutou nejnižší úroveň intenzity. Aplikátor přiložte na tu část obličeje, kde je více podkožního tuku. Na síle můžete postupně přidávat. Vždy však záleží na vašem subjektivním pocitu. Pokud je již ošetření nepříjemné až mírně bolestivé, nastavte zpět nejnižší úroveň nebo ošetření ukončete.
- 8. Tip:** Ošetřená partie by měla být v ideálním případě bez výrazných silných chloupků. Zlepší to pohyb aplikační hlavice po pokožce. Radiofrekvence, EMS pulzy a galvanický proud budou mít lepší možnost proniknout do podkožní tkáně.

- 9. Výstraha:** Obličej je velmi hustě protkaný složitou strukturou svalových vláken. Svalová vlákna mají různou velikost. Existují partie, kde se obvykle nachází velmi malé množství podkožního toku a zároveň jsou svalové struktury velmi jemné. Platí to především v oblasti kolem očí. Při ošetření této oblasti přístrojem věnujte zvýšenou pozornost. Zejména při použití programu s technologií EMS pulzů můžete vnímat stav, který připomíná cukání. Nejedná se o závadu, ale o přirozený jev působení elektrických pulzů. Jde o situaci, kdy EMS pulzy stimulují svalová vlákna, která se rozpohybují. Výsledkem je, že výše zmíněný pocit „cukání očí“. Pokud je vám tento stav nepříjemný, snižte výkon působení intenzity, snižte množství sonogelu či kosmetického přípravku nebo se této přesné oblasti vyhněte.
- 10. Doporučení:** Ošetřenou pleť nevystavujte v délce několika hodin příliš horké vodě. Zejména, pokud používáte převážně program s radiofrekvencí, která pleť zahřívá. Pokuste se vyhnout návštěvě sauny v řádu několika hodin po použití přístroje. Pokožka prochází po ošetření stále rekonvalescencí a horká voda (nebo pobyt v sauně) může pokožku zbytečně podráždit. Při používání přístroje se pleť zahřívá. Pokud vám bude pocitově přílišné teplo, udělejte si pauzu a nechte pleť vychladnout.



## MOŽNÉ OBLASTI PŘÍSTROJOVÉHO OŠETŘENÍ



**Poznámka:** Při ošetření se snažte, aby byla aplikační hlavice co nejvíce v kontaktu s pleť. Vždy se vyhněte oblastem jako oční víčka, oblast spánků nebo blízkosti štítné žlázy.

## METODA OŠETŘENÍ OBLIČEJE A KRKU



**ČELO:** pohybujte se směrem od středu čela ke kraji, pokryjte postupně celou plochu



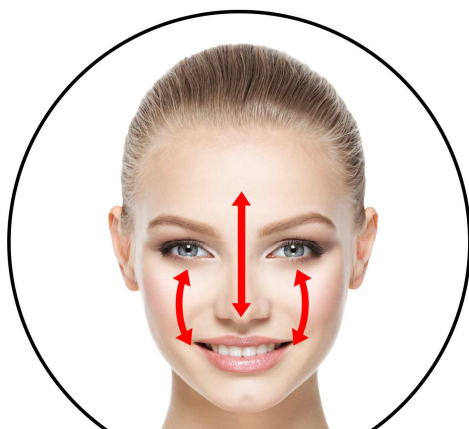
**NOS:** pohybujte se směrem od čela kolem nosu k tváři, od shora dolů



**TVÁŘ:** pohybujte se po tváři ve směru zdola nahoru



**BRADA:** pohybujte se od špičky brady po konturách obličeje, směrem zdola nahoru



**T zóna:** pohybujte se od čela ke špičce nosu a tváři, pohyb v obou směrech



**Krk:** pohybujte se od brady směrem k uchu a poté dolů ke krku nahoru

## **NEJČASTĚJŠÍ OTÁZKY A ODPOVĚDI**

### **Jak by mělo ošetření správně probíhat v domácím prostředí?**

Před zahájením ošetření si velice pečlivě prostudujte veškeré podrobnosti uvedené v tomto návodu k obsluze. Zvýšenou pozornost věnujte zejména kontraindikacím. Pokud si nejste jisti, konzultujte použití se svým praktickým lékařem. Vytvořte si dostatečné pohodlí. Oblečte si něco lehčího, pohodlného.



### **Jaké pocity je možné během ošetření vnímat?**

Při kontaktu aplikační hlavice s pletí proudí přes povrch pleti do vrstvy dermis proud radiofrekvenčních vln. Tento proces můžeme vnímat jako teplo, které postupně graduje. Pocit tepla není způsoben „nahříváním“ pleti, ale jedná se o průvodní jev působení energie radiofrekvenčních vln. Hlavním smyslem a podstatou používání právě radiofrekvenčních vln je přímé zacílení na vrstvu dermis o specifické frekvenci a výkonu. Čím déle máte aplikační hlavici přístroje v kontaktu s pletí, tím více teplo způsobené radiofrekvencí graduje. Působení EMS pulzů je možné vnímat jako pocit mravenčení. Působení galvanického proudu může vnímat jen velmi citlivá pokožka. Záleží na úrovni intenzity. Citlivější jedinci mohou působení galvanického proudu vnímat jako mírné pulzování.

### **Jaký je důvod čištění/dezinfekce čištění aplikační hlavice?**

Po skončení ošetření mohou na aplikační hlavici ulpět mikroskopické částičky kůže. Očištěním zabráníte jednak jejich případnému vniknutí do přístroje a zajistíte především hygienu provozu. Zvýšená hygiena provozu platí především v případě, pokud přístroj používá více osob. Pokud máte přístroj výhradně pro svoji vlastní potřebu, aplikační hlavici vždy po použití ostřete do sucha. Dezinfekce hlavice provádějte čas od času.

### **Jaké výsledky mohou očekávat? Jak se působení radiofrekvence na pleť promítne?**

Následné projevy na pleti po ošetření radiofrekvencí jsou velmi individuální a výsledek závisí na více faktorech. Obecně lze říci, že bezprostředně po ošetření je pleť mírně zarudlá. Penetrací vlhkosti sonogelu může působit vizuálně svěžím dojmem. Na pleti, kde došlo ke stimulaci pomocí aplikační hlavice, dochází k okamžitému lokálnímu zvýšení teploty. Přesto je však třeba dát pleti prostor v řádu hodin, kdy dojde k remodelaci kolagenních a elastických vláken, která jsou zodpovědná za míru pružnosti pleti. Neinvazivní lifting pleti pomocí radiofrekvence není konečný proces. Je třeba pleť průběžně takto stimulovat (v průměru 4x až 8x do měsíce). Při ukončení pravidelného ošetření pleti se pleť opět postupně vrací do původního stavu.

### **Jak dlouho by mělo trvat individuální ošetření pleti?**

Doporučená délka individuálního ošetření je v rozsahu od 10 do 15 minut. Čas by neměl celkově přesáhnout 30 minut. Mluvíme zde o čistém času kontaktu aplikátoru s pletí. Zvolte si takový program nebo kombinaci programů, které svými technologiemi nejlépe odpovídají vašim potřebám ošetření pleti.

### **Jaké přípravky je vhodné aplikovat bezprostředně po ošetření pleti radiofrekvencí?**

Pleť je třeba po přístrojovém ošetření dostatečně hydratovat. Doporučujeme použít běžný hydratační krém, aby měla pleť dostatečnou vláhu pro její regeneraci. Určitě bychom se minimálně v den přístrojového ošetření vyhnuly dalším případným kosmetickým procedurám, jako např. hloubkové čištění pleti diamantovou mikrodermabrazí. Po ošetření radiofrekvencí je pleť mírně podrážděna

s možnými příznaky zarudnutí. Je třeba dát pleti určitý čas pro její regeneraci. V den ošetření přístrojem bychom nedoporučovali návštěvu sauny.

**Může aplikační hlavice povrch pleti poranit?**

Rozhodně ano. Rozsah výkonu přístroje je záměrně upraven tak, aby byl schopen ošetřit celé spektrum uživatelů s různou citlivostí pleti a různou vrstvou tukové tkáně. Jedna z hlavních výhod přístroje je flexibilita použití se zaměřením na obličej, krk a dekolt. Úprava dávkování výkonu umožňuje ošetření i velmi citlivých partií. Vyšší výkon naopak pro větší plochy, kde je míra citlivosti menší. Pokud by přístroj nenabízel dostatečný rozsah výkonu, nebylo by možné ho považovat v oblasti estetických přístrojů za efektivní univerzální nástroj pro lifting pleti. Proto je třeba při nastavení výkonu postupovat s maximální opatrností.

**Jaké kosmetické přípravky kombinovat během ošetření přístrojem BeautyRelax RFLIFT ULTIMATE?**

Používejte vámi oblíbené kosmetické přípravky. Pokud chcete přípravek účinně zapracovat do pleti, zvolte programy, kde je dominantní technologie galvanického proudu nebo vibrací. Pokud se rozhodnete použít program s technologiemi radiofrekvence nebo EMS pulzů, aplikujte ideálně klasický sonogel. Po použití přístroje, kde jste primárně používali program s radiofrekvencí, v následujících dnech pleť pravidelně hydratujte, aby měla pokožka dostatečnou vláhu v průběhu regenerace.

**Jaké části těla lze přístrojem ošetřit?**

Přístroj je určen pro ošetření oblasti obličeje, krku a popřípadě dekoltu.

**V průběhu ošetření se výrazně zvýší teplota aplikační hlavice. Jak mám v tomto případě postupovat?**

Pokud se nadále rozhodnete v ošetření pleti pokračovat, vypněte přístroj a ponechte ho alespoň 5 minut vychladnout. Poté opět pokračujte v používání přístroje.

**Existují nějaké kontraindikace? (situace, kdy nelze přístroj používat)**

Přístroj **BeautyRelax RFLIFT ULTIMATE** je určen pro všechny typy pleti bez věkového omezení uživatele. Přístroj není vhodné používat, pokud trpí uživatel vážným kožním onemocněním. Viz. seznam kontraindikací v úvodu návodu.

**Je přístroj zdravotnický prostředek?**

Přístroj není zdravotnický prostředek. Patří do kategorie masážních přístrojů. Přístroj neléčí žádné kožní onemocnění. Přístroj nabízí ověřenou technologii radiofrekvence, mikroproudu, EMS pulzů, fotonového světla a vibrací. Tato kombinace efektivně přispívá ke zlepšení kondice unavené a nezdravě vyhlížející pleti.

**Jak postupovat, když baterie ztratí po delší době kapacitu?**

Pokud se postupem času kapacita baterie výrazně sníží, neváhejte nás kontaktovat na emailové adrese: mh@santadria.cz Zašleme informace, jakým způsobem lze výměnu baterie řešit.

**Má přístroj nějakou certifikaci?**

Přístroj na standardní evropskou certifikaci. Splňuje veškeré normy, které jsou kladeny na přístroje tohoto typu.

**Je přístroj vodotěsný?**

Není. Žádná část přístroje není určena pro mytí pod proudem tekoucí vody.

**Může přístroj používat více osob?**

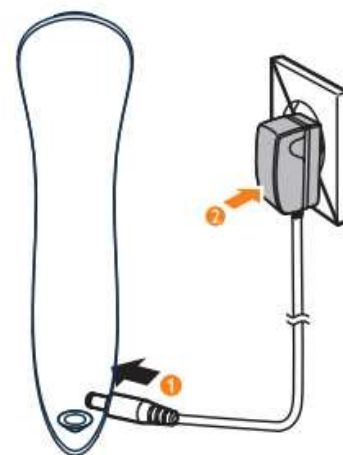
Primárně to nedoporučujeme. Pakliže se však jedná o rodinné příslušníky a je po každém ošetření dodržen proces čištění a dezinfekce aplikační hlavice, druhá osoba přístroj použít může.

## **NABÍJENÍ BATERIE**

Přístroj má v sobě zabudovanou nabíjecí baterii. Pro plnohodnotné použití by měla být baterie dostatečně nabita.

**Postup nabíjení:**

1. Pro nabíjení používejte výhradně nabíjecí kabel s adaptérem, který najdete v balení.
2. Jeden konec kabelu zapojte do vstupu pro napájení přístroje na spodní straně.
3. Druhý konec kabelu připojte k 220V adaptéru.
4. V průběhu nabíjení bliká světelná signalizace na čelním panelu přístroje.
5. Jakmile je baterie nabita, blikání světelné signalizace ustane.
6. Délka nabití závisí na stavu vybití a celkové kondici baterie.
7. Výdrž baterie výrazně závisí na programu a intenzitě, které nejčastěji používáte. Při nastavené maximální intenzitě programu, kde jsou technologie radiofrekvence nebo EMS pulzy může být baterie již po 40 minutách vybita. Při celkové výdrži baterie závisí na více faktorech použití přístroje. Baterii přístroje nabíjte vždy, když není možné přístroj zapnout.
8. V průběhu nabíjení baterie přístroj nepoužívejte.



## **ČIŠTĚNÍ A ÚDRŽBA**

Vždy dbejte na to, aby po dokončení ošetření byla aplikační hlavice a všechny kontaktní plochy očištěny. Nepoužívejte žádné agresivní čisticí prostředky. Doporučujeme použít speciální desinfekční spreje, které se běžně používají např. ve zdravotnictví nebo kosmetických salónech pro očištění nástrojů. Postačí i klasický čistý líh. Vlhkost nesmí NIKDY proniknout přímo dovnitř přístroje. Na čištění je ideální vatový kosmetický tampónek nebo suchá utěrka. Než přístroj znovu použijete, nesmí na aplikátoru zůstat žádné zbytky gelu. Závěrem vždy zkontrolujte, že je aplikační hlavice kompletně suchá. V žádném případě nepoužívejte při údržbě hlavice žádné ostré předměty, které by mohly poškodit její povrch. Mohlo by dojít k poškození povrchu kontaktních ploch aplikační hlavice.

## PÁR VĚT ZÁVĚREM

Již na první pohled vás na přístroji zaujme jeho provedení. Tělo přístroje je celé vyrobené z kovu, což není u přístrojů obdobného typu zcela běžné. Osobně si myslím, že je to skvělý nápad. Přístroj je díky tomu velmi odolný a působí solidním dojmem. Povrch se snadno udržuje. Když přístroj uchopíte do ruky, nemáte pocit, že by se jednalo jen tak o nějakou hračku. U provedení přístroje se mi líbí ergonomický tvar a optimální velikost. Při ošetření členitých ploch v oblasti obličeje se s přístrojem snadno pracuje. Přístroj nemá žádné složité ovládání. Veškeré nastavení je možné provést pomocí dvou tlačítek. Díky 4 automatickým programům si nemusíte lámat hlavu s nastavením technologií přístroje. Jednoduše zvolíte program, intenzitu a můžete se pustit do práce. Zajímavým způsobem je řešena ergonomie aplikační hlavice. Je rozdělena na 4 samostatné kontaktní plochy. Přístroj se vám tak bude dobře používat na místech se členitým povrchem pleti. Určitě bych rád zdůraznil, že k přístroji není třeba dokupovat žádné speciální drahé kosmetické přípravky. Již samožné technologie umís pleti velmi efektivně pracovat. Věřím, že si dlouhodobé používání přístroje zamilujete. Užité hodnota je na velmi vysoké úrovni. Samotné použití vám nezabere více jak 30 minut. Záleží, jak moc budete pečliví. Použít přístroj jednou a vložit do šuplíku by byla věčná škoda. Přístroj má pokročilou technologii galvanického proudu, kdy není třeba uzavírat vodivý okruh mezi uživatelem a přístrojem. Přístroj tak můžete snadno používat na druhé osobě, což je ideální například pro menší kosmetické studio. Kosmetický přístroj na vrásky BeautyRelax BR-2879 RFLIFT ULTIMATE by měl být povinnou výbavou každé ženy i muže po 35. roku, kdy se schopnost vlastní tvorby kolagenu postupně vytrácí. Sečteno podtrženo. Za své peníze dostanete v případě modelu RFLIFT ULTIMATU skvělý „koktejl“ moderních technologií, se kterými nebudete RETRO, ale IN!



Martin Hrbek

[www.beautyrelax.cz](http://www.beautyrelax.cz)



## LIKVIDACE POUŽITÝCH ELEKTRO ZAŘÍZENÍ



Tento symbol na produktech nebo v průvodních dokumentech znamená, že použité elektrické a elektronické výrobky nesmí být přidány do běžného komunálního odpadu. Ke správné likvidaci, obnově a recyklaci předejte tyto výrobky na určená sběrná místa. Alternativně v některých zemích Evropské unie nebo jiných evropských zemích můžete vrátit své výrobky místnímu prodejci při koupi ekvivalentního nového produktu. Správnou likvidací tohoto produktu pomůžete zachovat cenné přírodní zdroje a napomáháte prevenci potenciálních negativních dopadů na životní prostředí a lidské zdraví, což by mohly být důsledky nesprávné likvidace odpadů. Další podrobnosti si vyžádejte od místního úřadu nebo nejbližšího sběrného místa. Tento symbol je platný v Evropské unii. Chcete-li tento výrobek zlikvidovat, vyžádejte si potřebné informace o správném způsobu likvidace od místních úřadů nebo od svého prodejce.

## CERTIFIKACE



Výrobek je schválen k použití v zemích Evropské unie a je opatřen značkou CE. Prohlášení o shodě a veškerá dokumentace je k dispozici u dovozce.

## DOVOZCE

**SANTADRIA s.r.o.**, Mojmírovo nám. 75/2 Brno, 612 00  
IČO: 29195454 | DIČ: CZ29195454

V případě jakýchkoliv dotazů týkající se produktu, neváhejte se na nás obrátit:  
Email: [mh@santadria.cz](mailto:mh@santadria.cz)

**Tiskové chyby, vlastnosti a změny technických parametrů vyhrazeny.**

# ES PROHLÁŠENÍ O SHODĚ

Níže podepsaný, reprezentující firmu

**SANTADRIA s.r.o.**

Mojmírovo nám. 75/2, Brno 612 00, IČ: 29195454

tímto prohlašuje z pozice dovozce do zemí EU, že níže uvedený výrobek s obchodním názvem

## **Kosmetický přístroj na vrásky RFLIFT ULTIMATE**

uvedený na trh pod modelovým označením: **BR-2879**

EAN: **8594166121515**

spadající do skupiny produktů obchodní značky **BeautyRelax**

je **ve shodě** s následujícími evropskými normami:

**EN 55014-1:2017+A11:2020**

**EN55014-2:2015**

**Přístroj není zdravotnický prostředek.** V případě používání více osobami je třeba dbát zvýšenou pozornost s hygienickými normami pro přístroje obdobného typu.

### **Na základě splnění těchto směrnic byl produkt označen značkou CE.**

Produkt je zároveň v souladu z RoHS směrnici číslo 2002/95/EC(RoHS). Veškeré materiály jsou zdravotně nezávadné. Neobsahují žádné těžké kovy, např. kadmium a další toxické látky.

Pro bezpečné používání je nezbytné striktně postupovat dle pokynů uvedených v návodu k obsluze, který je součástí balení.



Martin Hrbek, jednatel

Místo vydání: Brno Dne: 1.2.2023