

# NÁVOD K OBSLUZE

Kosmetický přístroj  
**BeautyRelax BR-2150**

**POREMAX ICAM SMART**





## OBSAH:

UPOZORNĚNÍ	4
KONTRAINDIKACE	5
HLAVNÍ VÝHODY	5
SPECIFIKACE PŘÍSTROJE	5
TECHNICKÉ PARAMETRY	6
OBSAH BALENÍ	6
PŘEDSTAVENÍ PŘÍSTROJE	7
SYSTÉM VAKUOVÉHO NASÁVÁNÍ	8
PROBLEMATIKA TVORBY ČERNÝCH TEČEK	9
PŮSOBNÍ VNĚJŠÍCH NEGATIVNÍCH VLIVŮ	10
POPIS PŘÍSTROJE	11
NEŽ ZAČNETE PŘÍSTROJ POUŽÍVAT	11
PŘED PRVNÍM POUŽITÍM	11
ROZLOŽENÍ VÝKONU VAKUOVÉHO SÁNÍ	11
POUŽITÍ JEDNOTLIVÝCH APLIKÁTORŮ	11
INTENZIVNÍ A VYSOCE ŠETRNÉ NASÁVÁNÍ	12
VAKUOVÉ SÁNÍ 1-2-3	13
PÁROVÁNÍ PŘES WIFI PŘENOS	14
OVLÁDÁNÍ PŘÍSTROJE	19
METODA OŠETŘENÍ OBLIČEJE A KRKU	20
DOSAŽITELNÉ ÚČINKY ČIŠTĚNÍ PLETI	21
NEJČASTĚJŠÍ OTÁZKY A ODPOVĚDI	22
NABÍJENÍ BATERIE	23
ČIŠTĚNÍ A ÚDRŽBA	23
LIKVIDACE POUŽITÝCH ELEKTRONICKÝCH ZAŘÍZENÍ	24
CERTIFIKACE	24
DOVOZCE	24

Vážený zákazníku, děkujeme vám za projevenou důvěru při koupi našeho produktu. Před prvním použitím prosím pečlivě přečtěte všechny podrobné informace uvedené v návodu k použití. Zvýšenou pozornost věnujte zejména bezpečnostním upozorněním. Přístroj používejte přesně podle uvedených pokynů. Všechny tyto kroky přispějí k maximálnímu využití všech funkcí přístroje. V tomto návodu se vám pokusíme co nejlépe přiblížit používané technologie a způsob, jak přístroj co nejlépe používat.

Pokud během prostudování návodu narazíte na jakékoliv nejasnosti, neváhejte nás kontaktovat na emailové adrese: mh@santadria.cz

**Návod k použití si pečlivě uschovejte pro případné pozdější nahlédnutí.**

## UPOZORNĚNÍ

- Před prvním uvedením do provozu si přečtěte tento návod k obsluze, prohlédněte veškerá vyobrazení a návod si uschovejte pro případnou pozdější potřebu.
- Je-li vaše pokožka postižena závažným kožním onemocněním, přístroj nepoužívejte. První použití konzultujte se svým praktickým lékařem.
- Přístroj je primárně určen pro vaši osobní potřebu. Nesdílejte jej s rodinnými příslušníky nebo přáteli. Pokud přístroj používá více osob, je třeba věnovat zvýšenou pozornost zásadám hygieny.
- Pokud se přístroj poškodil, nepracuje správně nebo spadl do vody, nikdy ho neuvádějte do provozu.
- Pokud je přístroj rozbítý, nedotýkejte se vnitřních částí, aby nedošlo k úrazu elektrickým proudem.
- Pokud spadne přístroj na zem, může být poškozen. V tomto případě přístroj dále nepoužívejte a kontaktujte servisní oddělení prodejce.
- Přístroj nepoužívejte v blízkosti vody nebo v místech se zvýšenou vlhkostí (vana, sprcha, bazén, atd.).
- Přístroj není omyvatelný. Nesmí být ponořeno do vody nebo pod proud tekoucí vody.
- Přístroj nenechávejte bez dozoru. Po každém použití přístroj vždy důsledně vypněte.
- Pokud byl přístroj přenesen z velmi chladného do velmi teplého prostředí, před jeho použitím vyčkejte alespoň 3 hodiny.
- Přístroj není určen pro používání dětmi a těmi osobami, jejichž fyzická nebo duševní kondice neumožňuje bezpečné používání spotřebiče.
- Přístroj nepokládejte ani nepoužívejte na horkých tepelných zdrojích (radiátor, kamna, oheň, atd.)
- Přístroj se nepokoušejte sami rozmontovat nebo opravovat.
- Přístroj skladujte v suchém prostředí. Snažte se, aby byl chráněn před působením prachu.
- Přístroj nevystavujte přímému slunečnímu záření.
- Distributor neručí za škody, které byly způsobeny nesprávným používáním v rozporu s pokyny v tomto návodu k použití. Není odpovědný za následky, které byly způsobeny nedodržením bezpečnostních upozornění.
- Za případné škody na zdraví či majetku při jiném způsobu používání nenese distributor odpovědnost.



## KONTRAINDIKACE

Přístroj **nesmí** v žádném případě používat osoby, které trpí některým z těchto stavů:

- Epilepsie, virové onemocnění
- Při stavu vysokých horeček
- Srdeční onemocnění, kardiostimulátor, hypertenze
- Kovové implantáty v těle
- Osoby užívající léky proti srážlivosti krve
- Osoby, které vyžadují trvalý dohled, smí přístroj používat pouze po předchozí konzultaci s lékařem



## HLAVNÍ VÝHODY

- Vytahuje černé tečky a nečistoty z kožních pórů
- Napomáhá zbavit pleť mastnoty
- Stimuluje kolagenní a elastická vlákna
- Zlepšuje prokrvení pleti
- Pleť je svěžší, hladší a přirozeně zářivější
- Zvětšení obrazu pleti poskytuje cenné informace pro důkladnou diagnostiku jejího stavu

## SPECIFIKACE PŘÍSTROJE

- Zabudovaná kamera 5 Mpx
- 20násobné zvětšení
- Nasvícení pleti pomocí 6 LED diod
- Přenos obrazu pomocí WiFi do vašeho telefonu nebo tabletu
- Možnost nastavení 3 úrovní výkonu vakuového nasávání
- 6 vyměnitelných aplikátorů s různými tvary koncovky
- Používání je naprosto bezpečné a bezbolestné
- Šetrný k pokožce
- Vhodný pro všechny typy pleti
- Snadné ovládání pomocí tlačítek na těle přístroje
- Kompaktní, malý a lehký
- Bezdrátové používání díky nabíjecí baterii

## **TECHNICKÉ PARAMETRY**

- 3 úrovně výkonu vakuového nasávání
- 6 vyměnitelných aplikátorů s různými tvary koncovky
- HD kamera s 20násobným zvětšením obrazu
- Přenos obrazu do telefonu nebo tabletu pomocí WiFi
- Požadavky na aplikaci pro zobrazení zvětšeného obrazu: Android 4.4, IOS 9.0, Windows vista/7/8/10
- Napájení: USB kabelem (součástí balení)
- Kapacita baterie: 500mAh
- Rozměry: 19x4x4cm
- Hmotnost: 290g

## **OBSAH BALENÍ**

- Kosmetický přístroj BeautyRelax BR-2150 POREMAX ICAM SMART
- 6 vyměnitelných aplikátorů
- Napájecí USB kabel
- Návod k obsluze



## PŘEDSTAVENÍ PŘÍSTROJE

Kosmetický přístroj BeautyRelax PoremaxiCam Smart s vestavěnou kamerou. Zvětšený obraz pleti na vašem telefonu nebo tabletu umožní velmi precizní čištění pleti v reálném čase. Díky 20násobnému zvětšení s LED nasvícením vám nyní neunikne žádný kožní pór! Možnost nastavení výkonu vakuového sání. Součástí balení je 5 vyměnitelných aplikátorů. WiFi konektivita.

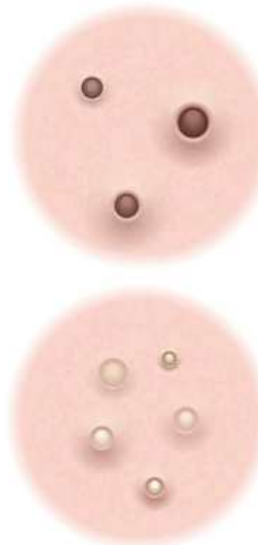
## SYSTEM VAKUOVÉHO NASÁVÁNÍ



Naše pleť je každý den vystavena celé řadě faktorů, které mají negativní vliv (prach, smog, bakterie, zbylé částičky make-upu, vlhkost). Tvorba mazu v kombinaci s nečistotami a odumřelými kožními buňkami ucpe kožní pór a projeví se vznikem **černých teček** nebo **pupínků s bílými "čepičkami"**. Ideální prostředí pro vznik bakterií a následného zánětu. Hlavním předpokladem pro krásnou a zdravou pleť je pravidelná péče.

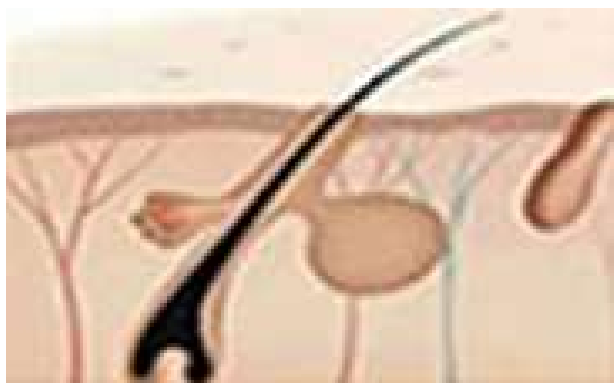
Kosmetický přístroj BeautyRelax PoremaxiCam Smart pleť důkladně vyčistí. V případě vzniku černých teček a pupínků napomáhá k jejich odstranění. Aplikační hlavice nasaje pokožku a hrana aplikátoru odstraní z povrchu nečistoty, **černé tečky** a **nevzhledné bílé čepičky**.

Nepříjemnému ručnímu vymačkávání, které způsobí výrazně zarudnutí a podráždění pleti je definitivní konec! Povrchové pigmentové skvrnky a póry se zjemňují. Kosmetický přístroj BeautyRelax PoremaxiCam Smart je vysoce účinný, ale zároveň šetrný k pleti!

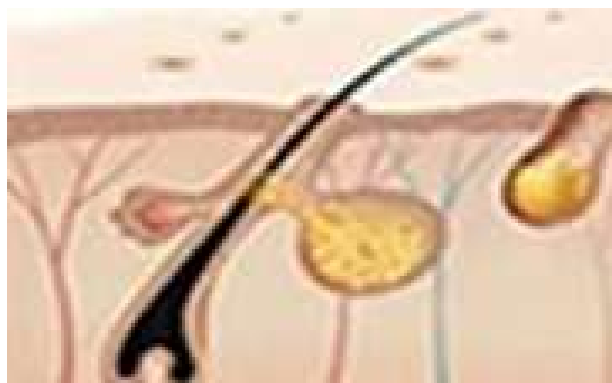


## **PROBLEMATIKA TVORBY ČERNÝCH TEČEK**

Jednou z hlavních příčin vzniku černých teček je ucpání kožních pórů mazem nebo odumřelou pokožkou. Černá barva hlavičky ucpaného póru není nečistota. Jde o výsledek oxidace po vystavení mazu a odumřelých kožních buněk okolnímu prostředí. Kosmetický přístroj s vakuovým sáním patří mezi nejúčinnější metodu odstranění černých teček při co nejmenším podráždění pleti.



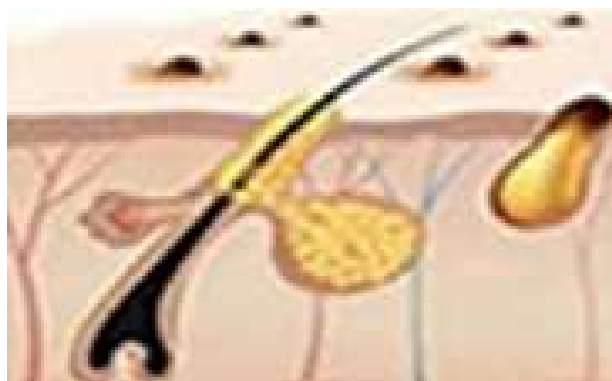
Mastnota z mazových žláz je uvolněna podél vlasových folikulů.



Mazové žlázy uvolňují větší či menší množství mastnoty dle různých faktorů.



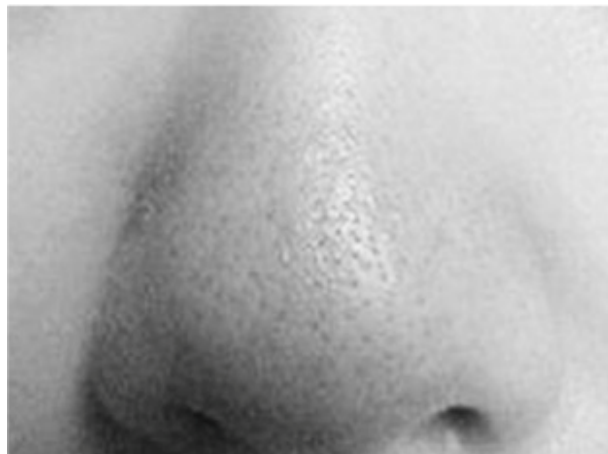
Mastnota zbledá.



Mastnota je exponována a oxiduje ve vzduchu při vzniku velkého množství černých teček.

## **PŮSOBENÍ VNĚJŠÍCH NEGATIVNÍCH VLIVŮ**

Naše pleť je vystavena celou řadu vnějších faktorů, které různou měrou ovlivňují kvalitu a rychlost stárnutí naší pleti. Slunce, prach, málo spánku, nesprávná životospráva, nedostatečné pravidelné vyčištění pleti od makeupu.



Zvětšené póry, zvýšený výskyt černých teček, neefektivní péče o pleť



Zvýšený výskyt bakterií, zvýšená citlivost pleti, větší náchylnost k tvorbě akné



Zvýšená produkce mazu, mastná pleť, která se velmi špatně čistí



Ucpané póry nečistotami ze zbytků make-upu se sníženým účinkem čištění pleti

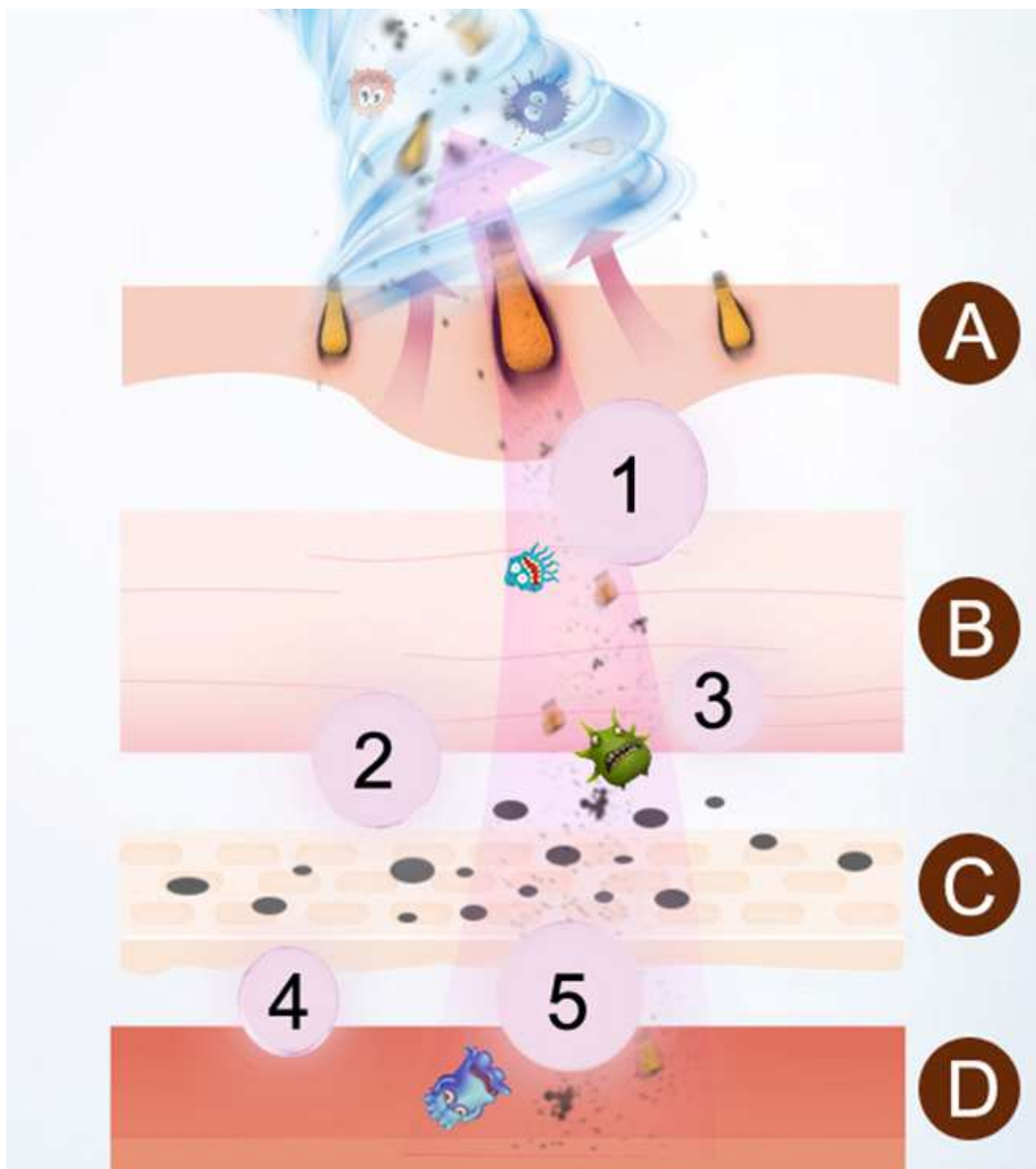
## POPIS PŘÍSTROJE

1. Aplikační hlavice (vyměnitelná)
2. Zobrazovací panel
3. Tlačítko **ON/OFF**
4. Indikace výkonu **SOFT**
5. Indikace výkonu **NORMAL**
6. Indikace výkonu **STRONG**





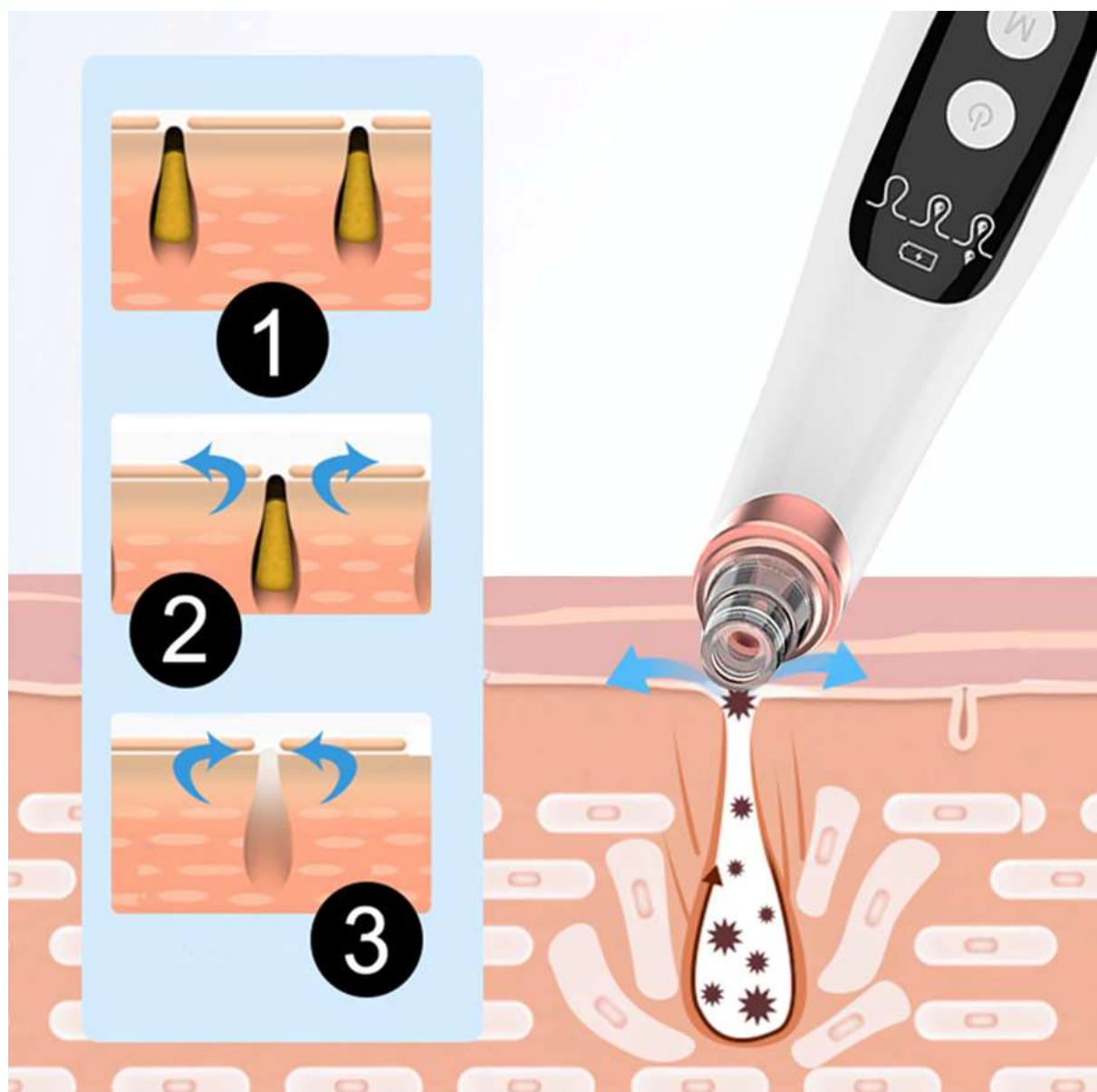
## INTENZIVNÍ A VYSOCE ŠETRNÉ NASÁVÁNÍ



- (1) černé tečky
- (2) odumřelá kožní rezidua
- (3) zbytky make-upu
- (4) mastnota
- (5) bakterie

- (A) povrch pokožky
- (B) zrohovatělá vrstva
- (C) bazální vrstva
- (D) dermis vrstva

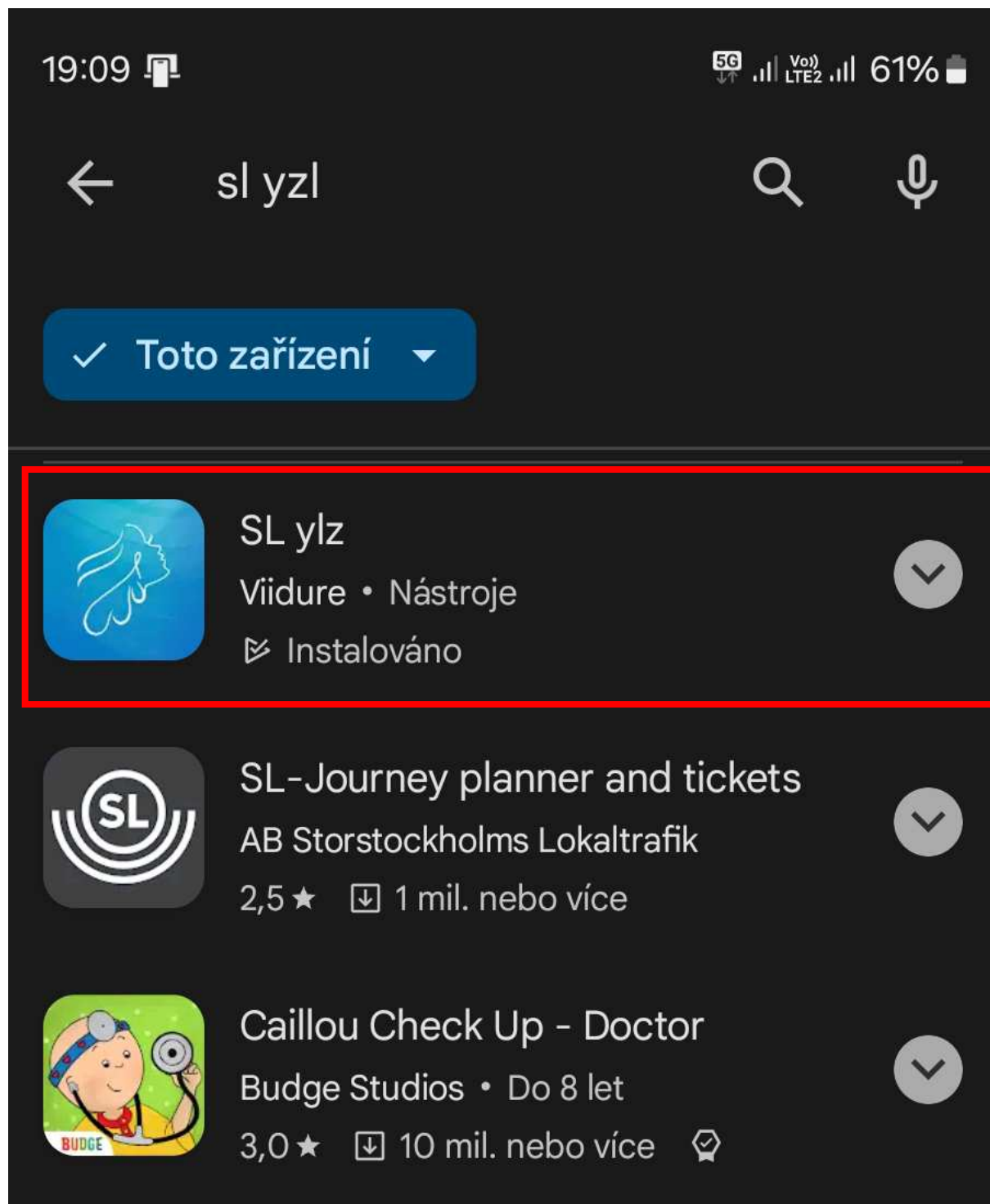
## VAKUOVÉ SÁNÍ 1-2-3



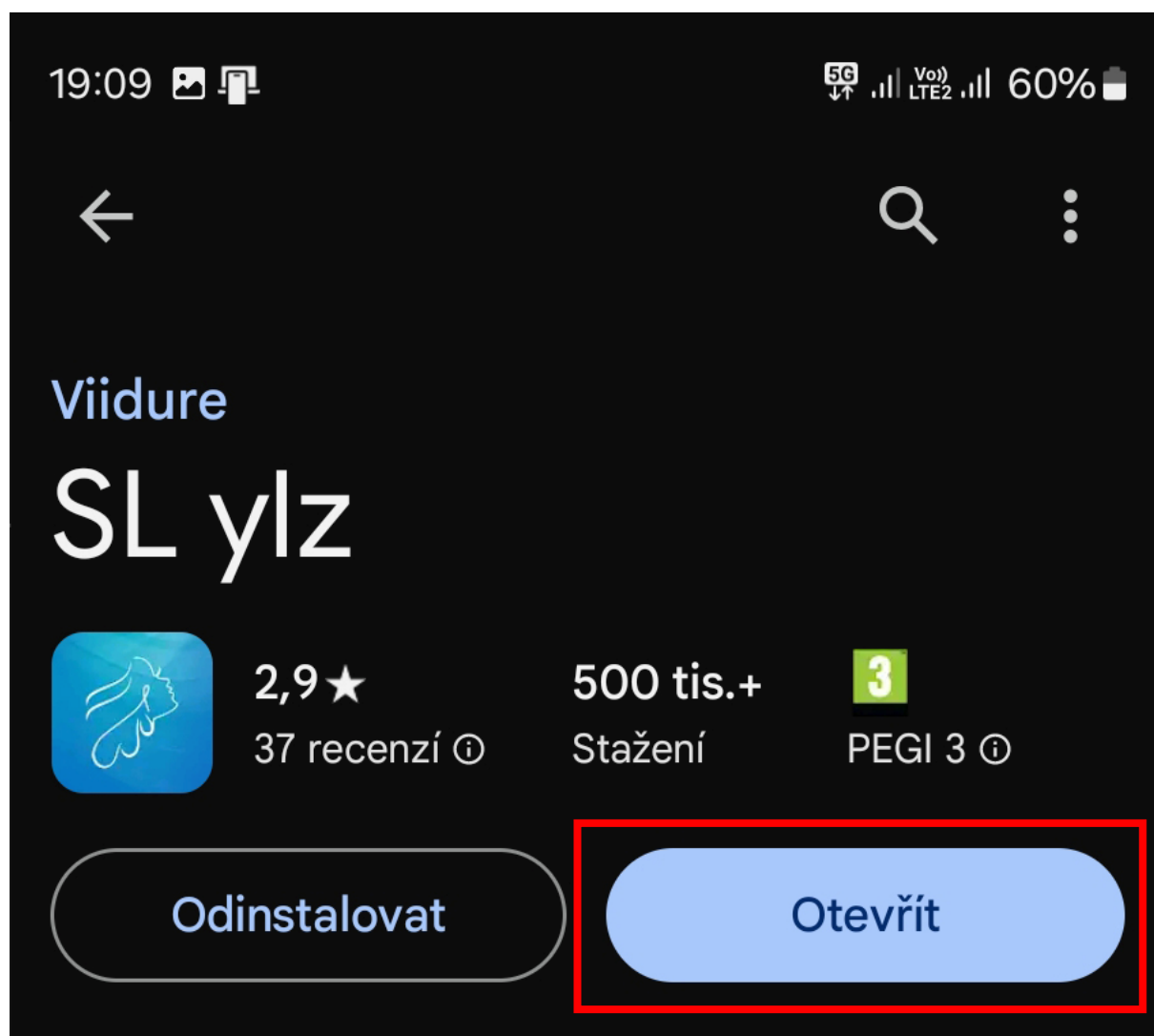
1. **OTEVŘENÍ:** otevření pórů, černé tečky.
2. **SÁNÍ:** vysávejte černé tečky a akné.
3. **SMRŠTĚNÍ:** zmenšuje póry a zklidňuje pokožku.

## PÁROVÁNÍ PŘES WIFI PŘENOS

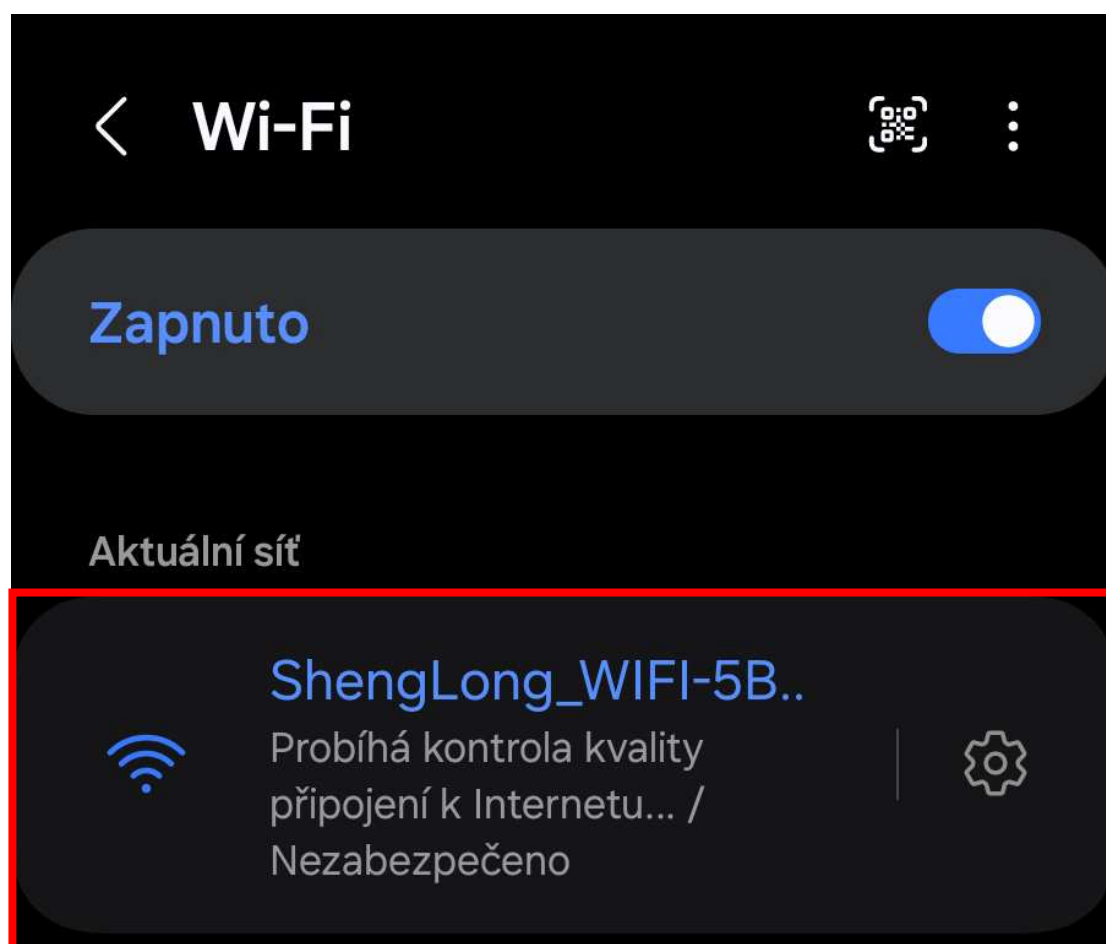
1. Na vašem chytrém telefonu nebo tabletu si nainstalujte aplikaci **SL YLZ**.
2. Aplikaci **SL YLZ** naleznete v **Google Play** nebo **AppStore**. Do pole vyhledávání aplikace zadejte název „**SL YLZ**“ a zvolte „**Instalovat**“.



3. Po dokončení instalace můžete aplikaci spustit tlačítkem „Otevřít“.

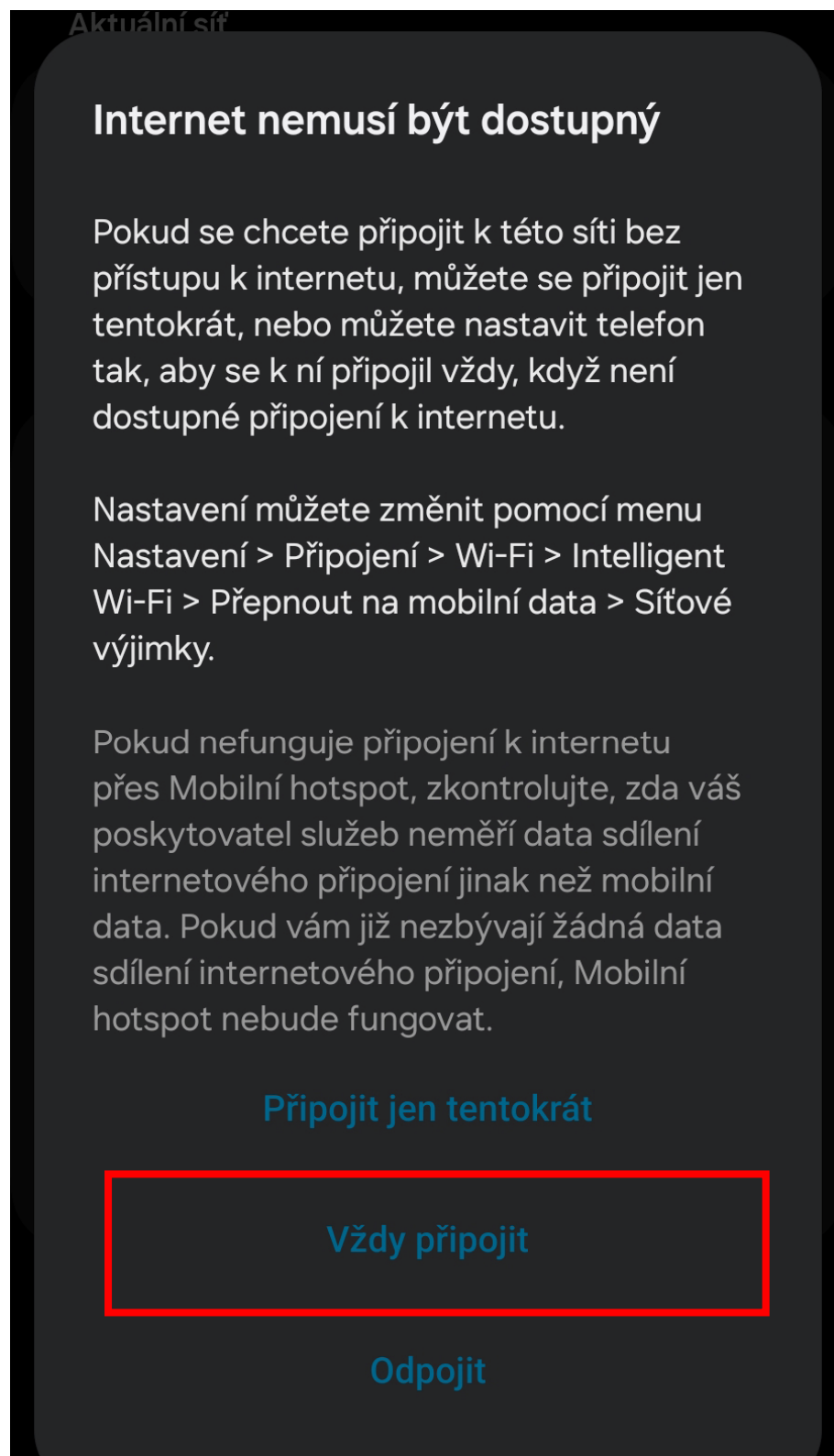


4. Jakmile je instalace aplikace dokončena, je třeba spárovat váš chytrý telefon nebo tablet přes Wifi konektivitu.
5. Stiskněte na kosmetickém přístroji dlouze tlačítko **ON/OFF**. LED světlo v aplikační hlavici svítí. Nyní je kosmetický přístroj připraven ke spárování.
6. Nastavte Wifi připojení ve vašem chytrém telefonu nebo tabletu. Klikněte na ikonu „**Nastavení**“ a zvolte v menu „**ConnectWiFi**“. Aplikace vás přesměruje do Wifi nastavení vašeho chytrého telefonu nebo tabletu.



7. Ve Wifi nastavení vašeho chytrého telefonu nebo tabletu se vám kosmetický přístroj zobrazí jako „**ShengLong\_Wifi-XXXXXXX**“.

8. Pro dokončení párování není třeba zadávat žádné heslo. Pro hladké další spárování přístroje s telefonem zvolte „**Vždy připojit**“.



9. Otevřete aplikaci **SL YLZ**. Stiskněte ikonu tlačítka **ON/OFF**. Na displeji chytrého telefonu nebo tabletu se vám zobrazí obraz z kamery kosmetického přístroje. **Upozornění:** kamera kosmetického přístroje je přesně zaostřena na vzdálenost při nasazené aplikační hlavici. Pokud Aplikační hlavici nenasadíte a přístroj přitisknete k pleti, obraz bude rozostřen.





## METODA OŠETŘENÍ OBLIČEJE A KRKU



**ČELO:** pohybujte se směrem od středu čela ke kraji, pokryjte postupně celou plochu



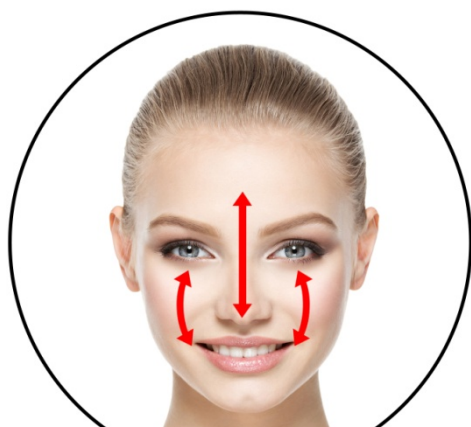
**NOS:** pohybujte se směrem od čela kolem nosu k tváři, od shora dolů



**TVÁŘ:** pohybujte se po tváři ve směru zdola nahoru



**BRADA:** pohybujte se od špičky brady po konturách obličeje, směrem zdola nahoru

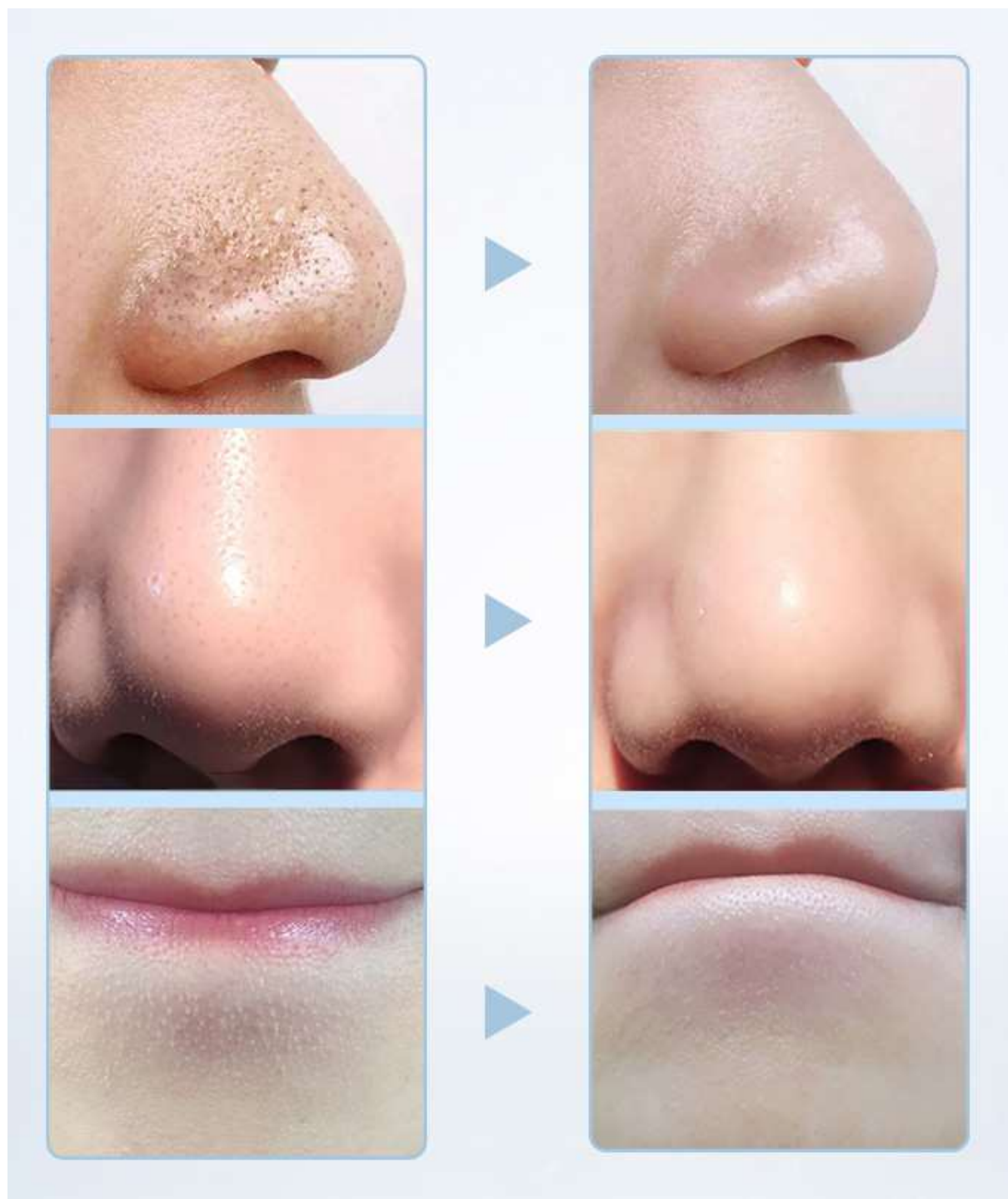


**T zóna:** pohybujte se od čela ke špičce nosu a tváři, pohyb v obou směrech



**Krk:** pohybujte se od brady směrem k uchu a poté dolů ke krku nahoru

## DOSAŽITELNÉ ÚČINKY ČIŠTĚNÍ PLETI



## **NEJČASTĚJŠÍ OTÁZKY A ODPOVĚDI**

### **Jaká je optimální délka individuálního ošetření pleti?**

Pro čištění pleti by se optimální délka měla pohybovat v rozsahu od 15 do 30 minut. Záleží, jak pečlivě se budete věnovat všem částem obličeje, popřípadě podbradku či dekoltu. Začínáte s kratší dobou ošetření a postupně prodlužujte podle toho, jak bude vaše pleť na přístroj reagovat. Ne vždy platí čím déle tím lépe. Pokud máte citlivější pleť, začínáte s kratší délkou ošetření. Při dalším použití přístroje můžete délku ošetření postupně prodlužovat.

### **Představuje ošetření pleti následné omezení?**

Po dokončení čištění pleti může pokožka mírně zarudnout. V extrémním případě se mohou na pleti objevit podlitiny zbarvené do červena a následně až do modra. Jedná se o naprosto přirozený efekt. Je to způsobeno mechanickou masáží pleti v kombinaci s vakuovým sáním. Je podpořen krevní oběh a lymfatický systém obličeje. Zbarvení by mělo opadnout v řádech desítek minut. V krajním případě několik desítek hodin. Záleží na intenzitě a délce ošetření pleti. Pokožka se dostane zpět do normálu.

### **Je používání přístroje bolestivé?**

Přestože je čištění založeno na principu odsávání svrchní vrstvičky odumřelé pokožky, nebudete cítit žádné nepříjemné pocity. Díky vakuovému sání budete čištění pleti vnímat jako příjemnou uvolňující masáž. Pokud máte velmi citlivou pleť, nastavte si menší výkon vakuového nasávání. Výkon si upravujte pocitově podle toho, jak bude vaše pleť reagovat.

### **Proč někdy bývá tento způsob ošetření pleti nazýván jako rejuvenace?**

Rejuvenace nastartuje růst nových, zdravých a elastických kožních buněk, odolných vůči vnějším vlivům. Vrábí tak biologický čas pokožky zpět a zpomalí její další stárnutí.

### **Je přístroj vhodný i pro moji pleť?**

Čištění je vhodné pro všechny typy pleti. Omezení se vztahuje pouze na případy, kdy je pleť zasažena výrazným kožním onemocněním. Zvýšenou pozornost při používání musí dbát osoby, které mají na dotyk vysoce citlivou tenkou pleť. Důležitou úlohu hraje také reliéf pleti. Pokud se na vaší pleti vyskytuje větší počet jizviček nebo nestandardních nerovností (bradavice, kožní výrůstky), ošetření to může komplikovat. Je doporučeno se těmto místům aplikátorem vyhnout.

## NABÍJENÍ BATERIE

Přístroj má v sobě zabudovanou nabíjecí baterii. Pro nabíjení používejte výhradně nabíjecí kabel, který je součástí balení.

**Upozornění:** Nabíjecí kabel **nepřipojujte** k síťovému adaptéru 220V. Mohlo by dojít k poškození baterie a ztrátě záruky. Jako zdroj energie využijte pouze USB port počítače nebo notebooku.

### **Postup nabíjení:**

1. Nízký stav baterie indikuje červená indikace na spodní části přístroje
2. Jeden konec kabelu zapojte do vstupu pro napájení přístroje.
3. Druhý konec připojte do USB portu počítače nebo notebooku.
4. Průběh nabíjení indikuje ikona baterie červenou barvou.
5. Jakmile je baterie plně nabitá, červená světelná signalizace zhasne.
6. Napájecí kabel odpojte od přístroje.
7. Délka nabíjení se odvíjí od aktuální kondice baterie.

## ČIŠTĚNÍ A ÚDRŽBA

Před čištěním aplikátoru jej odpojte od přístroje. Samotný aplikátor můžete omýt pomocí proudu vlažné vody. Pro čištění úzkých prostor aplikátoru je ideální použít vatovou tyčinku pro čištění uší. K čištění nepoužívejte žádné agresivní čisticí prostředky. Doporučujeme použít speciální desinfekční spreje, které se běžně používají např. ve zdravotnictví nebo kosmetických salónech pro očištění nástrojů. Postačí i klasický čistý líh. Načištění je ideální vatový kosmetický tampónek nebo suchá utěrka. Závěrem vždy zkontrolujte, že je aplikační hlavice kompletně suchá. V žádném případě nepoužívejte při údržbě aplikátorů nebo přístroje žádné ostré předměty, které by je mohly poškodit.

## **LIKVIDACE POUŽITÝCH ELEKTRONICKÝCH ZAŘÍZENÍ**



Tento symbol na produktech nebo v průvodních dokumentech znamená, že použité elektrické a elektronické výrobky nesmí být přidány do běžného komunálního odpadu. Ke správné likvidaci, obnově a recyklaci předejte tyto výrobky na určená sběrná místa. Alternativně v některých zemích Evropské unie nebo jiných evropských zemích můžete vrátit své výrobky místnímu prodejci při koupi ekvivalentního nového produktu. Správnou likvidací tohoto produktu pomůžete zachovat cenné přírodní zdroje a napomáháte prevenci potenciálních negativních dopadů na životní prostředí a lidské zdraví, což by mohly být důsledky nesprávné likvidace odpadů. Další podrobnosti si vyžádejte od místního úřadu nebo nejbližšího sběrného místa. Tento symbol je platný v Evropské unii. Chcete-li tento výrobek zlikvidovat, vyžádejte si potřebné informace o správném způsobu likvidace od místních úřadů nebo od svého prodejce.

## **CERTIFIKACE**



Výrobek je schválen k použití v zemích Evropské unie a je opatřen značkou CE. Prohlášení o shodě a veškerá dokumentace je k dispozici u dovozce.

## **DOVOZCE**

**SANTADRIA s.r.o.**, Mojžírovo nám. 75/2 Brno, 612 00  
IČO: 29195454 | DIČ: CZ29195454

V případě jakýchkoliv dotazů týkající se produktu, neváhejte se na nás obrátit:  
Email: [mh@santadria.cz](mailto:mh@santadria.cz) Tel: 737 196 160

**Tiskové chyby, vlastnosti a změny technických parametrů vyhrazeny.**