

NÁVOD K OBSLUZE

Kosmetický přístroj BeautyRelax **BR-2140**

PLASMAFORCE



OBSAH:

UPOZORNĚNÍ	4
KONTRAINDIKACE	5
TECHNICKÉ PARAMETRY	5
OBSAH BALENÍ	5
SPECIFIKACE PŘÍSTROJE	5
HLAVNÍ VÝHODY	6
PŘEDSTAVENÍ PŘÍSTROJE	7
PLAZMOVÝ TOK S OZONEM	7
PRŮNIK PLAZMOVÉHO TOKU	8
IDEÁLNÍ POUŽITÍ V TĚCHTO PŘÍPADECH	9
POPIS PŘÍSTROJE	10
NEŽ ZAČNETE PŘÍSTROJ POUŽÍVAT	11
PŘED PRVNÍM POUŽITÍM	11
OPTIMÁLNÍ POSTUP OŠETŘENÍ PLETI	11
OVLÁDÁNÍ PŘÍSTROJE	12
DŮLEŽITÉ POKYNY POUŽÍVÁNÍ PŘÍSTROJE	13
METODA OŠETŘENÍ OBLIČEJE A KRKU	14
NEJČASTĚJŠÍ OTÁZKY A ODPOVĚDI	15
NABÍJENÍ BATERIE	16
ČIŠTĚNÍ A ÚDRŽBA	16
LIKVIDACE POUŽITÝCH ELEKTRONICKÝCH ZAŘÍZENÍ	17
CERTIFIKACE	17
DOVOZCE	17
ES PROHLÁŠENÍ O SHODĚ	18

Vážený zákazníku, děkujeme vám za projevenou důvěru při koupi našeho produktu. Před prvním použitím prosím pečlivě přečtěte všechny podrobné informace uvedené v návodu k použití. Zvýšenou pozornost věnujte zejména bezpečnostním upozorněním. Přístroj používejte přesně podle uvedených pokynů. Všechny tyto kroky přispějí k maximálnímu využití všech funkcí přístroje. V tomto návodu se vám pokusíme co nejlépe přiblížit používané technologie a způsob, jak přístroj co nejlépe používat.

Pokud během prostudování návodu narazíte na jakékoliv nejasnosti, neváhejte nás kontaktovat na emailové adrese: mh@santadria.cz

Návod k použití si pečlivě uschovejte pro případné pozdější nahlédnutí.

UPOZORNĚNÍ

- Před prvním uvedením do provozu si přečtěte tento návod k obsluze, prohlédněte veškerá vyobrazení a návod si uschovejte pro případnou pozdější potřebu.
- Je-li vaše pokožka postižena závažným kožním onemocněním, přístroj nepoužívejte. První použití konzultujte se svým praktickým lékařem.
- Přístroj je primárně určen pro vaši osobní potřebu. Nesdílejte jej s rodinnými příslušníky nebo přáteli. Pokud přístroj používá více osob, je třeba věnovat zvýšenou pozornost zásadám hygieny.
- Pokud se přístroj poškodil, nepracuje správně nebo spadl do vody, nikdy ho neuvádějte do provozu.
- Pokud je přístroj rozbítý, nedotýkejte se vnitřních částí, aby nedošlo k úrazu elektrickým proudem.
- Pokud spadne přístroj na zem, může být poškozen. V tomto případě přístroj dále nepoužívejte a kontaktujte servisní oddělení prodejce.
- Přístroj nepoužívejte v blízkosti vody nebo v místech se zvýšenou vlhkostí (vana, sprcha, bazén, atd.).
- Přístroj není omyvatelný. Nesmí být ponořeno do vody nebo pod proud tekoucí vody.
- Přístroj nenechávejte bez dozoru. Po každém použití přístroj vždy důsledně vypněte.
- Pokud byl přístroj přenesen z velmi chladného do velmi teplého prostředí, před jeho použitím vyčkejte alespoň 3 hodiny.
- Přístroj není určen pro používání dětmi a těmi osobami, jejichž fyzická nebo duševní kondice neumožňuje bezpečné používání spotřebiče.
- Přístroj nepokládejte ani nepoužívejte na horkých tepelných zdrojích (radiátor, kamna, oheň, atd.)
- Přístroj se nepokoušejte sami rozmontovat nebo opravovat.
- Přístroj skladujte v suchém prostředí. Snažte se, aby byl chráněn před působením prachu.
- Přístroj nevystavujte přímému slunečnímu záření.
- Distributor neručí za škody, které byly způsobeny nesprávným používáním v rozporu s pokyny v tomto návodu k použití. Není odpovědný za následky, které byly způsobeny nedodržením bezpečnostních upozornění.
- Za případné škody na zdraví či majetku při jiném způsobu používání nenesí distributor odpovědnost.



KONTRAIKACE

Přístroj **nesmí** v žádném případě používat osoby, kterých se týká některý z těchto stavů:

- Kardiostimulátor
- Kovové implantáty v oblasti použití přístroje
- Při stavu vysokých horeček
- Srdeční onemocnění, hypertenze
- Těhotenství
- Cévní poruchy nebo potíže se srážlivostí krve
- Osoby, které vyžadují trvalý dohled, smí přístroj používat pouze po předchozí konzultaci s lékařem



TECHNICKÉ PARAMETRY

- Technologie: plazma & ozon
- Materiál aplikátoru: keramika
- Výkon: 3W
- Napájení: nabíjecí Li-ion baterie 1000mAh 3,7V
- Nabíjení: USB kabelem (součástí balení)
- Rozměry: 16x4x3cm
- Hmotnost: 160g

OBSAH BALENÍ

- Kosmetický přístroj BeautyRelax BR-2140 PLASMAFORCE
- Napájecí USB kabel
- 220V USB síťový adaptér
- Návod k obsluze

SPECIFIKACE PŘÍSTROJE

- Neinvazivní ošetření (přístroj neproniká přímo skrz pokožku)
- Nezpůsobuje žádné nepříjemné pocity
- Maximální bezpečnost použití
- Vysoký stupeň certifikace
- Opakovaně použitelný
- Extrémně dlouhá životnost přístroje
- Vhodný pro všechny typy pleti
- Doporučená délka ošetření: 10 minut
- Doporučená frekvence používání: každý den
- Určeno pro použití na obličej a dekolt
- Nemusíte dokupovat žádný spotřební materiál
- Nevyžaduje dokoupení drahých kosmetických přípravků
- S opakovanou péčí o pleť nejsou spojeny žádné další náklady

HLAVNÍ VÝHODY

- Potlačení projevů stárnutí pleti
- Vysoká míra antibakteriálního účinku proti kožním bakteriím, plísním a roztočům
- Potlačení množení bakterie *Staphylococcus aureus* zodpovědné za tvorbu kožních zánětů a infekcí
- Napomáhá zesvětlit pigmentové skvrny
- Pravidelným používáním se vrásky stávají jemnější
- Podpora zvýšení pružnosti pleti
- Zlepšuje vstřebávání kosmetických přípravků, které běžně používáte



PŘEDSTAVENÍ PŘÍSTROJE

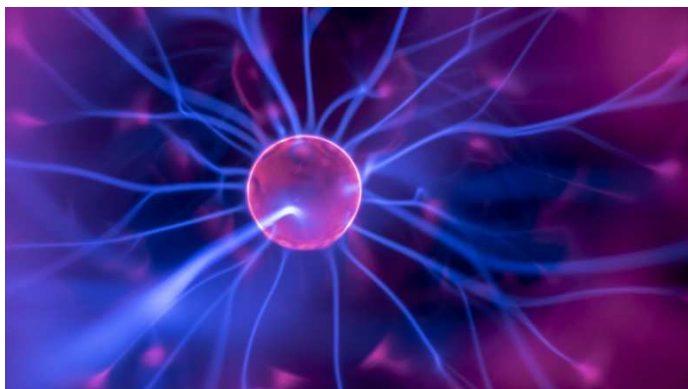
Technologie plazmového toku s ozonem je profesionální estetické ošetření pleti. Používání přístroje BeautyRelax PlasmaForce přináší reálné výsledky. Vysoká míra antibakteriálního účinku proti kožním bakteriím, plísním a roztočům. Potlačení projevů stárnutí pleti. Podpora zvýšení pružnosti pleti. BeautyRelax PlasmaForce nevyžaduje speciální drané kosmetické přípravky. BeautyRelax PlasmaForce je skutečná prevence pro vaši zdravou a krásnou pleť.



PLAZMOVÝ TOK S OZONEM

Jak naše tělo stárne, mění se vlastnosti a celkový vzhled pleti. Epidermis se v průběhu času ztenčuje. Pigmentové skvrny jsou viditelnější. Produkce kolagenu zpomaluje. Dochází ke snížení pružnosti pleti. Kontury obličeje ochabují. Vrásky se prohlubují a stávají se viditelnější. Technologie plazmového toku s ozonem představuje skutečně funkční řešení, jak průběh těchto procesů zvrátit.

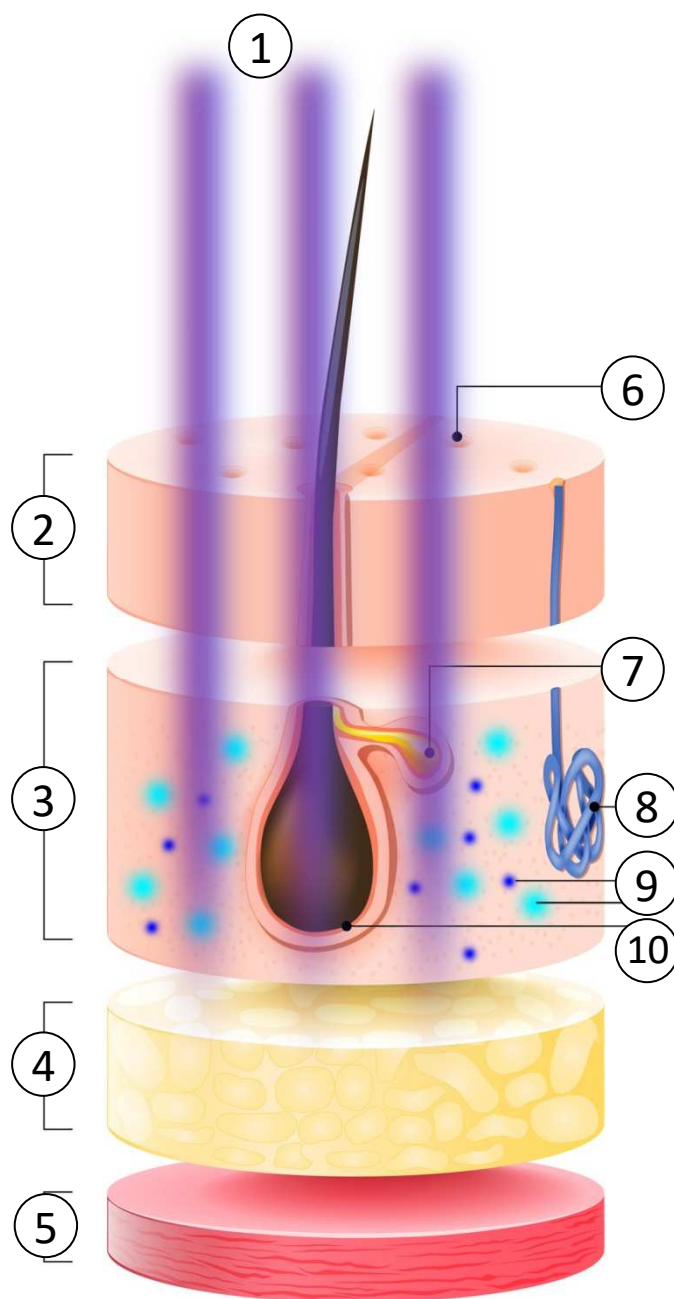
Plazmový tok s ozonem přistupuje k ošetření pleti z opačného konce. Většina technologií pro kosmetické ošetření řeší až následek. Tvorba černých teček jako následek zanedbání čištění pleti. Eliminace vrásek jako následek působení stárnutí. Ucpané kožní póry jako následek zvýšeného výskytu mastnoty pleti. Ošetření plazmou s ozonem funguje jako prevence vzniku nežádoucích kožních defektů.



Keramická plocha aplikátoru generuje stejnosměrný proud s vysokofrekvenčním napětím. Plazmový výboj vzniká mezi keramickým aplikátorem přístroje a pletí. Při výboji jsou využity atomy kyslíku obsažené ve vzduchu. Přiblížením aplikátoru k pleti dochází k plazmovému výboji, který sterilizuje pleť a nekompromisně zlikviduje veškeré bakterie na jejím povrchu. Optimální vzdálenost mezi aplikátorem přístroje a pletí jsou 4 milimetry a méně.

PRŮNIK PLAZMOVÉHO TOKU

Výkon plazmového toku je přesně optimalizován, aby působil přes povrch pleti až k vrstvě dermis.



1. Působení plazmového toku

2. Epidermis

3. **Dermis**

4. Tuková tkáň

5. Svalová tkáň

6. Kožní pór

7. Mazová žláza vlasu

8. Potní žláza

9. **Kolagenní a elastická vlákna**

10. Vlasová cibulka

IDEÁLNÍ POUŽITÍ V TĚCHTO PŘÍPADECH

Opakovaný výskyt aknézní pleti



Zvětšené póry



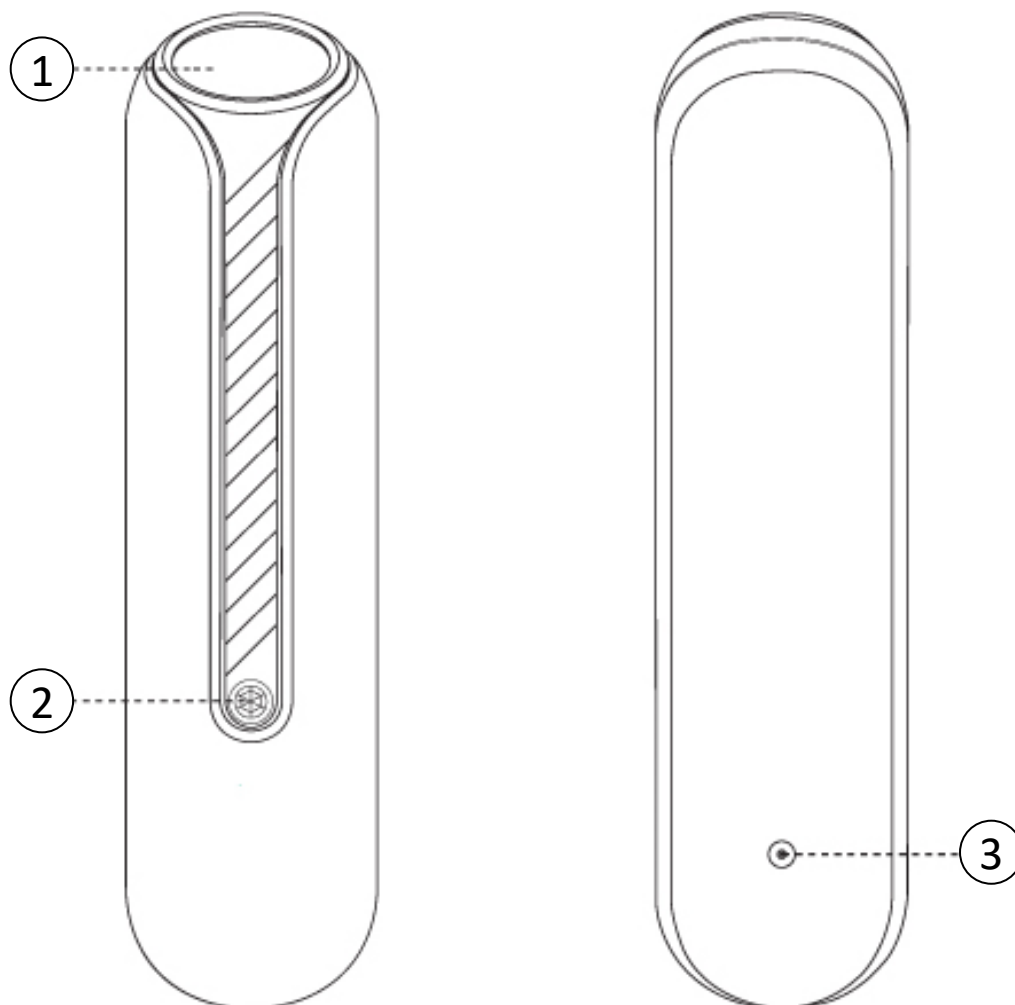
Výskyt svědění



Zvýšená mastnota pleti



POPIS PŘÍSTROJE



- 1. Aplikační hlavice s keramickým povrchem
- 2. Tlačítko ON/OFF
- 3. Vstup pro napájecí kabel

NEŽ ZAČNETE PŘÍSTROJ POUŽÍVAT

Než přistoupíte k samotnému ošetření pleti přístrojem, pokožku zbavte mastnoty a make-upu. Vyčkejte, až pleť zcela uschne. Na pleti se před použitím nesmí vyskytovat stopy vlhkosti. Před prvním použitím přístroje si vyzkoušejte jeho aplikaci např. na předloktí. Vyčkejte přibližně 1 hodinu, zda při použití přístroje nebude pokožka negativně reagovat.

PŘED PRVNÍM POUŽITÍM

- Přístroj nepoužívejte, pokud trpíte silnými ekzémy nebo jiným velmi závažným kožním onemocněním.
- Netlačte aplikační hlavici příliš velkou silou na pleť.
- Po ošetření je doporučeno používat vyživující masku, krém nebo noční krém.
- Po ošetření obličeje vyčkejte, až se pleť mírně zklidní a poté můžete aplikovat make-up podle potřeby.

OPTIMÁLNÍ POSTUP OŠETŘENÍ PLETI

1. Provedte odlíčení pleti běžným způsobem. Na pleti by nemely ulpět žádné zbytky makeupu. Jakékoliv nečistoty, které ulpí na pleti, snižují výsledný efekt plazmových toků.
2. Pleť důkladně omyjte vlažnou vodou a pečlivě osušte. Při ošetření pleti kosmetickým přístrojem musí být pleť dokonale suchá.
3. Pleť ošetřete pomocí kosmetického přístroje PLASMAFORCE.
4. Po ošetření pleti přístrojem použijte jakýkoliv kosmetický přípravek, krém nebo sérum.

OVLÁDÁNÍ PŘÍSTROJE

1. Sundejte veškeré šperky jako např. náušnice, náhrdelníky, náramky, apod.
2. Zapněte přístroj dlouhým stiskem tlačítka ON/OFF (2). Rozsvítí se modré světlo.
3. Nyní je přístroj připraven k použití. Můžete zahájit ošetření pleti.
4. Pomalu se pohybujte aplikační hlavicí po pleti. Plazmový výboj vznikne v případě, je-li aplikační hlavice v optimální vzdálenosti od pleti. Keramický aplikátor by se měl pohybovat ve vzdálenosti od pleti v rozsahu od 1mm do 4mm. Během použití se snažte, aby se keramický aplikátor nacházel co nejméně v přímém kontaktu s pletí.
5. Ošetření pleti je naprosto bezbolestné. Během používání můžete cítit mírné aroma, které doprovází průběh působení plazmového toku.
6. Zaměřte se na vybrané části obličeje nebo dekoltu, kde potřebujete účinek přístroje nejvíce.
7. Aplikační hlavice se nesmí v průběhu ošetření pleti dostat do kontaktu s žádným kovovým předmětem.
8. Aplikační hlavici nemějte na jenom místě déle než 30 sekund.
9. Pokožka může v oblasti ošetření mírně zarudnout. Jedná se o přirozený jev. Pleť se v řádu několika minut dostane do normálu.
10. Prvních několik ošetření pleti by nemělo přesáhnout délku 10 minut za den.
11. Pravidelným používáním můžete postupně prodlužovat čas ošetření až na 20 minut.
12. Doporučujeme používat ve frekvenci 1x denně.
13. V průběhu ošetření neaplikujte žádný druh kosmetického přípravku.
14. Po ošetření pleti přístrojem doporučujeme použít váš oblíbený kosmetický přípravek, krém nebo sérum.

DŮLEŽITÉ POKYNY POUŽÍVÁNÍ PŘÍSTROJE

- S aplikátorem nezůstávejte dlouho na jednom místě. Aplikátorem se po pleti pohybujte bez zastavení.
- V průběhu ošetření se snažte, aby se keramický aplikátor přímo nedotýkal pleti. Keramická plocha by se měla nacházet ve vzdálenosti od pleti v rozsahu mezi 1 až 4 milimetry.
- BeautyRelax PlasmaForce je přístroj nové generace z kategorie kosmetických přístrojů, které jsou určeny pro neinvazivní ošetření pleti. To znamená, že žádná z částí aplikační hlavice fyzicky nepronikne pod kůži.
- Neinvazivní používání je základní předpoklad pro používání přístroje v domácích podmínkách běžným uživatelem. Ovládání přístroje nevyžaduje dohled erudovaného školeného pracovníka z oblasti zdravotnictví nebo kosmetické estetiky.
- BeautyRelax PlasmaForce je certifikován a splňuje všechny normy, které jsou na přístroj podobného druhu kladeny.
- Před a při použití je striktně zakázáno používat jakékoliv kosmetické přípravky. Pokud použijete pro čištění pleti před použitím přístroje odličovací krém nebo micelární vodu, vyčkejte několik minut, aby měla pleť možnost uschnout.
- Pro maximální efektivitu použití přístroje by měla být baterie dostatečně nabitá.
- Bezprostředně po použití přístroje nevytavujte pleť přímému slunečnímu záření.
- Pokud vaše pleť v průběhu nebo po ošetření přístrojem bude reagovat negativně, ihned použití přístroje zastavte a kontaktujte vašeho praktického nebo kožního lékaře pro konzultaci.



**ATTENTION
PLEASE!**

METODA OŠETŘENÍ OBLIČEJE A KRKU



ČELO: pohybujte se směrem od středu čela ke kraji, pokryjte postupně celou plochu



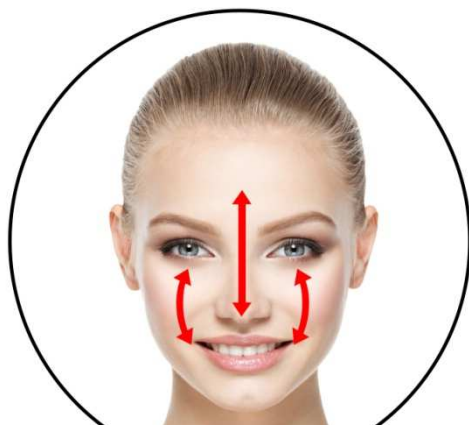
NOS: pohybujte se směrem od čela kolem nosu k tváři, od shora dolů



TVÁŘ: pohybujte se po tváři ve směru zdola nahoru



BRADA: pohybujte se od špičky brady po konturách obličeje, směrem zdola nahoru



T zóna: pohybujte se od čela ke špičce nosu a tváři, pohyb v obou směrech



Krk: pohybujte se od brady směrem k uchu a poté dolů ke krku nahoru

NEJČASTĚJŠÍ OTÁZKY A ODPOVĚDI

Je použití přístroje bolestivé?

V průběhu používání přístroje nebudete cítit žádné nepříjemné pocity. Žádná část aplikační hlavice nepronikne přes povrch pleti. V průběhu působení plazmových pulzů můžete cítit jemné štípnutí, které by nemělo přesáhnout práh snesitelnosti, kdy už by ošetření pleti nebylo příjemné. S aplikátorem nesmíte stát dlouho na jednom místě. Keramická plocha by se měla co nejméně dostat do přímého kontaktu s pletí.



Je používání přístroje bezpečné?

Pokud se vás netýká žádný z bodů kontraindikace, používání žádným způsobem nezpůsobí zhoršení vašeho zdravotního stavu v jakémkoliv směru.

Jaké jsou základní skutečnosti, které vylučují používání přístroje?

Věnujte prosím pozornost kontraindikacím, které jsou uvedeny v tomto návodu k obsluze. Hlavní překážkou použití může být výrazné rozsáhlé kožní onemocnění. Pokud si přesto nejste jisti, konzultujte první použití s vaším praktickým nebo kožním lékařem.

Je třeba při používání přístroje používat nějaké ochranné pomůcky?

Nikoliv.

Co mohu od přístroje očekávat? Za jak dlouho se dostaví dosažitelné pozitivní účinky?

Hlavním předpokladem pro zvýšení šance dosažení pozitivních účinků na pleť je pravidelné používání přístroje. Přístroj by měl být používán každý den v minimální délce ošetření 10 minut. Pleť každého uživatele je individuální. Zlepšení kvality pleti se může u více uživatelů lišit z hlediska potřebného času. Jeden z nejrychlejších efektů přístroje představuje potlačení tvorby bakterií. Pleť tak nemá sklony ke kožním problémům, které s množením bakterií souvisí.

Jaký je hlavní rozdíl přístroje ve srovnání s kosmetickými přístroji obdobného typu?

Galvanický proud, radiofrekvence, ultrazvuk. Všechny tyto technologie mají s plazmovými pulzy mnoho společného. Neinvazivní způsob ošetření pleti. Působení technologie až do vrstvy dermis. Technologie ostatních přístrojů však řeší až následek nejrůznějších kožních defektů. Technika ošetření pleti plazmovými pulzy má za cíl odvrátit příčinu - např. potlačení množení bakterií (ošetření pleti je zejména preventivního charakteru).

Jaká je optimální délka ošetření pleti?

Při prvních několika použití by délka ošetření pleti neměla přesáhnout 10 minut. Po určité době v závislosti na reakci vaší pleti na ošetření plazmovými pulzy můžete délku ošetření přístroje natáhnout až na 20 minut.

Jak často přístroj používat?

Optimální četnost použití je 1x denně. Ideálně před spaním.

Mohu použití přístroje kombinovat s kosmetickými přípravky?

Před ani v průběhu přístrojového ošetření pleti se nesmí používat žádné druhy kosmetických přípravků. Po následném použití přístroje žádné omezení není.

Je přístroj zdravotnický prostředek?

Přístroj není zdravotnický prostředek. Spadá do kategorie kosmetických přístrojů. Nabízí technologii, která má při pravidelném používání přístroje specifické účinky na pleť.

Jak by mělo používání přístroje správně probíhat v domácím prostředí?

Po ošetření pleti přístrojem může být pokožka mírně zarudlá. Doporučujeme ošetření pleti v té části dne, kdy nebudete následně absolvovat společenský program. Ideální je použití přístroje po koupeli před spaním.

Má přístroj nějakou certifikaci?

Přístroj má evropskou certifikaci. Splňuje všechny normy, které jsou na přístroje tohoto typu kladeny.

Může přístroj používat více osob?

Přístroj je určen pro osobní použití. V případě sdílení více osobami je třeba dodržet základní hygienická pravidla. Pleť uživatele musí být důkladně očištěna před použitím. Pleť by neměla být zasažena kožním onemocněním, které je dotykem snadno přenositelné. Po každém použití je třeba aplikační hlavici dezinfikovat.

Mám k dispozici síťový USB adaptér 220V pro nabíjení mobilního telefonu. Mohu kosmetický přístroj nabíjet pomocí tohoto adaptéru?

Nelze. Jako zdroj energie pro nabíjení kosmetického přístroje může být použity pouze USB porty počítače nebo notebooku. V případě použití obdobného USB síťového adaptéru 220V je velká pravděpodobnost poškození baterie přístroje a následné ztrátě záruky.

NABÍJENÍ BATERIE

Přístroj má v sobě zabudovanou nabíjecí Li-ion baterii. Nízký stav baterie indikuje světelná signalizace. Při vypnutí přístroje problikne několikrát světelná signalizace červeně. V tomto případě baterii nabijte.

Postup nabíjení:

1. Pro nabíjení používejte napájecí kabel, který je součástí balení.
2. Druhý konec připojte do 220V USB adaptéru, který je součástí balení.
3. Průběh nabíjení signalizuje blikající červené světlo.
4. Čas nabíjení baterie závisí na kondici baterie.
5. Jakmile je baterie plně nabitá, svítí modrá světelná signalizace.

ČIŠTĚNÍ A ÚDRŽBA

Vždy dbejte na to, aby po dokončení ošetření byla aplikační hlavice očištěna. Nepoužívejte žádné agresivní čisticí prostředky. Doporučujeme použít speciální desinfekční spreje, které se běžně používají např. ve zdravotnictví nebo kosmetických salónech pro očištění nástrojů. Postačí i klasický čistý líh. Vlhkost nesmí NIKDY proniknout přímo dovnitř přístroje. Na čištění je ideální vatový kosmetický tampónek nebo suchá utěrka. Závěrem vždy zkontrolujte, že je aplikační hlavice kompletně suchá. V žádném případě nepoužívejte při údržbě hlavice žádné ostré předměty, které by mohly poškodit její povrch. Mohlo by dojít k poškození povrchu kontaktní plochy hlavice.

LIKVIDACE POUŽITÝCH ELEKTRONICKÝCH ZAŘÍZENÍ



Tento symbol na produktech nebo v průvodních dokumentech znamená, že použité elektrické a elektronické výrobky nesmí být přidány do běžného komunálního odpadu. Ke správné likvidaci, obnově a recyklaci předejte tyto výrobky na určená sběrná místa. Alternativně v některých zemích Evropské unie nebo jiných evropských zemích můžete vrátit své výrobky místnímu prodejci při koupi ekvivalentního nového produktu. Správnou likvidací tohoto produktu pomůžete zachovat cenné přírodní zdroje a napomáháte prevenci potenciálních negativních dopadů na životní prostředí a lidské zdraví, což by mohly být důsledky nesprávné likvidace odpadů. Další podrobnosti si vyžádejte od místního úřadu nebo nejbližšího sběrného místa. Tento symbol je platný v Evropské unii. Chcete-li tento výrobek zlikvidovat, vyžádejte si potřebné informace o správném způsobu likvidace od místních úřadů nebo od svého prodejce.

CERTIFIKACE



Výrobek je schválen k použití v zemích Evropské unie a je opatřen značkou CE. Prohlášení o shodě a veškerá dokumentace je k dispozici u dovozce.

DOVOZCE

SANTADRIA s.r.o., Mojžírovo nám. 75/2 Brno, 612 00
IČO: 29195454 | DIČ: CZ29195454

V případě jakýchkoliv dotazů týkající se produktu, neváhejte se na nás obrátit:
Email: mh@santadria.cz Tel: 737 196 160

Tiskové chyby, vlastnosti a změny technických parametrů vyhrazeny.

ES PROHLÁŠENÍ O SHODĚ

Níže podepsaný, reprezentující firmu

SANTADRIA s.r.o.

Mojmírovo nám. 75/2, Brno 612 00, IČ: 29195454

tímto prohlašuje z pozice dovozce do zemí EU, že níže uvedený výrobek s názvem

Kosmetický přístroj BeautyRelax PlasmaForce

uvedený na trh pod modelovým označením: **BR-2140**

EAN: **8594166118874**

spadající do skupiny produktů obchodní značky **BeautyRelax**

je **ve shodě** s následujícími evropskými normami:

EN 55014-1:2021

EN 55014-2:2021

EN 61000-3-2:2019/A1:2021

EN 61000-3-3:2013/A1:2019/A2:2021

Na základě splnění těchto směrnic byl produkt označen značkou CE.

Produkt je zároveň v souladu z RoHS směrnicí číslo 2002/95/EC(RoHS). Veškeré materiály jsou zdravotně nezávadné. Neobsahují žádné těžké kovy, např. kadmium a další toxické látky.

Pro bezpečné používání je nezbytné striktně postupovat dle pokynů uvedených v návodu k obsluze, který je součástí balení.



Martin Hrbek, jednatel

Místo vydání: Brno Dne: 1.1.2020