

NÁVOD K OBSLUZE

Obličejová maska **Beautyrelax BR-2873**

LIGHTMASK COMPACT



OBSAH:

UPOZORNĚNÍ	4
KONTRAINDIKACE	5
OBSAH BALENÍ	5
PŘEDSTAVENÍ PŘÍSTROJE	5
BLAHODÁRNÉ ÚČINKY FOTONOVÉ TERAPIE	6
ÚČINKY PŮSOBENÍ JEDNOTLIVÝCH BAREV	7
POPIS MASKY	8
POUŽITÍ DLE TYPU PLETI	9
OVLÁDÁNÍ PŘÍSTROJE	10
POZNÁMKY K POUŽÍVÁNÍ PŘÍSTROJE	11
NABÍJENÍ BATERIE	12
ČIŠTĚNÍ A ÚDRŽBA	12
LIKVIDACE POUŽITÝCH ELEKTRO ZAŘÍZENÍ	13
CERTIFIKACE	13
DOVOZCE	13
ES PROHLÁŠENÍ O SHODĚ	14

Vážený zákazníku, děkujeme vám za projevenou důvěru při koupi našeho produktu. Před prvním použitím prosím pečlivě přečtěte všechny podrobné informace uvedené v návodu k použití. Zvýšenou pozornost věnujte zejména bezpečnostním upozorněním. Přístroj používejte přesně podle uvedených pokynů. Všechny tyto kroky přispějí k maximálnímu využití všech funkcí přístroje. V tomto návodu se vám pokusíme co nejlépe přiblížit používané technologie a způsob, jak přístroj co nejlépe používat.

Pokud během prostudování návodu narazíte na jakékoliv nejasnosti, neváhejte nás kontaktovat na emailové adrese: mh@santadria.cz

Návod k použití si pečlivě uschovejte pro případné pozdější nahlédnutí.

UPOZORNĚNÍ

- Před prvním uvedením do provozu si přečtěte tento návod k obsluze, prohlédněte veškerá vyobrazení a návod si uschovejte pro případnou pozdější potřebu.
- Je-li vaše pokožka postižena závažným kožním onemocněním, přístroj nepoužívejte. První použití konzultujte se svým praktickým lékařem.
- Přístroj je primárně určen pro vaši osobní potřebu. Nesdílejte jej s rodinnými příslušníky nebo přáteli. Pokud přístroj používá více osob, je třeba věnovat zvýšenou pozornost zásadám hygieny.
- Pokud se přístroj poškodil, nepracuje správně nebo spadl do vody, nikdy ho neuvádějte do provozu.
- Pokud je přístroj rozbítý, nedotýkejte se vnitřních částí, aby nedošlo k úrazu elektrickým proudem.
- Pokud spadne přístroj na zem, může být poškozen. V tomto případě přístroj dále nepoužívejte a kontaktujte servisní oddělení prodejce.
- Přístroj nepoužívejte v blízkosti vody nebo v místech se zvýšenou vlhkostí (vana, sprcha, bazén, atd.).
- Přístroj není omyvatelný. Nesmí být ponořeno do vody nebo pod proud tekoucí vody.
- Přístroj nenechávejte bez dozoru. Po každém použití přístroj vždy důsledně vypněte.
- Pokud byl přístroj přenesen z velmi chladného do velmi teplého prostředí, před jeho použitím vyčkejte alespoň 3 hodiny.
- Přístroj není určen pro používání dětmi a těmi osobami, jejichž fyzická nebo duševní kondice neumožňuje bezpečné používání spotřebiče.
- Přístroj nepokládejte ani nepoužívejte na horkých tepelných zdrojích (radiátor, kamna, oheň, atd.)
- Přístroj se nepokoušejte sami rozmontovat nebo opravovat.
- Přístroj skladujte v suchém prostředí. Snažte se, aby byl chráněn před působením prachu.
- Přístroj nevystavujte přímému slunečnímu záření.
- Distributor neručí za škody, které byly způsobeny nesprávným používáním v rozporu s pokyny v tomto návodu k použití. Není odpovědný za následky, které byly způsobeny nedodržením bezpečnostních upozornění.
- Za případné škody na zdraví či majetku při jiném způsobu používání nenesí distributor odpovědnost.



KONTRAINDIKACE

Přístroj **nesmí** v žádném případě používat osoby, kterých se týká některý z těchto stavů:

- Epilepsie, virové onemocnění
- Psychické onemocnění
- Stavy úzkosti
- Deprese
- Při stavu vysokých horeček
- Srdeční onemocnění, kardiostimulátor, hypertenze
- Osoby, které vyžadují trvalý dohled, smí přístroj používat pouze po předchozí konzultaci s lékařem

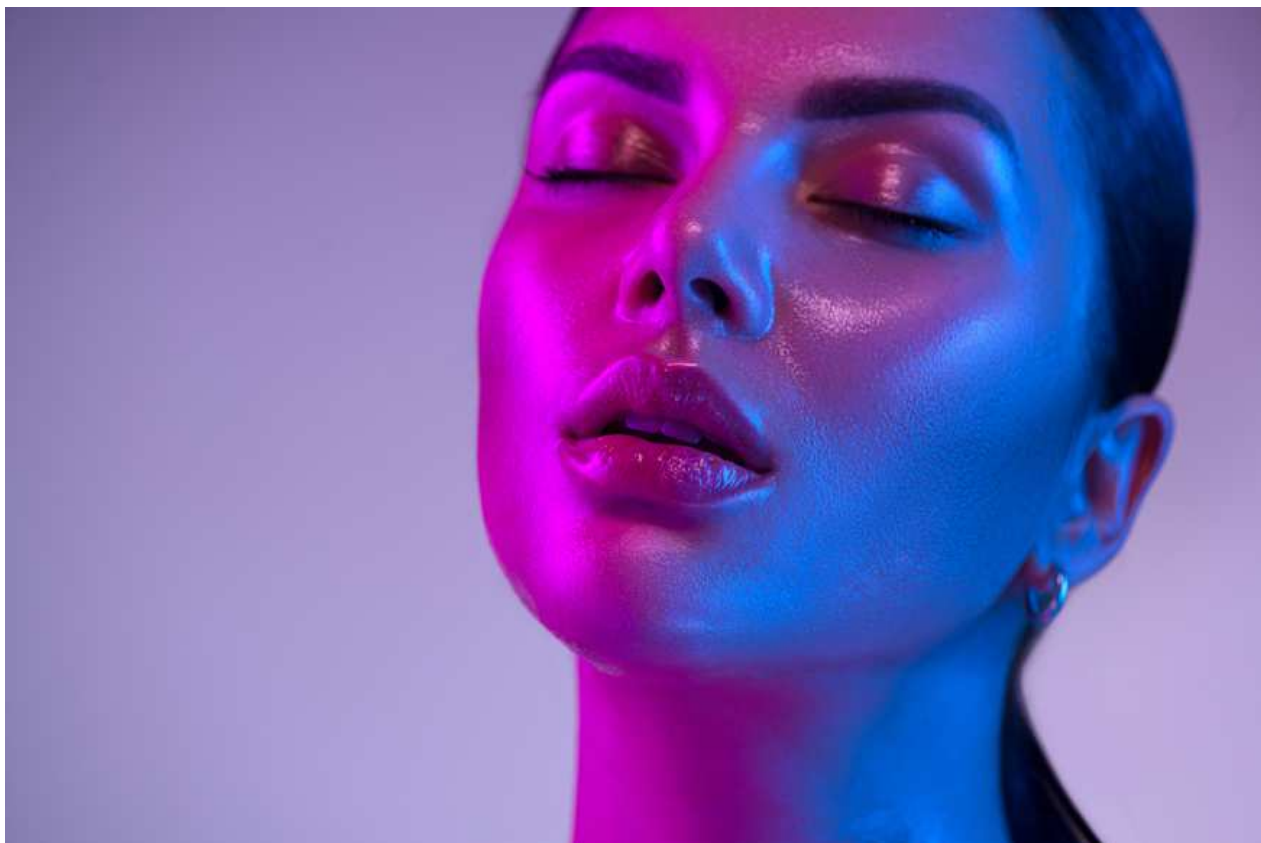


OBSAH BALENÍ

- 1x Obličejová maska Beautyrelax Lightmask Compact
- 1x Nabíjecí USB kabel
- 1x Síťový adaptér 220V
- 1x Návod k obsluze

PŘEDSTAVENÍ PŘÍSTROJE

Terapie fotonovým světlem je v oblasti kosmetického ošetření velmi populární. Ošetření fotonovým světlem nebolí a má velmi dobré výsledky. Kosmetický přístroj s fotonovou terapií BeautyRelax poskytuje fotonovou terapii s pokrytím celého obličeje. Během používání je maximálně chráněn váš zrak. Obličejová maska slibuje vysoce komfortní použití ve srovnání s ručními přístroji. Přístroj nemusíte držet v ruce a zároveň světlo pokrývá rovnoměrně celou plochu obličeje. Stálost působení fotonovým světlem je pro úspěšné dosažení výsledků klíčové.



REÁLNÝ POZITIVNÍ PŘÍNOS PRO ŽIVÉ TKÁŇĚ A ORGANISMY NA BUNĚČNÉ ÚROVNI

- Fotonové světlo dokáže vstoupit do nitra buňky a to neinvazivně a bezbolestně.
- Světlo aktivuje v buňkách fotoreceptory.
- Světelná terapie stimuluje přirozenou cestou léčebnou sílu buněk.
- Fotonová terapie nezpůsobuje žádné vedlejší účinky či poškození organismu.
- Řeší zánětlivá onemocnění v důsledku onemocnění, úrazu či stresu.

BLAHODÁRNÉ ÚČINKY FOTONOVÉ TERAPIE

Zánětlivá onemocnění mohou nastat v důsledku onemocnění, úrazu či stresu. Světelná terapie stimuluje přirozenou cestou léčebnou sílu buněk. Světlo dokáže vstoupit do nitra buňky a to neinvazivně a bezbolestně. Světlo aktivuje v buňkách fotoreceptory. Fotonová terapie nezpůsobuje žádné vedlejší účinky či poškození organismu. Díky svým pozitivním účinkům si získala oblibu nejen v oblasti dermatologie, ale také v segmentu kosmetického ošetření pleti.

ÚČINKY PŮSOBENÍ JEDNOTLIVÝCH BAREV

1. Červené světlo (630nm)

Stimuluje podporu tvorby kolagenu. Kolagen je základní bílkovina, která slouží k obnově poškozených a starých tkání. Zlepšení kvality pleti a zmenšení pórů.

2. Modré světlo (470nm)

Bakterie v akné obsahují porfyriny. Díky vysoké afinitě s vlnovou délkou je modré světlo schopno porfyriny ničit. Kromě toho má modré světlo zklidňující účinek, který je velmi účinný při přecitlivělosti pleti.

3. Fialové světlo

Kombinuje červené a modré světlo, které má dvě účinné fototerapie. Zejména má dobrý účinek na potlačení příznaků akné.

4. Žluté světlo (590nm)

Má speciální vlnovou délku 590nm. Podporuje absorbování kosmetických přípravků. Přispívá ke zlepšení buněčného metabolismu. Zlepšuje detoxikační vlastnosti podpořením lymfatické činnosti. Obzvláště účinný po intenzivním mechanickém peelingu. Napomáhá zpomalovat stárnutí kůže.

5. Zelené světlo (520nm)

Zelené světlo napomáhá vyrovnat barevný pigment a redukovat jemné vrásky. Urychluje proces hojení ran. Zesvětluje pleť.

6. Azurové světlo (490nm)

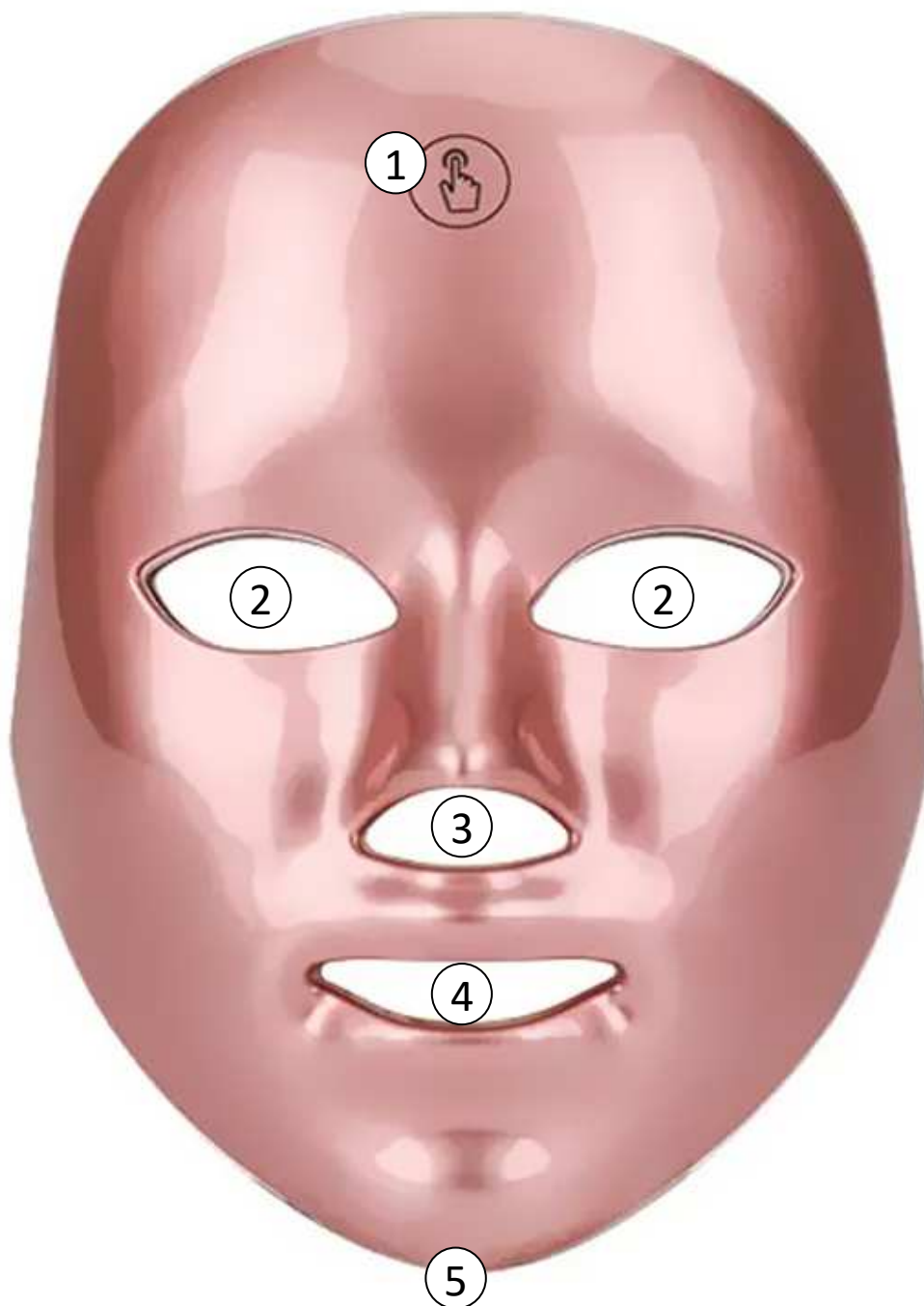
Zvyšuje buněčnou energii a má příznivé účinky pro celkový metabolismus kožní tkáně.

7. Laserové světlo

Dokáže proniknout hluboko do pokožky. Urychluje metabolismus tkání. Rozkládá barevné skvrny. Zlepšuje vzhled jemných vrásek a stárnutí pleti.

POPIS MASKY

1. Tlačítko ON/OFF
2. Otvor pro oči
3. Otvor pro nos
4. Otvor pro ústa
5. Vstup pro nabíjecí kabel



POUŽITÍ DLE TYPU PLETI

Šetrnost ošetření fotonové terapie umožňuje ošetření všech typů pleti.



normální



suchá



smíšená



mastná



citlivá



aknézní

OVLÁDÁNÍ PŘÍSTROJE

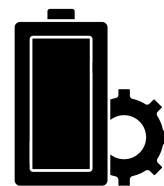
- 1.** Před použitím doporučujeme pleť odlíčit od makeupu. Pleť důkladně omyjte a osušte.
- 2.** V případě potřeby můžete nanést váš oblíbený kosmetický krém nebo sérum.
- 3.** Přístroj si nasadte na hlavu tak, aby vám to bylo pohodlné. V případě potřeby můžete k masce připojit druhou část pro oblast obličeje.
- 4.** Pokud to situace vyžaduje, můžete oblast očí překrýt kosmetickými tampónky nebo ubrousky. Nebo použijte textilní brýle, které jsou součástí balení. Budete tak mít během používání masky maximální komfort.
- 5.** Přístroj zapnete dlouhým stiskem tlačítka **ON/OFF**.
- 6.** Pomocí krátkého stisku tlačítka **ON/OFF** si můžete měnit režim působení barev fotonové terapie.
- 7.** **V případě potřeby si na obě oči nasadte klasické oválné odličovací tampónky nebo textilní brýle. Použití masky tak pro vás bude maximálně komfortní. I přes zavřené oči nebudete vnímat žádnou míru světla, ale budete mít pouze tmu.**
- 8.** Přístroj můžete kdykoliv vypnout pomocí dlouhého tlačítka **ON/OFF**.

POZNÁMKY K POUŽÍVÁNÍ PŘÍSTROJE

- 1.** Fotonové světlo působí na pleť na úrovni kožních buněk. V průběhu použití nebudete na pleť cítit žádné nepříjemné pocity.
- 2.** Fotonové světlo patří do kategorie neinvazivního ošetření pleti. Použití je pro uživatele velice komfortní. Pro maximálně dosažitelné účinky je třeba používat přístroj pravidelně. Optimální frekvence používání je 3x až 4x do týdne v délce 20 až 40 minut.
- 3.** Není vždy třeba používat všechny barvy. Zvolte ty barvy světla dle jejich účinků.
- 4.** Vždy je lepší v jeden den použít jednu maximálně dvě barvy světla. V případě použití dvou barev rozdělte čas na polovinu (20 + 20 minut).
- 5.** Pro dosažení a udržení účinku je třeba neustálá pravidelnost používání. Fotonové světlo aktivně pracuje při stálém a opakovaném používání.
- 6.** V případě potřeby baterii nabijte pomocí kabelu s adaptérem.
- 7.** Pod masku je možné v průběhu působení světla aplikovat kosmetický přípravek. Přesto doporučujeme použít váš oblíbený kosmetický přípravek po použití masky. Masku se vám bude snadněji udržovat čistou.

NABÍJENÍ BATERIE

Přístroj má v sobě zabudovanou nabíjecí baterii. Baterii přístroje pravidelně nabíjejte.



Postup nabíjení:

1. Pro nabíjení používejte výhradně nabíjecí síťový adaptér, který je součástí balení.
2. Masku připojte k nabíjecímu kabelu.
3. Kabel připojte k síťovému adaptéru
4. V průběhu nabíjení bliká světelná signalizace.
5. Jakmile je baterie nabitá, blikání ustane.
6. Délka nabíjení závisí na stavu zbývajících energie baterie a její celkové kondici.
7. Pokud je přístroj zapojen k nabíjecímu adaptéru, přístroj nepoužívejte.

ČIŠTĚNÍ A ÚDRŽBA

Povrch přístroje udržujte čistý. Nepoužívejte žádné agresivní čisticí prostředky. Vlhkost nesmí NIKDY proniknout přímo dovnitř přístroje. Na čištění je ideální vatový kosmetický tampónek nebo suchá utěrka. V žádném případě nepoužívejte při údržbě žádné ostré předměty, které by mohly poškodit povrch přístroje.

LIKVIDACE POUŽITÝCH ELEKTRO ZAŘÍZENÍ



Tento symbol na produktech nebo v průvodních dokumentech znamená, že použité elektrické a elektronické výrobky nesmí být přidány do běžného komunálního odpadu. Ke správné likvidaci, obnově a recyklaci předejte tyto výrobky na určená sběrná místa. Alternativně v některých zemích Evropské unie nebo jiných evropských zemích můžete vrátit své výrobky místnímu prodejci při koupi ekvivalentního nového produktu. Správnou likvidací tohoto produktu pomůžete zachovat cenné přírodní zdroje a napomáháte prevenci potenciálních negativních dopadů na životní prostředí a lidské zdraví, což by mohly být důsledky nesprávné likvidace odpadů. Další podrobnosti si vyžádejte od místního úřadu nebo nejbližšího sběrného místa. Tento symbol je platný v Evropské unii. Chcete-li tento výrobek zlikvidovat, vyžádejte si potřebné informace o správném způsobu likvidace od místních úřadů nebo od svého prodejce.

CERTIFIKACE



Výrobek je schválen k použití v zemích Evropské unie a je opatřen značkou CE. Prohlášení o shodě a veškerá dokumentace je k dispozici u dovozce.

DOVOZCE

SANTADRIA s.r.o., Mojmírovo nám. 75/2 Brno, 612 00
IČO: 29195454 | DIČ: CZ29195454

V případě jakýchkoliv dotazů týkající se produktu, neváhejte se na nás obrátit:
Email: mh@santadria.cz Tel: 737 196 160

Tiskové chyby, vlastnosti a změny technických parametrů vyhrazeny.

ES PROHLÁŠENÍ O SHODĚ

Níže podepsaný, reprezentující firmu

SANTADRIA s.r.o.

Mojmírovo nám. 75/2, Brno 612 00, IČ: 29195454

tímto prohlašuje z pozice dovozce do zemí EU, že níže uvedený výrobek s obchodním názvem

Obličejová maska Lightmask Compact

uvedený na trh pod modelovým označením: **BR-2873**

EAN: **8594166121454**

spadající do skupiny produktů obchodní značky **BeautyRelax**

je ve shodě s následujícími evropskými normami:

EN 55014-1:2017 EN 61000-3-2:2019

EN 61000-3-3:2013+A1:2019

EN 55014-2:2015

EN 61000-4-2:2009 EN 61000-4-3:2006+A1:2009+A2:2010

EN 61000-4-4: 2012 EN 61000-4-5: 2014+A1:2017

EN 61000-4-6:2014/AC:2015, EN 61000-4-11:2004+A1:2017

Podrobnosti jsou uvedeny v test reportu číslo: DL-2019061806E

Na základě splnění těchto směrnic byl produkt označen značkou CE.

Produkt je zároveň v souladu z RoHS směrnicí číslo 2002/95/EC(RoHS). Veškeré materiály jsou zdravotně nezávadné. Neobsahují žádné těžké kovy, např. kadmium a další toxické látky.

Pro bezpečné používání je nezbytné striktně postupovat dle pokynů uvedených v návodu k obsluze, který je součástí balení.



Martin Hrbek, jednatel

Místo vydání: Brno Dne: 1.4.2023