

NÁVOD K OBSLUZE

IPL epilátor
BeautyRelax BR-1400

IPL PREMIUM



OBSAH:

BEZPEČNOSTNÍ UPOZORNĚNÍ	4
KONTRAINDIKACE	5
VAROVÁNÍ	6
TABULKA ODSTÍNŮ PLETI	7
TABULKA ODSTÍNŮ CHLOUPKŮ	7
DBEJTE ZVÝŠENOU POZORNOST	8
ÚČEL POUŽITÍ	9
TECHNICKÉ PARAMETRY	10
SPECIFIKACE PŘÍSTROJE	10
OBSAH BALENÍ	11
POPIS PŘÍSTROJE	12
POPIS DISPLEJE	13
TEST POKOŽKY	14
OVLÁDÁNÍ PŘÍSTROJE	15
CYKLUS ODSTRANĚNÍ CHLOUPKŮ	16
PO OŠETŘENÍ PLETI	17
MOŽNÉ VEDLEJŠÍ EFEKTY	17
ČIŠTĚNÍ A ÚDRŽBA	18
NEJČASTĚJŠÍ OTÁZKY A ODPOVĚDI	19
LIKVIDACE POUŽITÝCH ELEKTRICKÝCH A ELEKTRONICKÝCH ZAŘÍZENÍ	21
CERTIFIKACE	21
DOVOZCE	21
PROHLÁŠENÍ O SHODĚ	22

BEZPEČNOSTNÍ UPOZORNĚNÍ

- Před prvním uvedením do provozu si přečtěte tento návod k obsluze, prohlédněte veškerá vyobrazení a návod si uschovejte pro případnou pozdější potřebu.
- Je-li vaše pokožka postižena závažným kožním onemocněním, přístroj nepoužívejte. První použití poté konzultujte se svým praktickým lékařem.
- Přístroj je určen pro vaši osobní potřebu. Nesdílejte jej s rodinnými příslušníky nebo přáteli.
- Pokud přístroj upadl na zem, poškodil se a nepracuje správně nebo spadl do vody, nikdy ho neuvádějte do provozu.
- Přístroj nepoužívejte v blízkosti vody nebo v místech se zvýšenou vlhkostí.
- Přístroj není určen pro používání dětmi a těmi osobami, jejichž fyzická nebo duševní kondice neumožňuje bezpečné používání spotřebiče.
- Přístroj nepokládejte ani nepoužívejte na horkých tepelných zdrojích (radiátor, kamna, oheň, atd.).
- Přístroj se nepokoušejte sami rozmontovat nebo opravovat.
- Pokud spadne přístroj na zem, může být poškozen. V tomto případě kontaktujte prodejce.
- Distributor neručí za škody, které způsobilo nesprávné používání. Není odpovědný za následky, které byly způsobeny nedodržením bezpečnostních upozornění.
- Za případné škody na zdraví či majetku při jiném způsobu používání nenese distributor odpovědnost.
- Přístroj používejte pouze k účelu, který je popsán v tomto návodu k použití.
- Během činnosti přístroje vždy používejte ochranné brýle.
- Rozptýlené světlo po přiložení přístroje na pleť nemá energii k poškození vašeho zraku. Vždy se snažte vyhnout kontaktu vašich očí s přímým světelným zábleskem.
- Přístroj používejte vždy s takovou úrovní nastavení výkonu, která je pro vaši pokožku vhodná.
- Přístroj nikdy nenechávejte bez dozoru, pokud je zapnutý.
- Pokud postupujete procesem opalování na přirozeném zdroji světla nebo v soláriu, může to ovlivnit barvu vaší pleti. Vždy postupujte s doporučenými odstíny pleti před použitím přístroje.
- Pokud během používání přístroje cítíte nepřekonatelnou bolest, snižte intenzitu pulzního světla.
- V případě potřeby konzultujte použití se svým lékařem.
- Nikdy přístroj nepoužívejte, pokud je poškozen.
- Nikdy přístroj nepoužívejte, pokud je poškozena jakákoliv část aplikátoru.
- Nikdy se nedotýkejte aplikační hlavice ihned po skončení ošetření. Mohlo by dojít k poranění.
- Nikdy přístroj nepoužívejte v oblastech těla, kde nechcete chloupky odstranit.
- Nikdy přístroj sami neopravujte nebo nerozdělávejte.
- Věnujte prosím zvýšenou pozornost sekci týkající se jednotlivých odstínů pleti. Jsou přesně specifikované odstíny pleti a barvy chloupků, které nesmí být IPL technologií ošetřeny. V opačném případě hrozí riziko popálení pokožky, nevyváženost pigmentace nebo zarudnutí pleti.



KONTRAINDIKACE

- Je zakázáno, aby přístroj používaly těhotné nebo kojící ženy.
- Je zakázáno, aby přístroj používaly osoby, které mají v těle určitý druh implantátu. Výskyt jakéhokoliv aktivního nebo pasivního přístroje implantovaného do těla se neslučuje s používáním přístroje s IPL technologií.
- Je zakázáno, aby přístroj používaly osoby, které podstupují léčbu pleti. Jedná se zejména o ošetření pleti alfahydroxidovými kyselinami (AHA), betahydroxidovými kyselinami (BHA) nebo kyselinou azelainovou. To stejné platí v případě léčby pleti pomocí isotretinoinu Accutane nebo Roaccutane a to v posledních 6 měsících.
- Je zakázáno, aby přístroj používaly osoby, které aktivně užívají léčiva, v jejichž příbalovém letáku je uvedeno, že způsobují fotoalergické reakce. V případech, kdy je zakázáno užití tohoto léčiva, vystavovat pleť slunečnímu záření.
- Rakovina kůže, těhotenství.
- Pokožka je spálená nebo poraněná silným slunečním zářením.
- Akutní kožní infekce (otevřené rány).
- Olupování kůže.
- Diabetes.
- Srdeční choroby.
- Vysoce citlivá pleť.
- Lupénka.
- Cukrovka.
- Srdeční slabost.
- Porucha tvorby kolagenu.
- Rakovina kůže.
- Žilní poruchy (křečové žíly, rozšířené žíly).
- Nemoc AIDS.
- Kožní záněty, ekzémy.
- Popáleniny.
- Odřeniny.
- Virus herpes.
- Čerstvé jizvy.
- Hematomy.
- Nemoc související s extrémní citlivostí na světlo.
- Přístroj nesmí používat osoby mladší 16 let.
- Přístroj nesmí používat osoby, které užívají jakoukoliv formu steroidů.
- Pokud trpíte epilepsií.
- Pokud užíváte léky proti srážlivosti krve.
- Pokud jste podstoupili ozařování nebo chemoterapii (v posledních 3 měsících).
- Pokud používáte medikamenty, které snižují citlivost pokožky na teplo.
- Pokud jste podstoupily chirurgický zákrok na partiích, které chcete ošetřit.
- Je zakázáno přístroj používat, pokud je barva vaší pleti nebo chloupků v seznamu barev, u kterých je použití přístroje striktně zakázáno. V opačném případě vám hrozí nedostatečná nebo nadměrná pigmentace, vysoce nestandardní zčervenání nebo popálení pokožky.



VAROVÁNÍ

- Nikdy nepoužívejte přístroj v okolí kolem očí nebo obočí.
- Nikdy nepoužívejte přístroj na rty, prsní bradavky, malé stydké pysky, vagínu, řitní otvor.
- Nikdy nepoužívejte přístroj v blízkosti silikonových implantátů.
- Nikdy nepoužívejte přístroj na vnitřní stranu nosu nebo uší.
- Pro muže platí omezení v oblasti na tváři nebo krku. Všude, kde rostou vousy. Oblast genitálií.
- Upozornění: pokud si nejste jisti, konzultujte první použití přístroje s IPL technologií se svým lékařem.
- Vyhněte se části pleti s výskytem hnědých nebo černých skvrn, mateřských znamének nebo bradavic.
- Přístroj nesmí používat osoby, které mají na vybraných místech tetování nebo permanentní makeup.
- Je zakázáno používat přístroj na tmavě hnědou nebo černou pleť. Vzhledem k tomu, že tmavá pleť pohlcuje více světla, mohlo by použití IPL přístroje způsobit zbarvení jizev a poškození pleti.
- Je zakázáno používat zařízení na červené, velmi blond, šedé nebo bílé chloupky. Zařízení by nebylo na tyto chloupky účinné. Před prvním použitím prosím ověřte barvu pleti a chloupků podle doporučení v tomto návodu k obsluze.



TABULKA ODSTÍNŮ PLETI

POVOLENO



ZAKÁZÁNO



- 1. bílá
- 2. světle béžová
- 3. béžová
- 4. světle
- 5. středně hnědá
- 6. tmavě hnědá

1.	2.	3.	4.	5.	6.
✓	✓	✓	✓	✗	✗

Pokud byla vaše pleť v průběhu posledních 4 týdnů uměle nebo přirozeně opálená nebo spálená sluncem, přístroj nepoužívejte.

TABULKA ODSTÍNŮ CHLOUPKŮ

POVOLENO



ZAKÁZÁNO



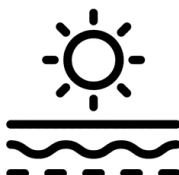
- 1. černá
- 2. tmavě hnědá
- 3. středně hnědá
- 4. světle hnědá
- 5. blond
- 6. červené
- 7. bílá, šedá

1.	2.	3.	4.	5.	6.	7.
✓	✓	✓	✓	✗	✗	✗

DBEJTE ZVÝŠENOU POZORNOST



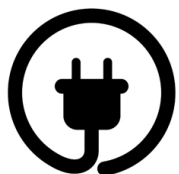
Přístroj nepoužívejte v oblastech hlavy, obočí nebo kdekoliv v blízkosti očí. Mohlo by dojít k poškození vašeho zraku. Nikdy se nedívejte do přímého zdroje světla.



Přístroj nepoužívejte nikdy dvakrát na stejném místě. Příliš mnoho světelné energie na jednom místě může pokožku spálit.



Přístroj nikdy nezakrývejte rukou na zadní straně přístroje, kde probíhá ventilace vzduchu. Mohlo by dojít k poškození přístroje. Při použití světla IPL vzniká na povrchu aplikátoru zvýšené teplo. Pokud na pleti cítíte, že je hlavice příliš horká nebo se na displeji objeví symbol ERROR, přístroj vypněte. Přístroj nechte 10 minut vypnutý, aby měl možnost vychladnout. Poté můžete pokračovat v použití přístroje.



Proces čištění přístroje nikdy neprovádějte v případě, kdy je přístroj zapojen do elektrické sítě. Vždy napájecí kabel odpojte.



Přístroj nikdy nepoužívejte v případě intenzivní bolesti během ošetření pleti.



Přístroj nikdy nepoužívejte v blízkosti vody nebo místnostech se zvýšenou vlhkostí jako koupelny. Mohlo by dojít k elektrickému zkratu.



Přístroj nikdy nepoužívejte v blízkosti zdroje ohně nebo explozivních předmětů. Vyhněte se rovněž používání v blízkosti čisticích prostředků (alkohol, aceton, atd.).

Vážený zákazníku, děkujeme vám za projevenou důvěru při koupi našeho produktu. Před prvním použitím prosím pečlivě přečtěte všechny podrobné informace uvedené v návodu k použití. Zvýšenou pozornost věnujte zejména bezpečnostním upozorněním. Přístroj používejte přesně podle uvedených pokynů. Všechny tyto kroky přispějí k maximálnímu využití všech funkcí přístroje. V tomto návodu se vám pokusíme co nejlépe přiblížit používané technologie a způsob, jak přístroj co nejlépe používat.

Pokud během prostudování návodu narazíte na jakékoliv nejasnosti, neváhejte nás kontaktovat na emailové adrese: mh@santadria.cz

Návod k použití si pečlivě uschovejte pro případné pozdější nahlédnutí.

ÚČEL POUŽITÍ

Epilátor BeautyRelax IPL Premium je vysoce kvalitní, šetrný a bezpečný přístroj pro snadné odstranění chloupků v domácím prostředí. Optimální velikost aplikátoru 3,5cm² pro ošetření všech vybraných partií. Možnost nastavení 5 úrovní výkonu. Přehledný LCD displej. Dlouhá životnost Quartz lampy garantuje až 350 000 záblesků.

Vysoce účinné ošetření pleti IPL jako ze salonu

BeautyRelax IPL Prestige garantuje vysoký stupeň certifikace a naprostou bezpečnost použití. Stejná technologie IPL (Intense Pulsed Light) používaná v estetickém studiu přímo u vás doma. Výkonné, ale zároveň velice šetrné světelné pulzy zabrání chloupkům znovu dorůstat. Vyměnitelný aplikátor s lampou. Po skončení životnosti nemusíte kupovat nový přístroj. Stačí vyměnit pouze aplikační hlavici. Tento úkon může provést výhradně autorizovaný servis. V opačném případě dojde ke ztrátě záruky.

Technologie IPL (Intense Pulsed Light) intenzivní pulzní světlo

Technologie IPL patří na světě mezi neúčinnější a nejpoužívanější metodu pro odstranění chloupků s dlouhotrvajícím efektem. Zapomeňte na klasické odstranění chloupků holením, použitím vosku, pinzety nebo klasických depilátorů. Technologie IPL byla po dlouhá léta doménou pouze estetických studií nebo dermatologů. Při striktním dodržení podmínek uvedené v návodu k obsluze je možné si IPL dopřát v pohodlí domova. Zajištění maximální bezpečnosti a vysoce účinného odstranění chloupků by nebylo možné bez špičkové kvality zdroje světla. IPL přístroje značky BeautyRelax používají lampy poslední generace. Ošetření se stává bezbolestné, bez jakýchkoliv nepříjemných pocitů při dosažení maximální efektivity.

Princip technologie Fotoepilace IPL

Hlavní předpoklad použití IPL technologie představuje zdroj světla, který má přesně definovanou vlnovou délku a výkon. Po přiložení na pokožku se tento zdroj světla – energie ve formě fotonů přenesou do vrstvy dermis (škára). Světelná energie působí především na melanin - látka tvořena pigmentovými buňkami. Chloupek je odstraněn zničením vlákna včetně kořínku. Takto vzniklá reakce se nazývá fototermolýza. Prostřednictvím pulzního světla dojde k zahřátí chloupku na teplotu kolem 70°C, aniž by byla poškozena okolní tkáň. Buňky jsou ve vlasovém folikulu zničeny a vypuzeny z těla ven.

Důležité upozornění: IPL technologie pouze redukuje růst chloupků. Nejedná se o permanentní odstranění chloupků navždy. Redukce ochlupení a délka trvání ošetření IPL závisí na dvou faktorech – množství melaninu (barva chloupku) a odstínu pleti. IPL má při úpravě výkonu světla pozitivní vliv v boji proti akné, stařeckých a pigmentových skvrn (při použití různých typů aplikátorů).

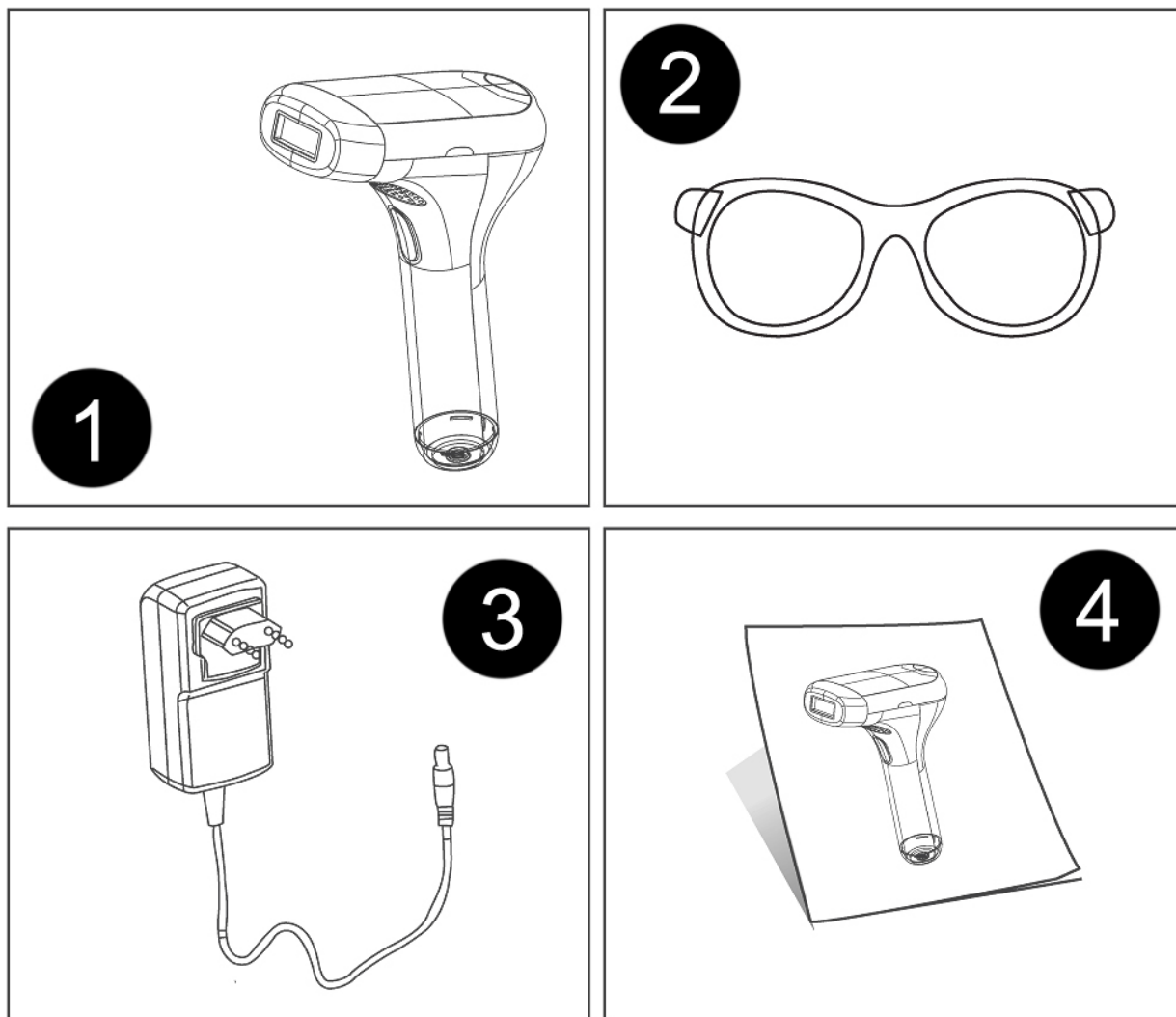
TECHNICKÉ PARAMETRY

- Zdroj světla: intenzivní záblesková lampa.
- Lampa: Quartz.
- Vyměnitelná lampa: ano (autorizovaným servisem).
- Životnost lampy: 350 000 záblesků.
- Plocha aplikátoru: 3,5cm²
- Použití: epilace/depilace.
- LCD displej.
- Výkon: nastavení 5 úrovní.
- Provozní napětí: 3A.
- Vlnová délka: 530nm.
- Čas záblesku světla: <=10ms.
- Rozměry: 16,9x8,1x19,7cm.
- Hmotnost: 366g.
- Provozní napětí: 100V-240V.
- Frekvence: 50 Hz - 60 Hz.
- Příkon: 36W.
- Provozní teplota: 5°C až 35°C.
- Relativní vlhkost: 25% až 75%.
- Teplota při skladování teplota: 0°C až 40°C.
- Vlhkost při skladování: méně než 75% (bez kondenzace).
- Maximální variace světelného výkonu v ošetřované oblasti: <20%.
- Výchozí vlnová délka: 530nm.
- Optická expozice: 2,5 až 3,8J/cm².
- Maximální optická energie: 15J.
- Doba opakování: 1-3,5s.
- Interval blesku: mezi 1-3,5s.

SPECIFIKACE PŘÍSTROJE

- Účinné odstraňování chloupků pomocí technologie IPL.
- Naprosto bezpečné používání v domácích podmínkách.
- Vhodné pro většinu typů pleti a chloupků.
- Velikost aplikátoru je optimálně navržena pro ošetření celého těla.
- Vysoký stupeň certifikace.
- Garance maximální bezpečnosti použití.
- Možnost nastavení 5 úrovní intenzity ošetření.
- Optimální plocha světelného zdroje 3,5cm².
- Skvělé pro snadné ošetření menších i větších partií.
- Krátký čas pro ošetření jednotlivých partií
 - Oblast nad horním rtem: 1 min.
 - Paže: 3 min.
 - Záda: 12 min.
 - Podpaží: 3 min.
 - Nohy: 10 min.
 - Oblast bikin: 2 min.

OBSAH BALENÍ



1. IPL epilátor BeautyRelax BR-1400 IPL PREMIUM.
2. Ochranné brýle.
3. Nabíjecí adaptér.
4. Návod k obsluze.

POPIS PŘÍSTROJE



- 1. Zdroj světla
- 2. Tlačítko ON/OFF
- 3. Displej
- 4. Indikátor činnosti přístroje
- 5. Ovládací tlačítko
- 6. Vstup pro napájecí kabel

POPIS DISPLEJE



1. Zbývající počet světelných pulzů do konce životnosti aplikátoru
2. Ready - přístroj je připraven
3. Zobrazení úrovně výkonu zábleskového světla
4. Režim záblesků světelného zdroje (manuální, automatický)
5. Manuální režim záblesků světelného zdroje
6. Automatický režim záblesků světelného zdroje

TEST POKOŽKY

Před prvním použitím přístroje doporučujeme provést test pokožky, jakým způsobem reaguje na IPL technologii. Přístroj použijte na malé části těla.

Jak provést test pokožky

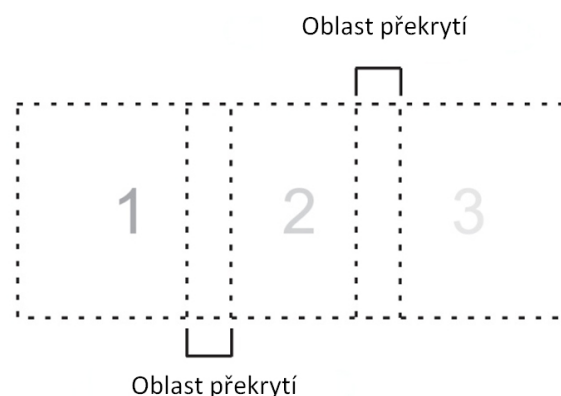
1. Oholte klasickou žiletkou oblast, kterou chcete přístrojem ošetřit.
2. Nasadte ochranné brýle.
3. Zvolte nejnižší úroveň výkonu světla a vyšlete na pokožku první pulz světla. Pokud nebudete cítit výrazně nepříjemný pocit, můžete se přesunout na další oblast ošetření a zvýšit výkon pulzního světla.
4. Vyčkejte alespoň 24 hodin a sledujte projevy na této malé části těla ošetřené přístrojem.
5. Pokud se navrátí během této doby pleť zpět do normálu, pokračujte v používání přístroje. V opačném případě vyhledejte lékaře pro konzultaci.



OVLÁDÁNÍ PŘÍSTROJE

1. Připojte přístroj k napájecímu adaptéru.
2. Zapněte přístroj dlouhým stiskem tlačítka ON/OFF. Rozsvítí se displej a spustí se ventilátor. Displej zobrazí následující údaje: zbývající počet záblesků, výchozí úroveň intenzity záblesku, ikona manuálního nebo automatického režimu záblesků světelného zdroje.
3. Po přiložení aplikátoru k pleti se na displeji zobrazí nápis Ready (připraveno). Nyní je přístroj připraven pro ošetření pleti pomocí světelného záblesku. **Vždy používejte ochranné brýle. V opačném případě si můžete vážně poškodit zrak.**
4. Po zapnutí přístroje je nastaven jako výchozí manuální režim záblesků zdroje světla. Pro přepnutí do automatického režimu stiskněte dlouze (v délce alespoň 2 sekund) tlačítko v úrovni ukazováčku. Pomocí krátkého stisku tlačítka ON/OFF si můžete nastavit intenzitu záblesku podle vašich potřeb v rozsahu 1 - 5 (1 nejnižší, 5 nejvyšší). Pro spuštění zábleskového světla stiskněte tlačítko v úrovni ukazováčku (tlačítko 5).

5. Při kontaktu si pletí dbejte vždy na to, aby přístroj s ošetřovanou plochou svíral úhel 90°. Aplikátor snadno se přesuňte ve vzdálenosti přibližně 5mm na další místo ošetření. Ujistěte se, že se místa ošetření nepřekrývají. Takto postupujte při ošetření pleti podle následujícího obrazce.

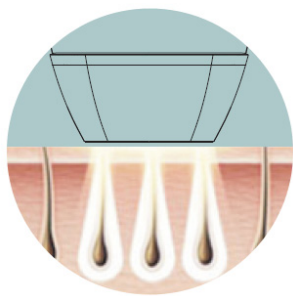


6. Pokud přístroj nepoužíváte, automaticky se vypne po uplynutí 5 minut. Přístroj můžete kdykoliv vypnout dlouhým stiskem tlačítka ON/OFF.

7. **Při použití světla IPL vzniká na povrchu aplikátoru zvýšené teplo. Pokud na pleti cítíte, že je hlavice příliš horká nebo se na displeji objeví symbol ERROR, přístroj vypněte. Přístroj nechte 10 minut vypnutý, aby měl možnost vychladnout. Poté můžete pokračovat v použití přístroje.**

CYKLUS ODSTRANĚNÍ CHLOUPKŮ

Pro dosažení optimálních výsledků je vhodné ošetřit určitou část těla jednou, maximálně dvakrát týdně. Po ukončení 3 měsíčního cyklu by mělo dojít k výraznému potlačení růstu chloupků. V případě, že jste již nezaznamenali růst chloupků, nemusíte dokončovat cyklus 12 týdenního ošetření. Pokud se chloupky začnou znovu objevovat, můžete vybranou partii znovu ošetřit (například každé 2 nebo 3 měsíce). Zde záleží na intenzitě růstu chloupků.



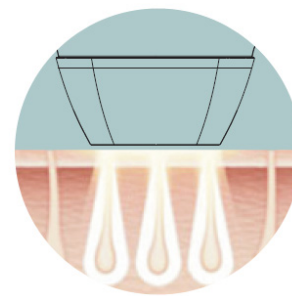
1 až 4 týden

Intenzivní pulzní světlo je přeneseno k vlasovému folikulu. Barva pleti a chloupků má významný vliv na schopnost vstřebat světelné pulzy.



4 až 8 týden

Světelný pulz pronikne až k váčku chloupku. Chloupek přirozeně odpadne. Každých 4 až 8 týdnů provádějte opravné ošetření pleti.



8 až 12 týden

Pravidelné používání IPL světla výrazně potlačí vznik nových chloupků.



PO OŠETŘENÍ PLETI

Po ošetření pleti přístrojem může být vaše pokožka mírně zahřátá nebo zarudlá. Jedná se o běžný projev působení IPL technologie. Pokud pociťujete příznaky suchosti až svědění, doporučujeme použít hydratační krém bez jakýchkoliv přidaných aromat. Pro snížení teploty můžete použít mokrý obklad nebo led.

MOŽNÉ VEDLEJŠÍ EFEKTY

V některých případech mohou vzniknout během používání přístroje vedlejší efekty, jako například mírné zarudnutí pokožky. Jedná se o normální tělesnou reakci. Pokud cítíte během používání teplo, je obvykle následováno zarudnutím pokožky. Barva se obvykle vrátí do normálu během 24 hodin. V některých případech i během 72 hodin. Pokud vnímáte vysoce abnormální reakci pleti, kontaktujte prosím vašeho lékaře.

Možné vedlejší efekty	Jak vedlejší efekt vyhodnotit a reagovat
Během používání přístroje můžete cítit zvýšenou teplotu ošetřené partie, mravenčení, brnění nebo svědění. Ve většině případů tyto pocity zmizí během několika sekund až minut. Při dalším používání přístroje se tento pocit výrazně sníží.	Jedná se o standardní reakci při používání všech typů přístrojů, které pracují s IPL technologií. Nezapomeňte si pečlivě prostudovat před použitím kontraindikace v úvodu tohoto návodu k obsluze.
Zvýšené nepříjemné pocity během ošetření nebo následně po skončení použití přístroje.	Ukončete používání přístroje a konzultujte další použití se svým lékařem.
Zarudnutí pokožky během nebo po skončení použití přístroje zmizí během několika minut nebo hodin.	Jedná se o standardní reakci při používání všech typů přístrojů, které pracují s IPL technologií.
Zarudnutí pokožky nezmizí v rozmezí od 24 do 48 hodin po použití přístroje.	Používání přístroje ukončete a konzultujte další použití se svým lékařem.

Při velmi vážných případech

Otok nebo zarudnutí kolem vlasového folikulu zmizí během dvou až tří dnů.	Po zmizení otoků a zarudnutí kolem vlasového folikulu můžete pokračovat v používání přístroje.
Otok nebo zarudnutí kolem vlasového folikulu nezmizí během dvou až tří dnů.	Ukončete používání přístroje a konzultujte další použití se svým lékařem.
Dočasné změny barvy kůže – zesvětlení nebo ztmavení.	Ukončete používání přístroje a konzultujte další použití se svým lékařem.
Zvýšení růstu chloupků v oblasti ošetření přístrojem.	Ukončete používání přístroje a konzultujte další použití se svým lékařem.

ČIŠTĚNÍ A ÚDRŽBA

Po skončení používání přístroje dbejte zvýšenou pozornost údržbě přístroje.

1. Přístroj vypněte pomocí dlouhého stisku tlačítka ON/OFF. Před čištěním vždy odpojte přístroj od napájecího adaptéru.
2. Použijte čistý hadřík pro důkladné očištění aplikační hlavice. Vyhněte se typům hadříku, které by na aplikátor uvolňovaly nečistoty.
3. Přístroj skladujte na suchém místě.
4. Nevystavujte přístroj žádným roztokům bázi vody nebo alkoholu.
5. Pro čištění nikdy nepoužívejte stlačený vzduch.



NEJČASTĚJŠÍ OTÁZKY A ODPOVĚDI

Jaký je hlavní princip fungování IPL epilace?

Je to velmi jednoduché. V aplikační hlavici přístroje je integrované zábleskové světlo. Světlo působí na pokožku ve specifické vlnové délce a výkonu. Světelná energie se promění na tepelnou a zacílí přímo na chloupek až ke kořínku. Chloupek zahřátím vypadne v průběhu následujících dní až týdnů. Nejedná se tedy o klasickou depilaci, při které je chloupek vytržen, ale o IPL epilaci, která je schopna na chloupky efektivně působit intenzivním pulzním světlem. Přímé zacílení na melanin ve folikulech chloupků. Dojde k přerušení cyklu dorůstání chloupků.



Stačí tedy IPL přístroj použít jednou a chloupky jsou pryč?

IPL epilace chloupků je pozvolný proces. Výsledky není možné očekávat okamžitě. Ošetření pleti je třeba opakovat v určitých intervalech. Chloupky na našem těle nerostou najednou, ale postupně v určitých fázích. Pokud s IPL přístrojem teprve začínáte, používejte přístroj s vyšší frekvencí. Poté můžete intervaly mezi jednotlivými použitími prodlužovat. Pravidelným používáním můžete sami vidět, jak některé chloupky rostou s nižší intenzitou nebo nerostou vůbec. Podle výskytu chloupků se můžete právě zaměřit na tato místa. V závěrečné fázi již můžete přístroj používat pro udržení hladké pleti s doporučenou frekvencí jednou až dvakrát za měsíc. Jde o velmi individuální věc a záleží na stavu pleti každého uživatele.

Je použití IPL přístroje v domácích podmínkách bezpečné?

Ano je. Vždy je třeba následovat pokyny uvedené v návodu k obsluze a vždy používat ochranné brýle. Jsou vždy součástí balení přístroje.

Je použití IPL epilátoru určeno pro každého?

S použitím IPL přístroje souvisí seznam kontraindikací. Tzn. situací, kdy není možné přístroj používat. Použití není vhodné pro těhotné a kojící matky, uživatele s kožním onemocněním, vysokým krevním tlakem nebo vysokým fototypem (snědá pokožka). Použití je třeba se vyvarovat, pokud máte opálenou pokožku nebo ihned po opalování. Kompletní seznam omezení použití je uveden v sekci – KONTRAINDIKACE. Použití přístroje také není určeno pro chloupky barvy blond, bílé, šedé nebo zrzavé. Zvýšenou pozornost věnujte také použití IPL přístroje na místech s čerstvými jizvami. Starší jizvy překážku v použití nepředstavují.

Je třeba nějakým způsobem pokožku před použitím IPL přístroje připravit?

Před použitím přístroje je třeba, aby byla vaše pokožka dokonale oholena. Pokud se na pokožce nachází chloupky, může být samotné ošetření IPL světlem bolestivější. Použijte klasický strojek s žiletkou. Pokud máte vyšší citlivost pleti, s použitím IPL přístroje vyčkejte několik hodin po oholení. Před použitím IPL přístroje se vyhněte agresivním peelingům pleti nebo aplikace kosmetických přípravků s aromaty. IPL přístroj používejte vždy na čistou, suchou a oholenou pleť. Pokud se s IPL přístrojem teprve seznamujete, doporučujeme provést tzv. test pleti. Zvolte nejnižší úroveň výkonu světla a vyšlete na pokožku první pulz světla. Pokud nebudete cítit výrazně nepříjemný pocit, můžete se přesunout na další oblast ošetření a zvýšit výkon pulzního světla. Vyčkejte alespoň 24 hodin a sledujte projevy na této malé části těla ošetřené přístrojem. Pokud se navrátí během této doby pleť zpět do normálu, pokračujte v používání přístroje. V opačném případě vyhledejte lékaře pro konzultaci.

Je roční období, kdy IPL přístroj používat nelze?

Přístroj s IPL technologií je možné používat celoročně. Pouze je třeba brát v potaz pravidla pro použití přístroje. Jde o vystavení pokožky přímému slunečnímu záření. V letním období mějte na paměti velmi intenzivní působení slunečního záření. Ihned po použití přístroje není možné se opalovat v minimální délce 48 hodin. Při opalování navíc používat krém s vysokým ochranným faktorem 50 a více.

Musí se pokožce věnovat speciální péče po použití IPL přístroje?

Je to velmi individuální. Obecně je doporučen hydratační krém. V případě citlivé pleti krémy pro zklidnění pokožky.

Je použití IPL přístroje bolestivé?

V průběhu použití přístroje se pokožka mírně zahřívá. Záleží na intenzitě nastavení světla. Pokud na některých partiích cítíte výraznější bolest, snižte intenzitu světla na minimum. IPL přístroj nepoužívejte na podrážděnou pokožku. Po použití přístroje můžete případně použít chladicí gel pro zklidnění pleti.

Pro jaké partie je použití IPL přístroje určeno?

IPL přístroj je určen pro použití na oblast nad horním rtem, paže, záda, podpaží, nohy nebo oblast bikin. Při použití se vždy vyhněte oblasti kolem očí.

LIKVIDACE POUŽITÝCH ELEKTRICKÝCH A ELEKTRONICKÝCH ZAŘÍZENÍ



Tento symbol na produktech nebo v průvodních dokumentech znamená, že použité elektrické a elektronické výrobky nesmí být přidány do běžného komunálního odpadu. Ke správné likvidaci, obnově a recyklaci předejte tyto výrobky na určená sběrná místa. Alternativně v některých zemích Evropské unie nebo jiných evropských zemích můžete vrátit své výrobky místnímu prodejci při koupi ekvivalentního nového produktu. Správnou likvidací tohoto produktu pomůžete zachovat cenné přírodní zdroje a napomáháte prevenci potenciálních negativních dopadů na životní prostředí a lidské zdraví, což by mohly být důsledky nesprávné likvidace odpadů. Další podrobnosti si vyžádejte od místního úřadu nebo nejbližšího sběrného místa. Tento symbol je platný v Evropské unii. Chcete-li tento výrobek zlikvidovat, vyžádejte si potřebné informace o správném způsobu likvidace od místních úřadů nebo od svého prodejce.

CERTIFIKACE



Výrobek je schválen k použití v zemích Evropské unie a je opatřen značkou CE. Prohlášení o shodě a veškerá dokumentace je k dispozici u dovozce.

DOVOZCE

SANTADRIA s.r.o., Mojmírovo nám. 75/2 Brno, 612 00
IČO: 29195454 | DIČ: CZ29195454

V případě jakýchkoliv dotazů týkající se produktu, neváhejte se na nás obrátit:
Email: mh@santadria.cz

Tiskové chyby, vlastnosti a změny technických parametrů vyhrazeny.

ES PROHLÁŠENÍ O SHODĚ

Níže podepsaný, reprezentující firmu

SANTADRIA s.r.o.

Mojmírovo nám. 75/2, Brno 612 00, IČ: 29195454

tímto prohlašuje z pozice dovozce do zemí EU, že níže uvedený výrobek s obchodním názvem

IPL epilátor BeautyRelax IPL PREMIUM

uvedený na trh pod modelovým označením: **BR-1400**

EAN: **8594166116795**

spadající do skupiny produktů obchodní značky **BeautyRelax IPL Premium**

je **ve shodě** s následujícími evropskými normami:

EN 55014-1:2017

EN 55014-2:2015

EN 61000-3-2:2014

EN 61000-3-3:2013

EN 60335-2-23:2003+A1:2008+A11:2010+A2:2015

EN 60335-1:2012+A11:2014+A13:2017

EN 62233:2008

Podrobnosti jsou uvedeny v test reportu číslo: A1911284-C01-R02, A1911284-C01-R01

Přístroj není zdravotnický prostředek. V případě používání více osobami je třeba dbát zvýšenou pozornost s hygienickými normami pro přístroje obdobného typu.

Na základě splnění těchto směrnic byl produkt označen značkou CE.

Produkt je zároveň v souladu z RoHS směrnici číslo 2002/95/EC(RoHS). Veškeré materiály jsou zdravotně nezávadné. Neobsahují žádné těžké kovy, např. kadmium a další toxické látky.

Pro bezpečné používání je nezbytné striktně postupovat dle pokynů uvedených v návodu k obsluze, který je součástí balení.



Martin Hrbek, jednatel

Místo vydání: Brno Dne: 20.6.2020