

NÁVOD K OBSLUZE

Kosmetický přístroj
BeautyRelax Creambooster

BR-2070



OBSAH:

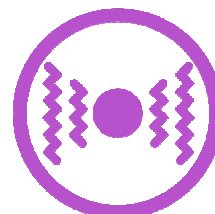
ÚVODEM	4
VIBRACE	4
NEGATIVNÍ IONTY	4
BEZPEČNOSTNÍ UPOZORNĚNÍ	5
KONTRAINDIKACE	5
VLASTNOSTI	5
TECHNICKÉ PARAMETRY	6
OBSAH BALENÍ	6
POPIS PŘÍSTROJE	7
INSTALACE BATERIE	8
JAK PŘÍSTROJ POUŽÍVAT	8
DOPORUČENÁ METODA OŠETŘENÍ OBLIČEJE	9
NEJČASTĚJŠÍ OTÁZKY & ODPOVĚDI	10
ÚDRŽBA A ČIŠTĚNÍ	11
LIKVIDACE POUŽITÝCH ELEKTRICKÝCH A ELEKTRONICKÝCH ZAŘÍZENÍ	11
DOVOZCE	11

ÚVODEM

Kosmetický přístroj BeautyRelax Creamboost násobně zvýší účinnost kosmetických přípravků. Výživové látky se lépe vstřebají do pleti. BeautyRelax Creamboost nabízí kombinaci tří technologií: galvanický proud, EMS elektrické mikropulzy a vysokofrekvenční vibrace. BeautyRelax Creamboost obnovuje mladistvý vzhled vaší pleti. Dosáhněte vyšší úrovně péče pro krásnou a zářivou pleť!

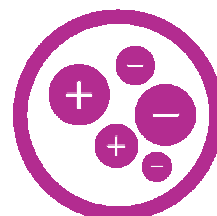
VIBRACE

Aplikační hlavice má funkci vysokofrekvenční mechanické masáže. Generuje jemné kmity s frekvencí 7000 kmitů/minutu. Hlavní účinek je zlepšení krevního oběhu prostřednictvím stimulace lymfatického systému obličeje. Výsledkem je hladší, svěžší pleť. Lepší tonus (pleť je barevně jednotnější). Zároveň dochází k mechanické stimulaci kolagenních a elastických vláken.



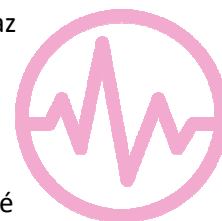
NEGATIVNÍ IONTY

Ionizace je proces, během kterého pronikají ionty přímo do jednotlivých vrstev pokožky. Dochází k uvolněním kožních pórů. Působením iontů získávají buňky lepší schopnost absorbovat výživové látky z krémů, masek a sér hlouběji do pokožky. Ošetření je vhodné pro suchou, mastnou i citlivou pleť. Nespornou výhodou působení iontů je lepší přirozené absorbování vlhkosti.



EMS

Náš obličej je protkaný strukturou svalů. Obličejové svaly jsou zodpovědné za výraz a mimiku. Působením času svaly ztrácí přirozenou pružnost a elasticitu. Pleť působí fádním a unaveným dojmem. Aplikační hlavice kosmetického přístroje přenáší při kontaktu s pleť jemné elektrické mikropulzy, které pronikají přes svrchní část pokožky přímo k obličejovým svalům. Výkon a frekvence elektrických pulzů jsou speciálně upraveny tak, aby umožnily účinné, ale zároveň bezbolestné ošetření obličeje. Dochází ke kontrakci svalů a tím jejich posílení. Kolagenní a elastická vlákna jsou mechanicky stimulována. V oblasti obličeje docílíte zlepšení textury pokožky, jejího tónu a nárůstu elasticity. Pleť má omlazený a prozářený vzhled. To vše neinvazivně a bez jakýchkoliv nepříjemných pocitů.



BEZPEČNOSTNÍ UPOZORNĚNÍ

- Před prvním uvedením do provozu si přečtete tento návod k obsluze, prohlédněte veškerá vyobrazení a návod si uschovejte pro případnou pozdější potřebu.
- Je-li vaše pokožka postižena závažným kožním onemocněním, přístroj nepoužívejte. První použití poté konzultujte se svým praktickým lékařem.
- Přístroj je určen pro vaši osobní potřebu. Nesdílejte jej s rodinnými příslušníky nebo přáteli.
- Pokud přístroj upadl na zem, poškodil se a nepracuje správně nebo spadl do vody, nikdy ho neuvádějte do provozu.
- Přístroj nepoužívejte v blízkosti vody nebo v místech se zvýšenou vlhkostí.
- Přístroj není určen pro používání dětmi a těmi osobami, jejichž fyzická nebo duševní kondice neumožňuje bezpečné používání spotřebiče.
- Přístroj nepokládejte ani nepoužívejte na horkých tepelných zdrojích (radiátor, kamna, oheň, atd.)
- Přístroj se nepokoušejte sami rozmontovat nebo opravovat.
- Pokud spadne přístroj na zem, může být poškozen. V tomto případě kontaktujte prodejce.
- Distributor neručí za škody, které způsobilo nesprávné používání. Není odpovědný za následky, které byly způsobeny nedodržením bezpečnostních upozornění.
- Přístroj je určen výhradně pro domácí použití. Za případné škody na zdraví či majetku při jiném způsobu používání nenese distributor odpovědnost.

KONTRAIKACE

- Rakovina, epilepsie, cukrovka
- Vážné onemocnění ledvin nebo jater
- Vysoký cholesterol
- Kožní onemocnění
- Srdeční onemocnění, kardiostimulátor, hypertenze
- Kovové implantáty v těle
- Cévní poruchy nebo arteoskleróza
- Těhotenství
- Menstruace
- Osoby užívající léky proti srážlivosti krve
- Pacienti, kteří podstoupili operativní zákrok s transplantací

VLASTNOSTI

- Galvanický proud se záporným nábojem.
- Elektrické mikropulzy EMS.
- Vysokofrekvenční vibrace s frekvencí až 8000 kmitů za minutu.
- Automatické spuštění při kontaktu s pletí.
- Aplikátor vyroben z ušlechtilé nerez oceli.
- Používání je naprosto bezpečné a bezbolestné.
- Šetrný k pokožce.
- Kompaktní, malý a lehký.



TECHNICKÉ PARAMETRY

- Výkon: 0,6W.
- Napětí: 9V.
- Napájení: 1x baterie typu AAA (není součástí balení).
- Rozměry: 16,6x3,5x2,9cm.
- Hmotnost: 55g.

OBSAH BALENÍ

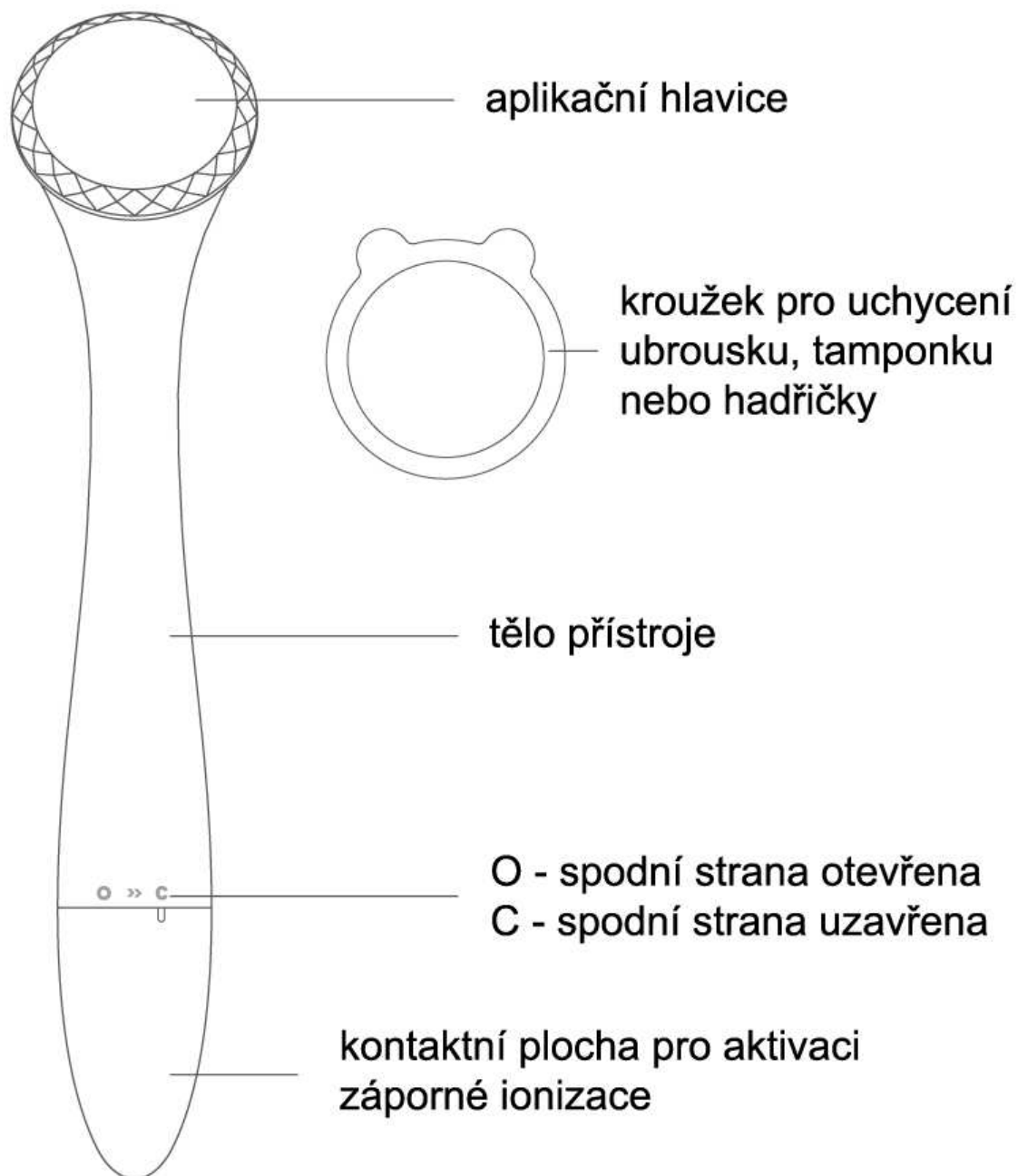
- Kosmetický přístroj BeautyRelax Creambooster
- Návod k obsluze.

ion
ultimaticosmetictreatment

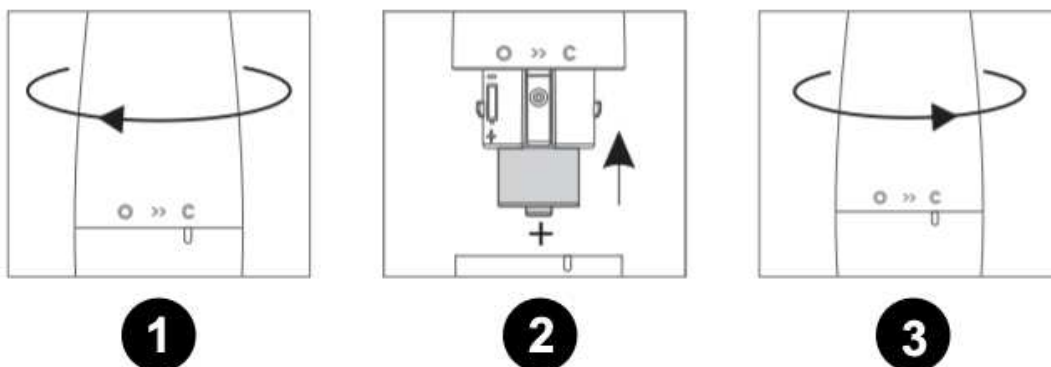


beautyrelax creamboost

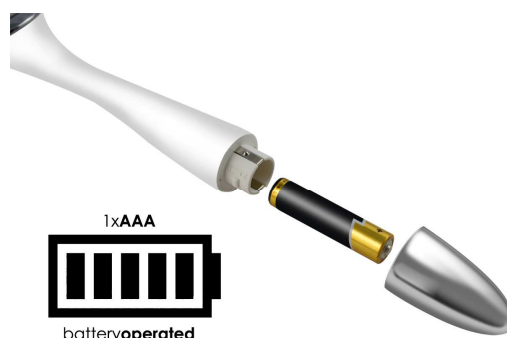
POPIS PŘÍSTROJE



INSTALACE BATERIE



1. Odstraňte spodní kryt baterie dle šipek (o = otevřít).
 2. Vložte 1ks baterií typu AAA (dbejte vždy na správnou polaritu).
 3. Zavřete prostor baterií krytem (c = zavřít).
- Pokud výkon přístroje slábně, baterie vyměňte.
 - Pokud přístroj delší dobu nepoužíváte, baterii vyjměte.
 - Alkalické baterie nenabíjejte!!



JAK PŘÍSTROJ POUŽÍVAT

1. Přístroj aktivuje funkci ionizace, vibrace a ems (pracují souběžně) automaticky, jakmile se dostane aplikační hlavice do kontaktu s pokožkou.
2. Během aplikace na pleť musí být vždy ruka (palec + ukazováček), kterou přístroj držíte, v kontaktu s vodící plochou na konci přístroje (v opačném případě přístroj nebude fungovat).
3. Aplikační hlavici pohybujte postupně, pomalu a opakovaně po celém obličejí krouživými pohyby v délce 5 až 10 minut denně nebo v intenzitě 3x do týdne.
4. Přístroj můžete používat v kombinaci s krémem, maskou nebo sérem.
5. Pokud není aplikační hlavice v kontaktu s pokožkou, je vypnutý.
6. Funkci vibrací můžete během používání stále cítit. Funkci ionizace nikoliv. Jedná se však o přirozený jev, který je zcela standardní. Měření koncentrace iontů lze pouze v laboratoři pomocí měřících přístrojů.

Poznámka

Při používání přístroje se snažte vždy na pleť nanést tenkou vrstvu kosmetického přípravku nebo séra. Dojde ke zvýšení hydratace pleti a lepšímu přenosu galvanického proudu do pleti. Pokud je pokožka suchá, přístroj nemusí správně fungovat.

Upozornění

Během použití můžete cítit jemné mravenčení. Jedná se o průvodní jev působení EMS pulzů. Každý uživatel může cítit mravenčení s různým stupněm intenzity. Pokud nebudou vaše prsty umístěny na konci přístroje, přístroj nebude fungovat správně.

Použití hadříčky, tamponku nebo ubrousku

Kosmetický přístroj můžete používat také pro vyčištění pleti. Hadříčku, tamponku nebo ubrousek uchyťte na aplikační hlavici pomocí plastového kroužku. Hadříčka, tamponku nebo ubrousek by neměl dosahovat větší tloušťky než 0,3mm.



DOPORUČENÁ METODA OŠETŘENÍ OBLIČEJE

Aplikační hlavici se pohybujte po obličeji podle následujícího obrázku. Vždy se snažte, aby byla aplikační hlavice v kontaktu s pleť. Pokud to oblast a reliéf obličeje dovolí, používejte hlavně krouživé pohyby.



NEJČASTĚJŠÍ OTÁZKY&ODPOVĚDI

Problém	Řešení
Přístroj najednou přestal vibrovat a nefunguje.	<ul style="list-style-type: none">• Použijte větší množství krému, aby se zlepšila vodivost pokožky.• Baterie může být vybita. Vyměňte ji za novou.• Přístroj restartujte tak, že vyšroubujete spodní kryt baterie. Baterii vysuňte, vložte nazpět a kryt zašroubujte.• Pokud vyzkoušíte všechny možnosti, kontaktujte servisní oddělení prodejce.
Provádíte ošetření pleti přístrojem a najednou se vypne funkce vibrací.	<ul style="list-style-type: none">• Přístroj se zapne automaticky, pokud je aplikační hlavice v kontaktu s pletí a zároveň máte prsty v kontaktu s vodící plochou na konci přístroje. Pokud není aplikační hlavice v dostatečném kontaktu s pletí, činnost přístroje se může přerušit.
Mám velmi citlivou, intolerantní a alergickou pleť. Mohu přístroj používat?	<ul style="list-style-type: none">• Aplikační hlavice je vyrobena z vysoce kvalitní nerezové oceli, která nemá žádné negativní účinky na pleť. Nepůsobí jako spouštěč alergické reakce pleti. Přístrojem lze ošetřit jakýkoliv typ pleti.
Lze používat přístroj každý den?	<ul style="list-style-type: none">• Optimální interval použití je 3x týdně. Samozřejmě však není problém ošetřit pleť přístrojem každý den. Neuškodí to vašemu zdraví. Přístroj se stane běžnou součástí vašeho každodenního rituálu péče o pleť.
Jaká je doporučená délka ošetření pleti?	<ul style="list-style-type: none">• Optimální délka ošetření by se měla pohybovat v časovém rozsahu 10 až 15 minut.



ÚDRŽBA A ČIŠTĚNÍ

Vždy dbejte na to, aby po dokončení ošetření byla aplikační hlavice očištěna. Nepoužívejte žádné agresivní čisticí prostředky. Doporučujeme použít speciální desinfekční spreje, které se běžně používají např. ve zdravotnictví nebo kosmetických salónech pro očištění nástrojů. Tímto přípravkem čistěte výhradně nerezovou aplikační hlavici. Dbejte na to, aby vlhkost nevnikla do přístroje.

LIKVIDACE POUŽITÝCH ELEKTRONICKÝCH ZAŘÍZENÍ



Tento symbol na produktech nebo v průvodních dokumentech znamená, že použité elektrické a elektronické výrobky nesmí být přidány do běžného komunálního odpadu. Ke správné likvidaci, obnově a recyklaci předejte tyto výrobky na určená sběrná místa. Alternativně v některých zemích Evropské unie nebo jiných evropských zemích můžete vrátit své výrobky místnímu prodejci při koupi ekvivalentního nového produktu. Správnou likvidací tohoto produktu pomůžete zachovat cenné přírodní zdroje a napomáháte prevenci potenciálních negativních dopadů na životní prostředí a lidské zdraví, což by mohly být důsledky nesprávné likvidace odpadů. Další podrobnosti si vyžádejte od místního úřadu nebo nejbližšího sběrného místa. Tento symbol je platný v Evropské unii. Chcete-li tento výrobek zlikvidovat, vyžádejte si potřebné informace o správném způsobu likvidace od místních úřadů nebo od svého prodejce.



Tento výrobek je v souladu s požadavky směrnic EU o elektromagnetické kompatibilitě a elektrické bezpečnosti.

DOVOZCE

SANTADRIA s.r.o. | Mojžírovo nám. 75/2, 612 00 Brno IČO: 29195454 | DIČ: CZ29195454
Kontaktní email: mh@santadria.cz

Tiskové chyby, vlastnosti a změny technických parametrů vyhrazeny.