

NÁVOD K OBSLUZE

Kosmetický přístroj na abrazi pleti
BeautyRelax **BR-1080D**

BEAUTYRELAX PEELMAX



OBSAH:

ÚVODEM	4
SPECIFIKACE	5
POUŽITÁ TECHNOLOGIE ABRAZE PLETI	5
ÚČINKY PŮSOBENÍ ABRAZE PLETI	9
VYMĚNITELNÉ APLIKÁTORY	10
OBSAH BALENÍ	11
KLÍČOVÉ VLASTNOSTI PRODUKTU	11
BEZPEČNOSTNÍ UPOZORNĚNÍ	11
VYSOKÝ PODTLAK 64KPA	12
POPIS PŘÍSTROJE	13
SLOŽENÍ PŘÍSTROJE	14
NEŽ ZAČNTE PŘÍSTROJ POUŽÍVAT	15
DOPORUČENÍ PŘED PRVNÍM POUŽITÍM	15
POSTUP POUŽITÍ	16
METODA OŠETŘENÍ OBLIČEJE A KRKU	17
NABÍJENÍ BATERIE	18
ÚDRŽBA A ČIŠTĚNÍ	18
NEJČASTĚJŠÍ OTÁZKY A ODPOVĚDI	18
TECHNICKÉ PARAMETRY	19
LIKVIDACE POUŽITÝCH ELEKTRONICKÝCH ZAŘÍZENÍ	19
DOVOZCE	19
PROHLÁŠENÍ O SHODĚ	20

ÚVODEM

Vážený zákazníku, děkujeme vám za zakoupení našeho produktu. Pročtěte si prosím před prvním použitím pečlivě tento návod k obsluze a uchovejte si jej pro případné pozdější použití.

Kosmetický přístroj na diamantovou abrazi pleti je vynikající nástroj pro rutinní péči o pokožku. Díky vyměnitelným aplikátorům představuje univerzální použití. Pleť bude čistá a dokonale hladká!

**Výsoký výkon přístroje
pro dosažitelné výsledky**



**maximálně
šetrný k pleti**



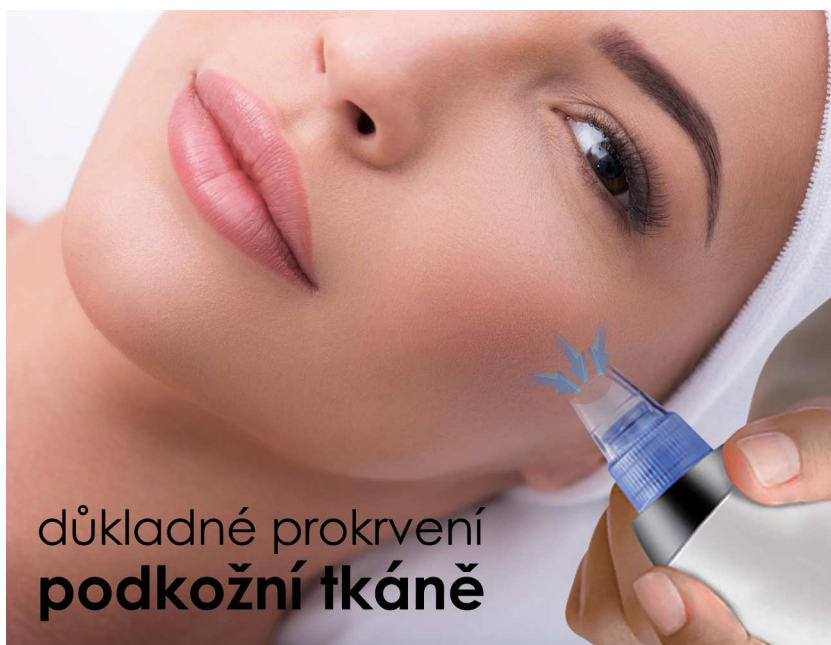
SPECIFIKACE

- Ošetření pleti pomocí 4 aplikátorů
- Používání je naprosto bezpečné a bezbolestné.
- Šetrný k pokožce.
- Vhodný pro všechny typy pleti.
- Snadné ovládání pomocí tlačítek na těle přístroje.
- Kompaktní, malý a lehký.
- Bezdrátové používání díky nabíjecí baterii.

POUŽITÁ TECHNOLOGIE ABRAZE PLETI

Čistá pleť je základ každé zdravé pleti. Pravidelné hloubkové čištění pleti významně přispívá ke zpomalení stárnutí. Kosmetické přístroje pro abrazi pleti mají speciální aplikační hlavici s hrubým povrchem. Při pohybu po pleti velmi jemně mechanicky obrousí vrchní vrstvičku kůže. Vakuové sání veškeré tyto nečistoty a staré zbytky pleti nasaje. Výsledkem je na dotyk hladká, zdravě vyhlížející pleť. Aplikace je neinvazivní, bezbolestná a bez jakýchkoliv nepříjemných pocitů. Přístroj na diamantovou mikrodermabrazi budete v klidu a pohodě používat doma.

Přístroje na diamantovou dermabrazi působí na pleť současně ve dvou fázích. Odumřelé kožní buňky jsou jemně, ale zároveň účinně obroušeny. Následně je pochlí aplikační hlavice díky vakuovému sání (podobně jako vysavač). Částičky kůže jsou zachyceny pomocí filtračního tampónku. Odumřelá kožní rezidua jsou důkladně odstraněna. Ke komfortu ošetření přispívá možnost nastavení intenzity vakuového sání. Sami si můžete zvolit, jakou silou bude aplikační hlavice nečistoty nasávat.



Jste připravena omezit používání make-upu? Objevte své skutečné já! Přístroj na diamantovou mikrodermabrazi vám přináší ošetření pleti profesionální technologií přímo k vám domů! Aplikace je neinvazivní a zcela bezbolestná. Celková doba ošetření trvá pouhých pár minut!

Trápí vás některý z těchto problémů?

- Póry kůže jsou hrubější než obvykle.
- Pleť není barevně sjednocená.
- Dochází k výskytu pigmentových skvrnek.
- Pleť není dostatečně pružná.
- Pleť působí unaveným dojmem.

Pokud je odpověď alespoň v jednom případě ano diamantová mikrodermabraze nabízí řešení!

Stres, nesprávný spánkový režim, nevyvážená strava, držení neustálých diet, působení nečistot v ovzduší. Jedny z mnoha faktorů, které mají nezanedbatelný vliv na tvorbu akné, vrásek, výskyt pigmentových skvrn a celkovou ztrátu pružnosti pleti. Zdroj celé řady kožních problémů lze nalézt v nedostatečné péči o pleť v období dospívání a období kolem dvacátého roku života. Nic však není ztraceno! Diamantová mikrodermabraze je účinným nástrojem, který působení negativních vlivů na pleť výrazně eliminuje. Hýčkejte svoji pleť jako v profesionální estetické klinice!

Zpětná vazba uživatelů na dotaz, jaký měli pocit při krátkodobém používání diamantové mikrodermabrazie:

- 93% žen pociťují hladší pokožku
- 93% žen pociťuje zpevnění kůže
- 89% žen pociťuje zvýšení elasticity kůže
- 91% žen pociťuje celkově mladistvější vzhled kůže

Trápí vás některý z těchto problémů?

Pleť působí unaveným dojmem?

Póry kůže jsou hrubější než obvykle?

Pleť není barevně sjednocená?

Dochází k výskytu pigmentových skvrnek?

Pleť není dostatečně pružná?

Objevte diamantovou mikrodermabrazi!

Neinvazivní charakter ošetření!

Naprostě bezbolestné!

Zcela bezpečné!

Rychle dosažitelné výsledky!

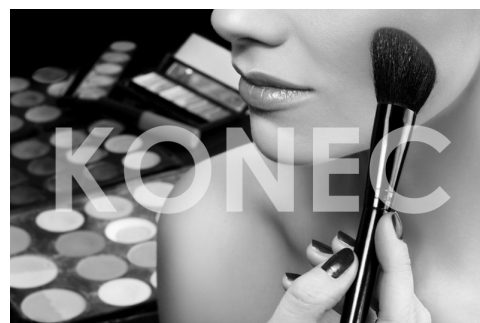
Časová nenáročnost!



beautyrelax

Skoncovat s make-upem není sen!

Nová přístrojová metoda diamantové mikrodermabrazie pracuje na principu velmi jemného mechanického peelingu aplikačními koncovkami pokrytými diamantovou drtí různé hrubosti, které obrousují vrchní vrstvičku kůže, čistí a oživují ji. Zlepšuje se prokrvení kůže, dochází ke stimulaci kolagenních a elastických vláken. Výsledkem je hladší, svěžší pleť, lepší tonus (pleť je barevně jednotnější), povrchové pigmentové skvrnky a póry se výrazně zjemňují.



Vakuové sání umožňuje správný kontakt s kůží a odsátí reziduí kožních buněk. Výrazně se zlepšuje účinnost kombinovaných ošetření - v kůži nezůstávají žádné zbytky cizorodého materiálu krystalů. Kůže je v přirozeném, nekontaminovaném stavu a je schopna mnohem lépe reagovat na další ošetření, která mohou bezprostředně následovat. Účinnost pronikání aktivních složek z kosmetických přípravků se také zvyšuje.

Diamantová mikrodermabrazie si poradí s pigmentovými skvrnami a rozšířenými póry. Zjemní jizvy hypertrofické, po akné či neštovicích. Příznivě ovlivňuje i jemné vrásky a strie.

Diamantová mikrodermabrazie je pleťovou rejuvenací, která nastartuje růst nových, zdravých a elastických kožních buněk, odolných vůči vnějším vlivům. Vrábí tak biologický čas pokožky zpět a zpomalí její další stárnutí.

Aplikace je neinvazivní a patří do kategorie aplikací "na polední pracovní pauzu". Celková doba ošetření trvá pouhých pár minut!





obroušení
diamantová drť
jemně obrousí
vrchní vrstvičku
staré pokožky
1.fáze

nasávání
vakuové sání
důkladně odstraní
odumřelá rezidua
kožních buněk
2.fáze

beautyrelax peelmax

Modře podsvícený LCD displej

zobrazení stavu baterie a síly nasávání



stav baterie



síla nasávání

beautyrelax peelmax

ÚČINKY PŮSOBNÍ ABRAZE PLETI

Uvolnění kožních pórů



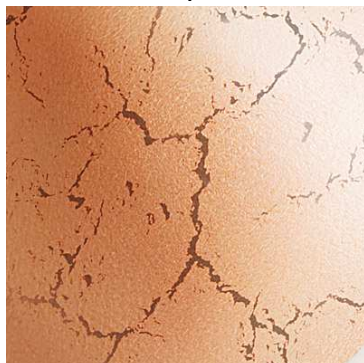
Potlačení aknézní pleti



Podpora krevního oběhu



Odstranění odumřelých buněk a nečistot



Vyrovnění barevného tonusu pleti



Zvýšení elasticity pleti



Mechanická masáž pokožky



Prevence proti tvorbě černých teček



Hlubkový peeling pleti



VYMĚNITELNÉ APLIKÁTORY



Aplikátor s abrazivní korunkou

Při pohybu po pleti dochází k jemnému obrušování odumřelé vrstvičky kůže. Vakuové sání tyto nečistoty následně nasaje. Docílíte vynikajících výsledků. Důkladný peeling pro dokonale hladkou a zářivou pleť!

Intenzivní čištění pórů

Aplikátor má na konci menší kruhový otvor. Hlavici přiložíte na místo, kde je ucpaný pór obvykle zakončený černou tečkou. Pomocí vysokého výkonu vakuového sání odstraníte z póru veškerou nečistotu, které jsou následně zachyceny do filtračního tampónku. Násobně šetrnější způsob než vymačkávání pomocí prstů.



Lifting obličej

Aplikátor má na konci zkosený otvor. Díky tomu je schopen nasát větší plochu pokožky a umožní snadné odstranění od pleti a opětovné nasátí. Docílíte výrazné lokální prokrvení obličej až na úroveň jemných vlásečnicových kapilár. Zlepší se odvod škodlivin. Pleť získá výrazně lepší pružnost. Bude působit mladým a svěžím dojmem!

Změkčení vrásek

Zakončení hlavice má větší oválný otvor. Síla vakuového sání je tak maximálně zacílena do jednoho místa. Dojde ke stimulaci kolagenních a elastických vláken. S hlavicí se pohybujte na místech s výskytem větších či menších mimických vrásek. Ideální na ošetření obličej a krku.



OBSAH BALENÍ

- Kosmetický přístroj na abrazi pleti BEAUTYRELAX PEELMAX.
- 4 vyměnitelné aplikátory.
- Těsnící kroužek.
- Filtrační tampónky.
- Napájecí USB kabel.
- Návod k obsluze.

KLÍČOVÉ VLASTNOSTI PRODUKTU

- Zlepšuje prokrvení kůže.
- Stimuluje kolagenní a elastická vlákna.
- Čistí a oživuje pleť.
- Pleť je svěžší, hladší a přirozeně zářivější.
- Pleť je barevně jednotnější.
- Pigmentové skvrnky a póry se výrazně zjemňují.
- Věkový rozsah: 18 až 60 let.
- Oblasti použití: líce, čelo, nos, oblast kolem očí, krk, paže, nohy a břicho.

BEZPEČNOSTNÍ UPOZORNĚNÍ

- Před prvním uvedením do provozu si přečtěte tento návod k obsluze, prohlédněte veškerá vyobrazení a návod si uschovejte pro případnou pozdější potřebu.
- Je-li vaše pokožka postižena závažným kožním onemocněním, přístroj nepoužívejte. První použití poté konzultujte se svým praktickým lékařem.
- Přístroj je určen pro vaši osobní potřebu. Nesdílejte jej s rodinnými příslušníky nebo přáteli.
- Pokud přístroj upadl na zem, poškodil se a nepracuje správně nebo spadl do vody, nikdy ho neuvádějte do provozu.
- Přístroj nepoužívejte v blízkosti vody nebo v místech se zvýšenou vlhkostí.
- Přístroj není určen pro používání dětmi a těmi osobami, jejichž fyzická nebo duševní kondice neumožňuje bezpečné používání spotřebiče.
- Přístroj nepokládejte ani nepoužívejte na horkých tepelných zdrojích (radiátor, kamna, oheň, atd.)
- Přístroj se nepokoušejte sami rozmontovat nebo opravovat.
- Pokud spadne přístroj na zem, může být poškozen. V tomto případě kontaktujte prodejce.
- Jakmile dokončíte nabíjení přístroje, odpojte přístroj z napájecího kabelu.
- Distributor neručí za škody, které způsobilo nesprávné používání. Není odpovědný za následky, které byly způsobeny nedodržením bezpečnostních upozornění.
- Za případné škody na zdraví či majetku při jiném způsobu používání nenese distributor odpovědnost.



VYSOKÝ PODTLAK 64KPA

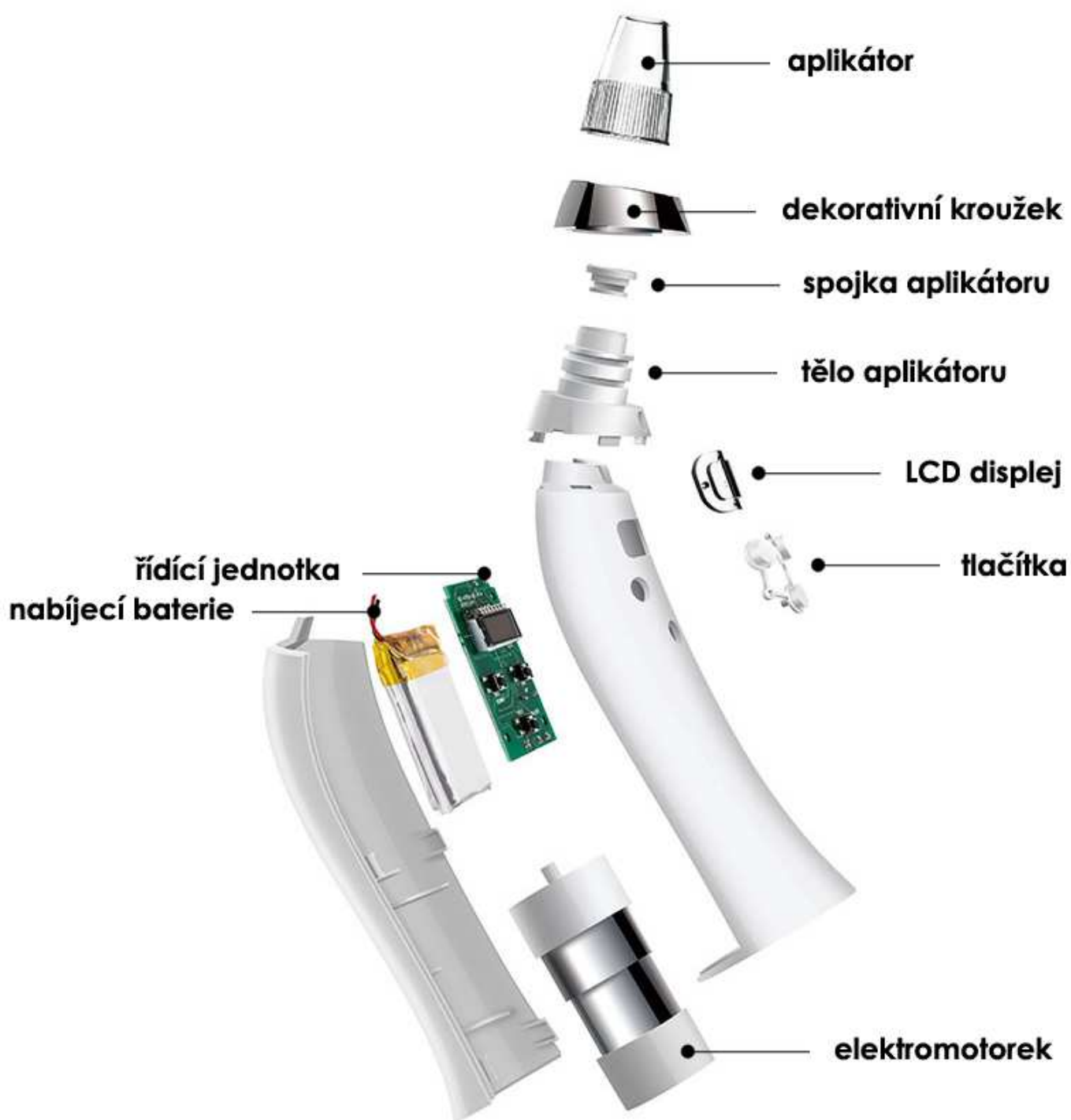
Vysoká míra podtlaku koncentrovaná do otvoru aplikátoru. Pro odstranění černých teček je třeba vyvinout velký podtlak. Díky vysokému výkonu až 64 kilopascalů nemají nečistoty v pleti žádnou šanci. Sílu podtlaku si navíc můžete regulovat sami. K dispozici je až 5 úrovní.



POPIS PŘÍSTROJE



SLOŽENÍ PŘÍSTROJE



Upozornění: Příklad se nepokoušejte žádným způsobem sami rozdělat. V opačném případě dojde ke ztrátě záruky. Veškeré opravy jsou určeny odbornému servisu, který zajišťuje dovozce.

NEŽ ZAČNTE PŘÍSTROJ POUŽÍVAT

Než přistoupíte k samotnému ošetření pleti přístrojem, pokožku zbavte mastnoty a make-upu. Vyčkejte, až pleť zcela uschne. Na pleti se před použitím nesmí vyskytovat stopy vlhkosti.

Před prvním použitím přístroje si vyzkoušejte jeho aplikaci např. na předloktí. Vyčkejte přibližně 1 hodinu, zda nebude pokožka negativně reagovat na působení aplikátoru s abrazivním účinkem.



DOPORUČENÍ PŘED PRVNÍM POUŽITÍM

- Příklad nepoužívejte na silně zjizvenou pokožku.
- Příklad nepoužívejte, pokud trpíte ekzémy nebo jiným kožním onemocněním.
- Pokud máte citlivou pleť, používejte přístroj maximálně 1x týdně. Pokud máte normální pleť, používejte maximálně 2x týdně.
- Netlačte aplikační hlavici příliš velkou silou na pleť.
- Po ošetření může být pokožka mírně začervenalá. Jedná se o dočasný efekt, který by měl zmizet během 5 až 10 minut.
- Po ošetření je doporučeno používat vyživující masku, krém nebo noční krém. Ujistěte se, že používáte krém proti slunci, než vyjdete ven (v případě silného slunečního svitu).
- Během následujících 3 dnů po ošetření nepoužívejte další žádný chemický nebo mechanický peeling.
- Rovněž po ošetření v následujících 3 dnech nepoužívejte depilační, epilační přístroje nebo epilaci chloupků voskem.
- Po ošetření obličeje můžete po zklidnění pleti téměř ihned aplikovat make-up podle potřeby.



vysavač na černé tečky

POSTUP POUŽITÍ

1. Vždy dbejte na plný stav nabití baterie. Plně nabitá baterie zajistí vysoký kontaktní výkon.

2. Před každým použitím ověřte, že je v hlavici přístroje umístěn filtrační tamponek. Viz. obrázek 1. Filtrační tamponek zabrání, aby se zbytky kůže a nečistot dostaly dovnitř přístroje.



!!! POKUD NEVLOŽÍTE FILTRAČNÍ TAMPONEK S TĚSNÍCÍM KLOBOUČKEM, NEČISTOTY SE DOSTANOU PŘÍMO DO PŘÍSTROJE, COŽ PVEDE K JEHO NEVRATNÉMU POŠKOZENÍ !!!




Obrázek 1 - umístění filtračního tampunku

3. Gumové kroužky zajišťují maximální těsnost mezi přístrojem a aplikátorem. Mají poměrně dlouhou životnost. Pokud skončí jejich životnost, v balení naleznete náhradní.

4. Přístroj zapnete stisknutím tlačítka on/off . Zapnutí doprovází krátké pípnutí. Displej se rozsvítí a zobrazí ikonu stavu baterie. Přístroj se nyní nachází v pohotovostním režimu.

5. Pomocí tlačítek   si můžete libovolně regulovat intenzitu vakuového sání. Sílu si můžete měnit kdykoliv během používání. Nastavte si takovou úroveň, aby vám používání nebylo bolestivé, ale zároveň účinné.

6. Aplikační hlavici pohybujte ve směrech - viz. obrázky níže. Aplikační hlavici pohybujte po pleti pomalu. Nikdy nezůstávejte na jednom místě déle než jednu sekundu. Druhou rukou si můžete napomáhat tím, že budete pokožku jemně napínat. Pohyb hlavice bude po povrchu pokožky co nejhladší.

7. Přístroj vypnete stisknutím tlačítka on/off .

METODA OŠETŘENÍ OBLIČEJE A KRKU



ČELO: pohybujte se směrem od středu čela ke kraji, pokryjte postupně celou plochu



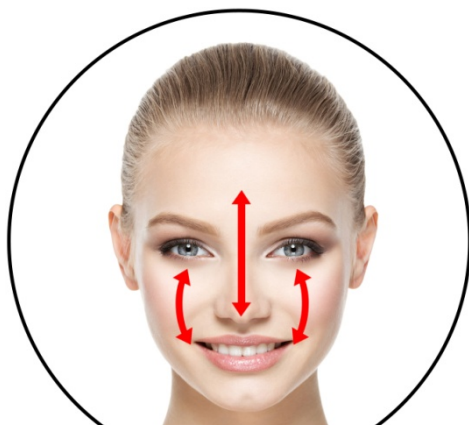
NOS: pohybujte se směrem od čela kolem nosu k tváři, od shora dolů



TVÁŘ: pohybujte se po tváři ve směru zdola nahoru



BRADA: pohybujte se od špičky brady po konturách obličeje, směrem zdola nahoru



T zóna: pohybujte se od čela ke špičce nosu a tváři, pohyb v obou směrech



Krk: pohybujte se od brady směrem k uchu a poté dolů ke krku nahoru

NABÍJENÍ BATERIE

Přístroj má v sobě zabudovanou interní nabíjecí baterii typu Li-ion. Nabíjí se pomocí kabelu, který je součástí balení. Vždy se ujistěte, že kabel není poškozený. Přístroj nabíjete připojením kabelu do USB portu počítače. Průběh nabíjení je zobrazen na displeji.

ÚDRŽBA A ČIŠTĚNÍ

Vždy dbejte na to, aby po dokončení ošetření byla aplikační hlavice očištěna. Nepoužívejte žádné agresivní čisticí prostředky. Doporučujeme použít speciální desinfekční spreje, které se běžně používají např. ve zdravotnictví nebo kosmetických salónech pro očištění nástrojů. Tímto přípravkem čistíte výhradně nerezovou aplikační hlavici. Dbejte na to, aby vlhkost nevnikla do přístroje.

NEJČASTĚJŠÍ OTÁZKY A ODPOVĚDI

JAK ČASTO POUŽÍVAT PŘÍSTROJ NA DIAMANTOVOU ABRAZI PLETI?

Výkon přístroje zajišťuje vysokou efektivitu a intenzitu hlubkového čištění pleti. Pro udržení dlouhotrvající zdravé a čisté pleti je ideální interval jednou až dvakrát do týdne.

POUŽÍVAJÍ PŘÍSTROJE NA DIAMANTOVOU DERMABRAZI NĚJAKÝ SPOTŘEBNÍ MATERIÁL?

Mezi brusnou hlavici a nasávací mechanismem se nachází malý filtrační tampónek válečkovitého tvaru, který zachycuje nečistoty. Pokud je přístroj používán jednou osobou, může se použít vícekrát. Pakliže přístroj používá více osob, po každém ošetření pleti je nezbytné filtrační tampónek vyměnit.

KOLIK STOJÍ OŠETŘENÍ PLETI DIAMANTOVOU ABRAZÍ PLETI V KOSMETICKÉM SALONU?

Ceny se výrazně liší podle regionu a délky ošetření. V průměru zaplatíte za jednu proceduru v rozsahu od 400,- do 800,- za 30 minut.

JAKÁ JE OPTIMÁLNÍ DÉLKA OŠETŘENÍ?

Pro čištění pleti by se optimální délka měla pohybovat v rozsahu od 15 do 30 minut. Záleží, jak pečlivě se budete věnovat všem částem obličeje, popřípadě podbradku či dekoltu.

PŘEDSTAVUJE OŠETŘENÍ PLETI NÁSLEDNÉ OMEZENÍ?

Po dokončení čištění pleti může pokožka mírně zarudnout. Tento efekt je způsoben stimulací krevního oběhu a lymfatického systému obličeje. Zbarvení v řádově minut opadne a pokožka se dostane do normálu. Ošetření pleti mikrodermabrazí se někdy označuje jako procedura na obědovou pauzu. Společensky vás nebude následně limitovat.

JE ČIŠTĚNÍ PLETI TÍMTO ZPŮSOBEM BOLESTIVÉ?

Přestože je čištění založeno na principu obroušení svrchní vrstvičky odumřelé pokožky, nebudete cítit žádné nepříjemné pocity. Zejména díky vakuovému sání budete čištění pleti vnímat jako příjemnou uvolňující masáž.

PROČ JE NĚKDY TENTO ZPŮSOB ČIŠTĚNÍ PLETI NAZÝVÁN JAKO REJUVENACE?

Rejuvenace nastartuje růst nových, zdravých a elastických kožních buněk, odolných vůči vnějším vlivům, vrátí tak biologický čas pokožky zpět a zpomalí její další stárnutí.

JE PŘÍSTROJ NA DIAMANTOVOU DERMABRAZI VHODNÝ I PRO MOJI PLEŤ?

Čištění je vhodné pro všechny typy pleti. Omezení se vztahuje pouze na případy, kdy je pleť zasažena výrazným kožním onemocněním. Zvýšenou pozornost při používání musí dbát osoby, které mají na dotyk vysoce citlivou tenkou pleť.

TECHNICKÉ PARAMETRY

- 5 úrovní nastavení intenzity vakuového sání
- Modře podsvícený LCD displej
- Indikace stavu baterie a intenzity vakuového sání
- 4 aplikátory pro ošetření pleti součástí balení
- Napájení: USB kabelem (součástí balení)
- Rozměry: výška 17cm, průměr: 4,8cm
- Hmotnost: 150g

LIKVIDACE POUŽITÝCH ELEKTRONICKÝCH ZAŘÍZENÍ



Tento symbol na produktech nebo v průvodních dokumentech znamená, že použité elektrické a elektronické výrobky nesmí být přidány do běžného komunálního odpadu. Ke správné likvidaci, obnově a recyklaci předejte tyto výrobky na určená sběrná místa. Alternativně v některých zemích Evropské unie nebo jiných evropských zemích můžete vrátit své výrobky místnímu prodejci při koupi ekvivalentního nového produktu. Správnou likvidací tohoto produktu pomůžete zachovat cenné přírodní zdroje a napomáháte prevenci potenciálních negativních dopadů na životní prostředí a lidské zdraví, což by mohly být důsledky nesprávné likvidace odpadů. Další podrobnosti si vyžádejte od místního úřadu nebo nejbližšího sběrného místa. Tento symbol je platný v Evropské unii. Chcete-li tento výrobek zlikvidovat, vyžádejte si potřebné informace o správném způsobu likvidace od místních úřadů nebo od svého prodejce.



Tento výrobek je v souladu s požadavky směrnic EU o elektromagnetické kompatibilitě a elektrické bezpečnosti.

DOVOZCE

SANTADRIA s.r.o. | Mojmírovo nám. 75/2, 612 00 Brno IČO: 29195454 | DIČ: CZ29195454
Kontaktní email: mh@santadria.cz

Tiskové chyby, vlastnosti a změny technických parametrů vyhrazeny.

ES PROHLÁŠENÍ O SHODĚ

Níže podepsaný, reprezentující firmu

SANTADRIA s.r.o.

Mojmírovo nám. 75/2, Brno 612 00

IČ: 29195454

tímto prohlašuje, že výrobek

Kosmetický přístroj na čištění pleti

uvedený na trh pod modelovým označením BeautyRelax Peelmax BR-1080D

EAN 8594166114265

je **ve shodě** s následujícími evropskými normami:

EN60335-1:2012+A11:2014

EN60335-2-23:2003+A1:2008+A11:2010+A2:2015

EN62233:2008

Veškeré podrobné informace jsou uvedeny v test reportu: **T187006901**

Na základě splnění těchto směrnic byl produkt označen značkou CE.

Produkt je zároveň v souladu z RoHS směrnici číslo 2002/95/EC(RoHS). Veškeré materiály jsou zdravotně nezávadné. Neobsahují žádné těžké kovy, např. kadmium a další toxické látky.

Pro bezpečné používání je nezbytné striktně postupovat dle pokynů uvedených v návodu k obsluze, který je součástí balení.



Místo vydání: Brno
Datum vydání: 31.12.2017


SANTADRIA s.r.o.
Mojmírovo nám. 75/2, 612 00 Brno
DIČ: CZ29195454 Tel.: 737 196 160

Martin Hrbek, jednatel